



Co-funded by the European Maritime and Fisheries Fund of the European Union

Pan Baltic Scope

“Bringing Better Plans”

Stefan Husa – Projektkoordinator

Swedish Agency
for Marine and
Water Management



DANISH MARITIME AUTHORITY



Vi är

12 partners =

8 Myndigheter som ansvarar för havsplanering

4 Forsknings och regionala organisationer

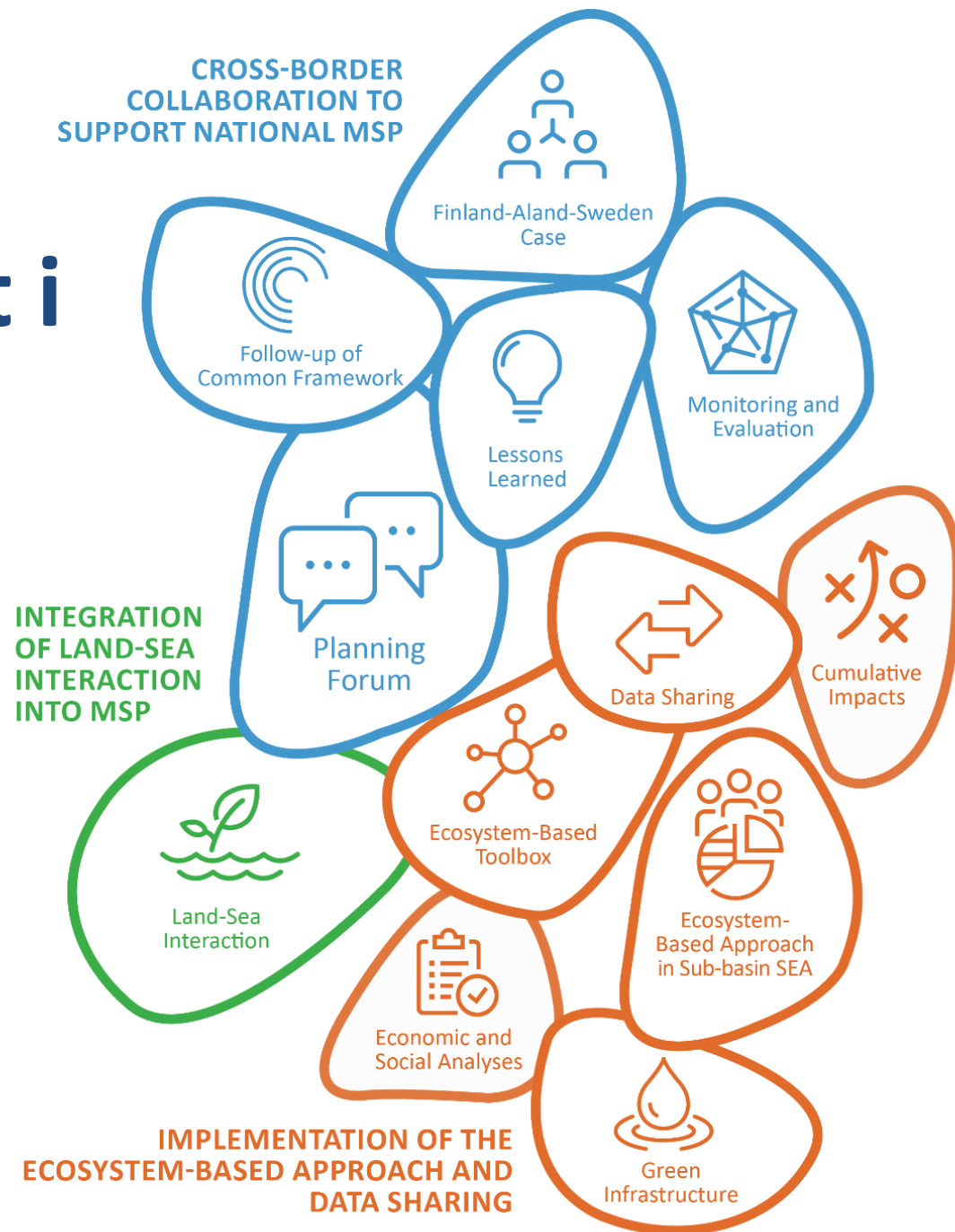
Swedish Agency
for Marine and
Water Management



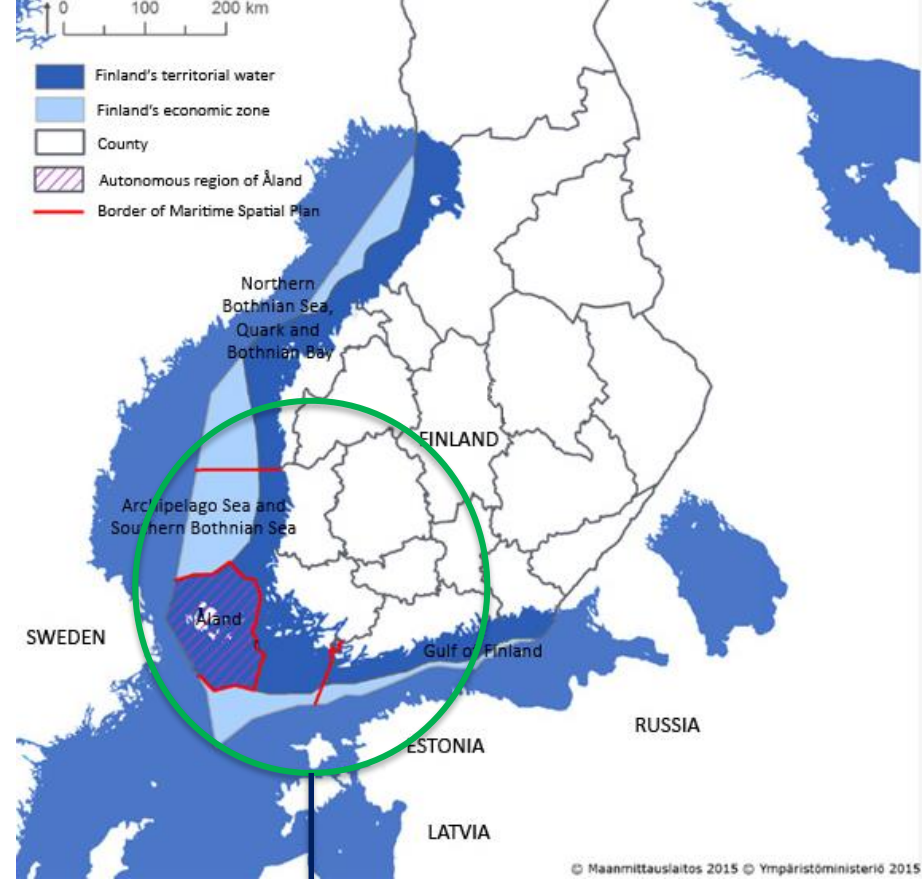
REPUBLIC OF ESTONIA
MINISTRY OF FINANCE



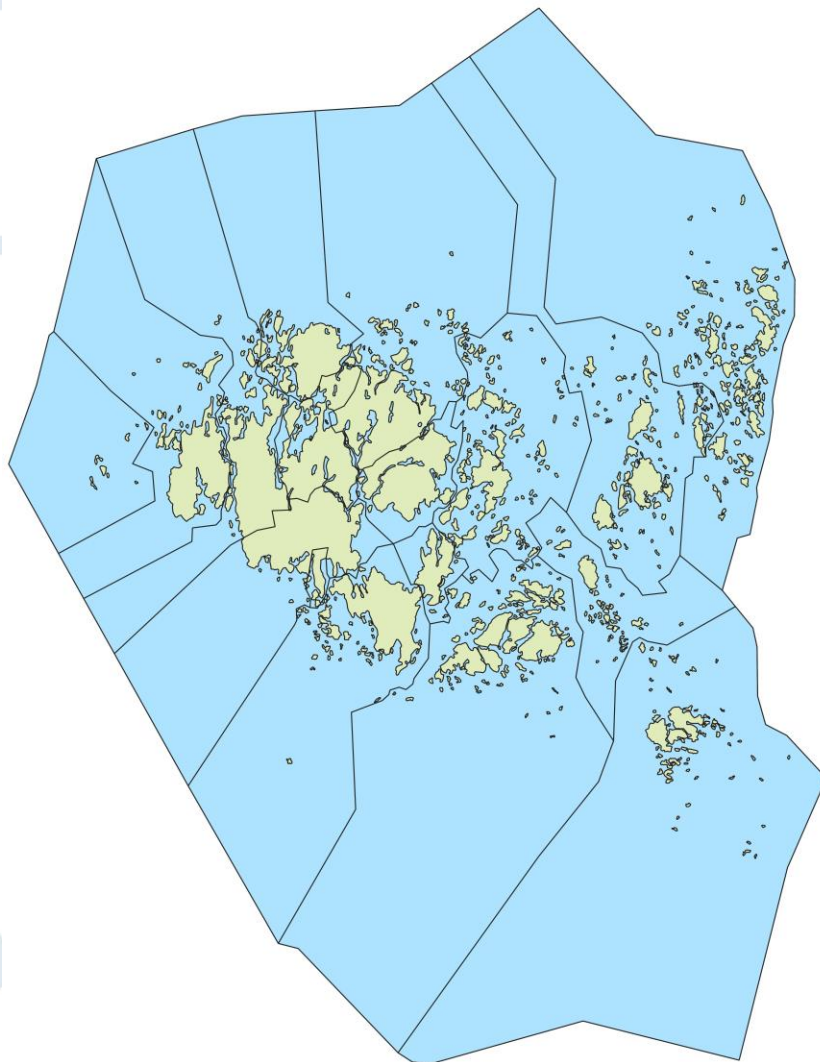
Arbetsmoment i projektet




Havsplaneområden

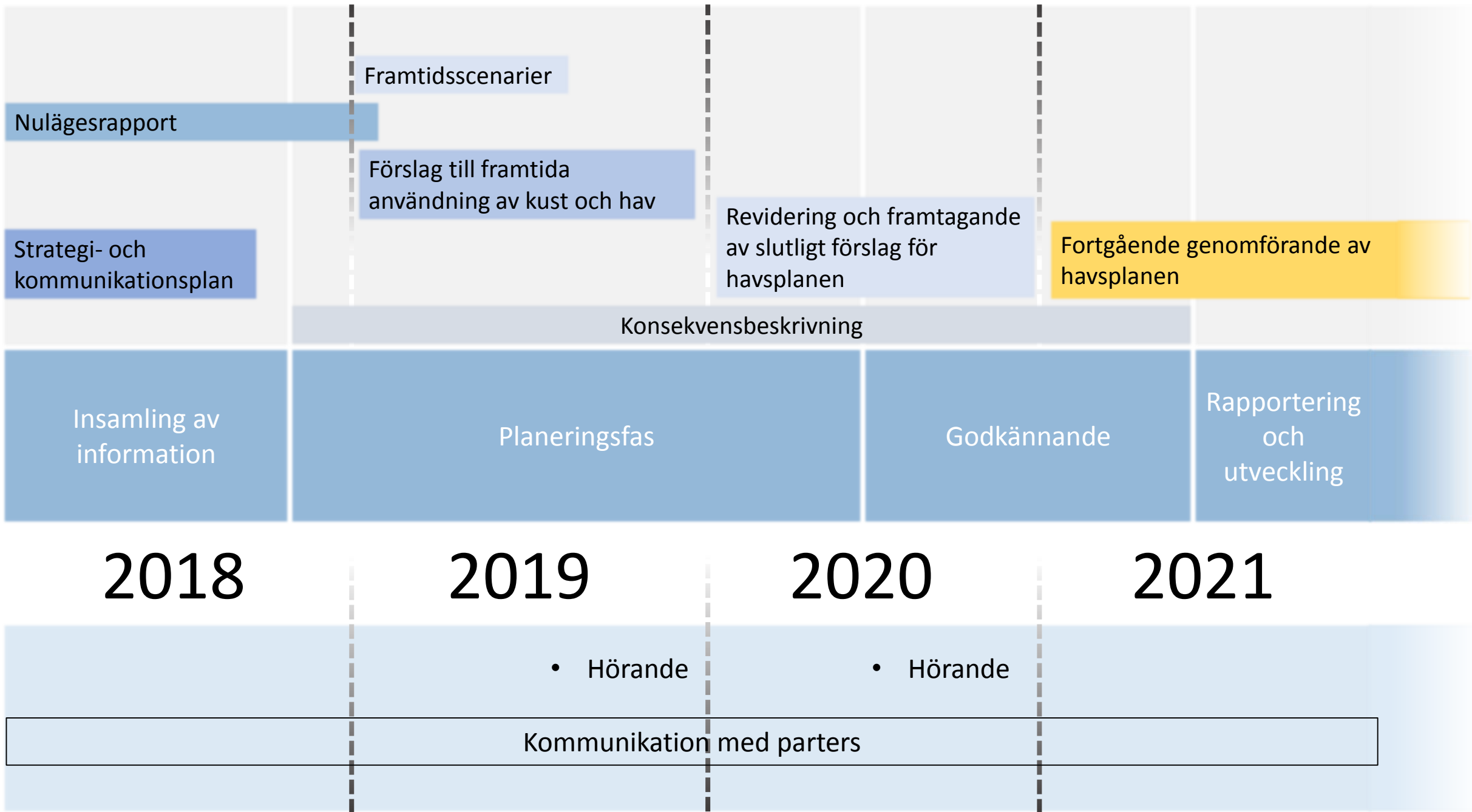


Gränsöverskridande
samarbete

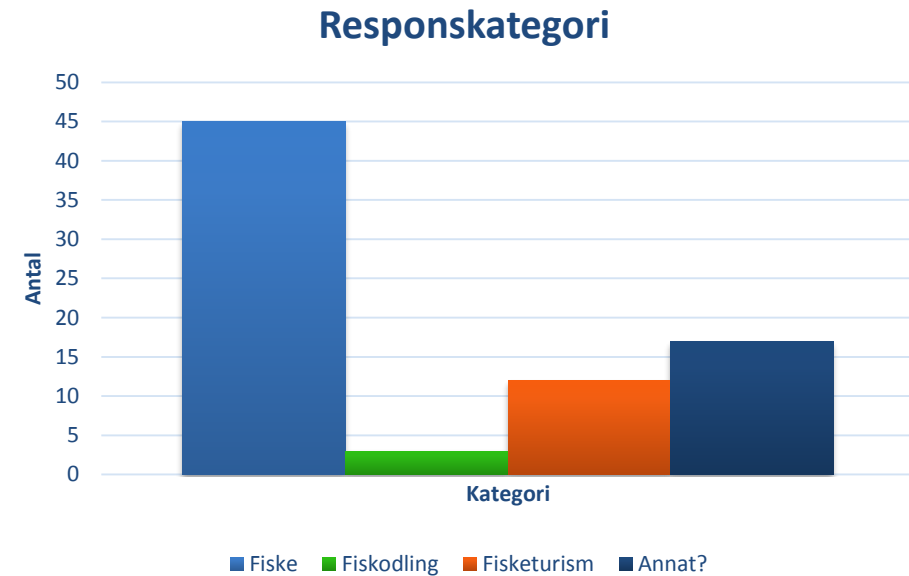
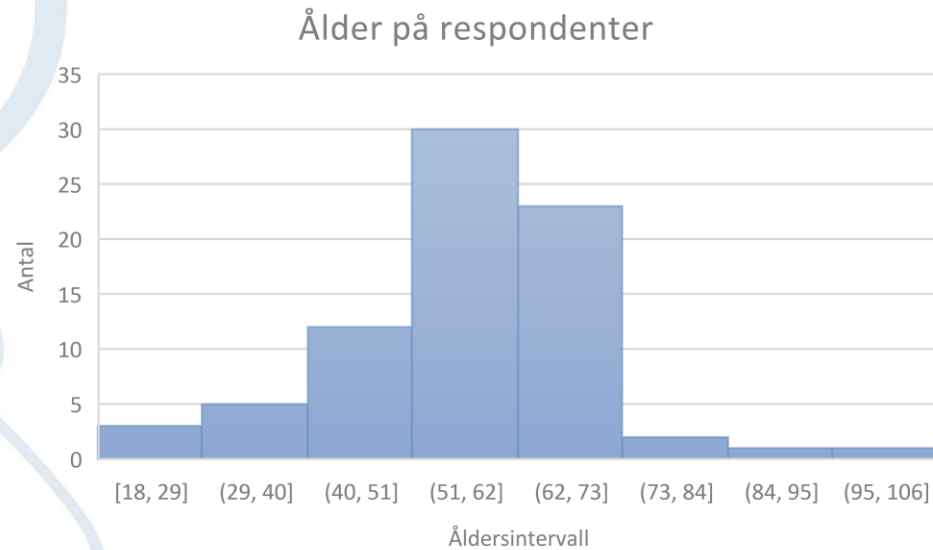


10 0 10 20 30 40 km

- Energi 
- Turism & rekreation 
- Fiske 
- Marint kulturarv 
- Kabel och rörledninggar 
- Fiskodling 
- Miljöskydd 
- Ekosystemtjänster 
- Sjöfart och transport 
- Råvaruutvinning 

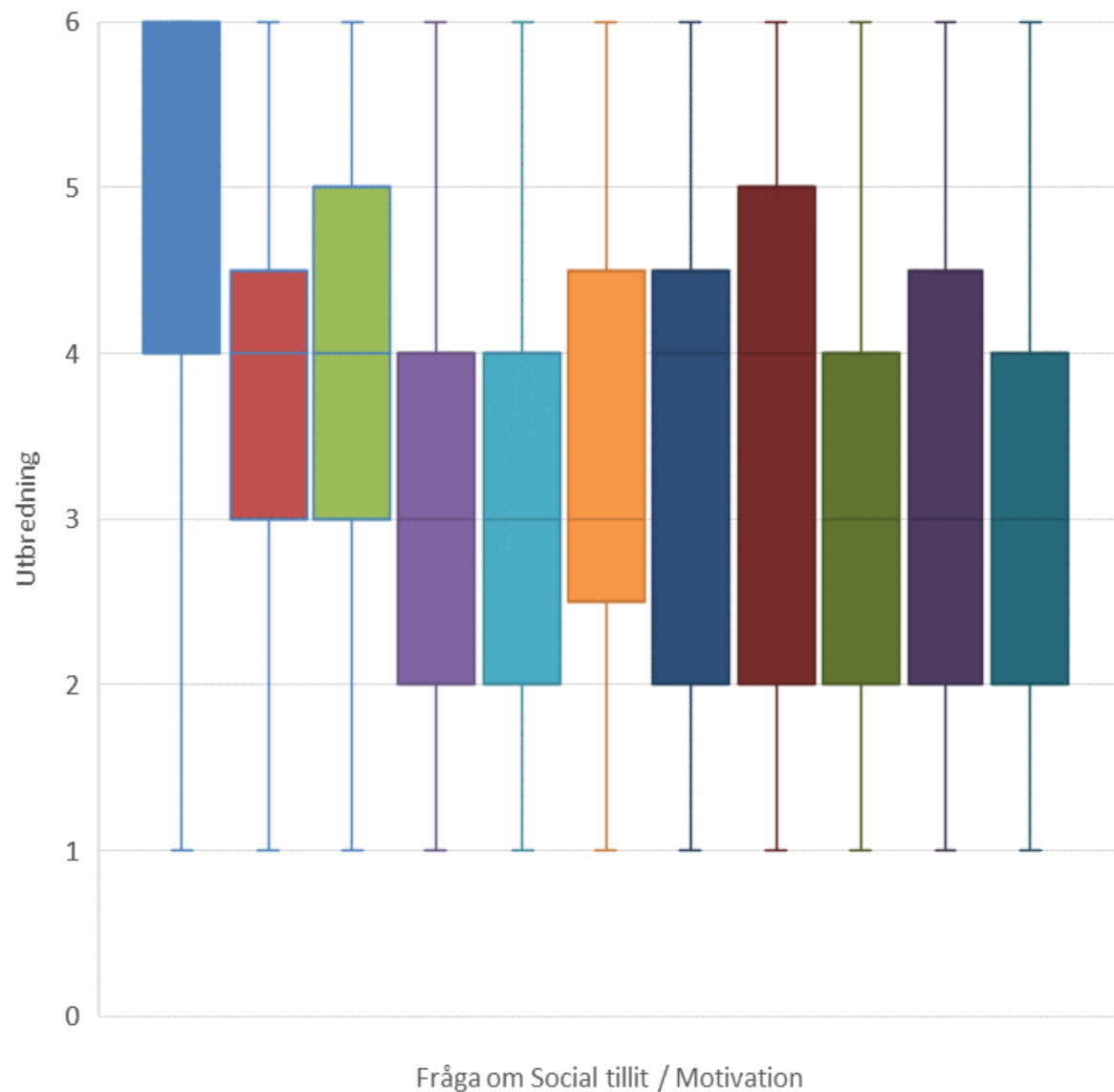


Social tillit och motivation bland "fisk"-sektorn



Påståenden

- Jag tycker att det är viktigt att delta i havsplaneringen på Åland
- Jag har kunskap/information som skulle vara till nytta för havsplaneringen
- Jag tycker att jag är viktig för havsplaneringsprocessen
- Jag litar på att nationella miljömyndigheterna, tex Miljöministeriet, tar rätta och rättvisa beslut
- Jag litar på att landskapsregeringen gör rätta och rättvisa rekommendationer för mark- och vattenanvändning
- Jag litar på att min kommun tar fram rätta och rättvisa planer för markanvändning
- Jag litar på att planerarna (dvs de tjänstemän som jobbar med planering) på landskapsregeringen använder rätt och opartisk bakgrundsinformation för havsplanering
- Jag litar på att planerarna (dvs de tjänstemän som jobbar med planering) på landskapsregeringen berättar öppet om havsplaneringen
- Jag litar på att havsplanerarna (dvs de tjänstemän som jobbar med havsplanering) på landskapsregeringen förstår och bryr sig om behoven min sektor har
- Jag litar på att havsplanerarna (dvs de tjänstemän som jobbar med planering) på landskapsregeringen kan skapa en plan som tydligt beaktar vilka behov min sektor har
- Jag tror att havsplanerarna (dvs de tjänstemän som jobbar med havsplanering) på landskapsregeringen har samma värdering som jag har när det gäller hur min sektor bör beaktas i havsplanen





Viktiga havsområden för dig?

<https://app.maptionnaire.com/sv/5351>

Tack!

STEFAN HUSA
Projektkoordinator
Ålands landskapsregering
Social- och miljöavdelningen

+358 18 25543

