

Valstatistik 2023

8 mars 2024

Kenth Häggblom



ÅSUB – Ålands statistik- och utredningsbyrå



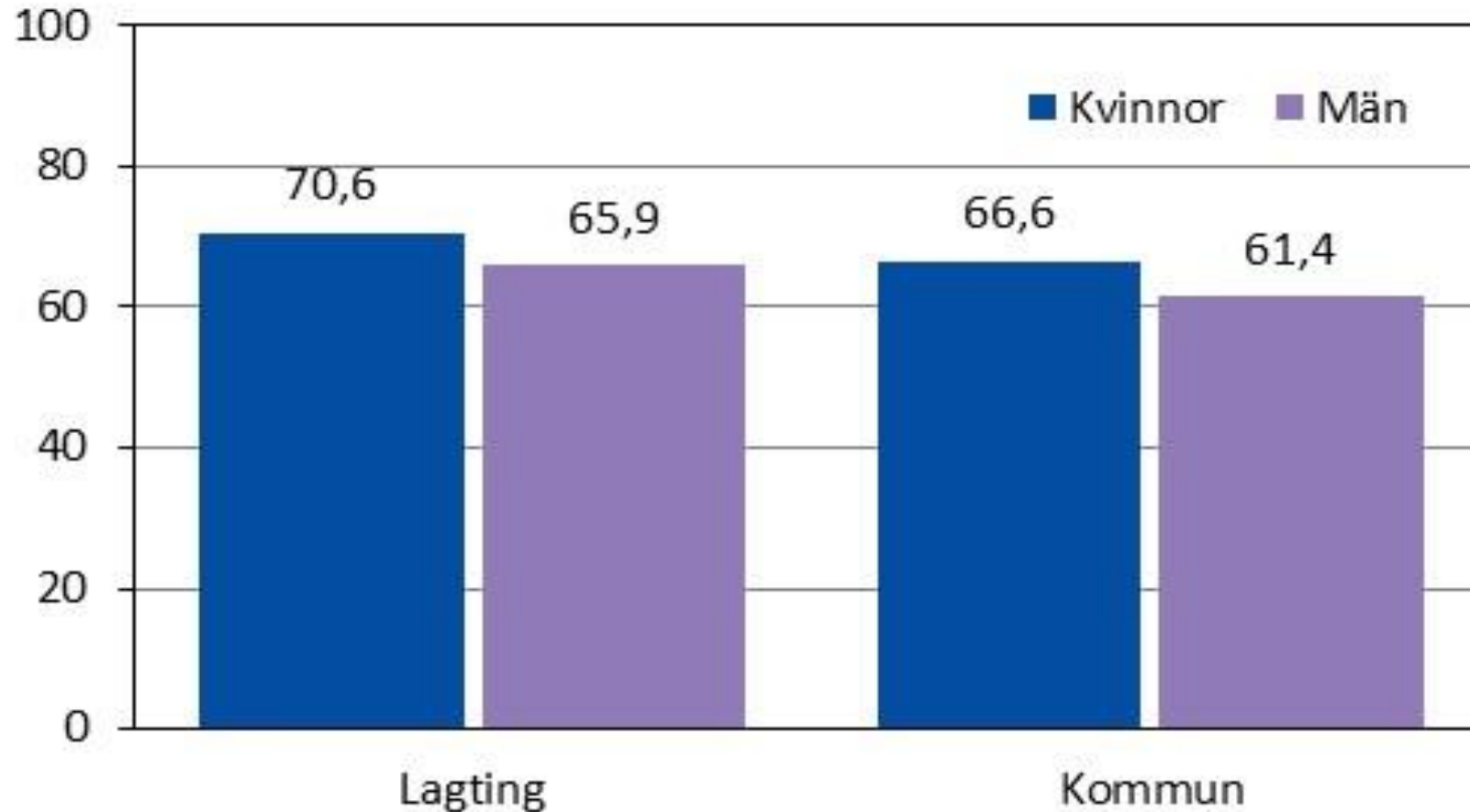
Valdeltagandet



Kvinnor har högre valdeltagande än män

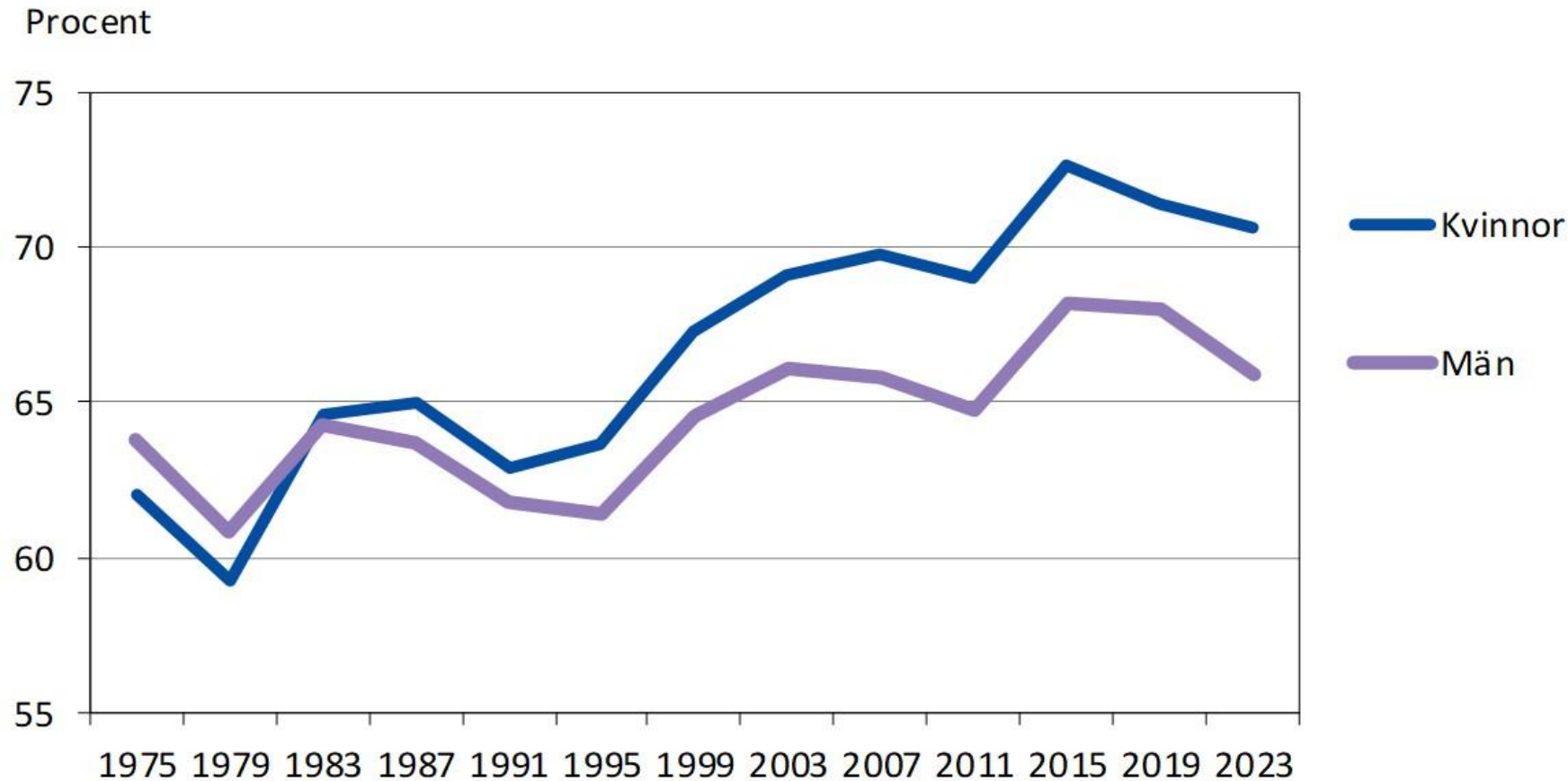
Valdeltagande efter kön i lagtings- och kommunalvalet 2023

Procent



Växande skillnad mellan könen

Valdeltagande efter kön i landstings-/lagtingsvalen 1975 - 2023

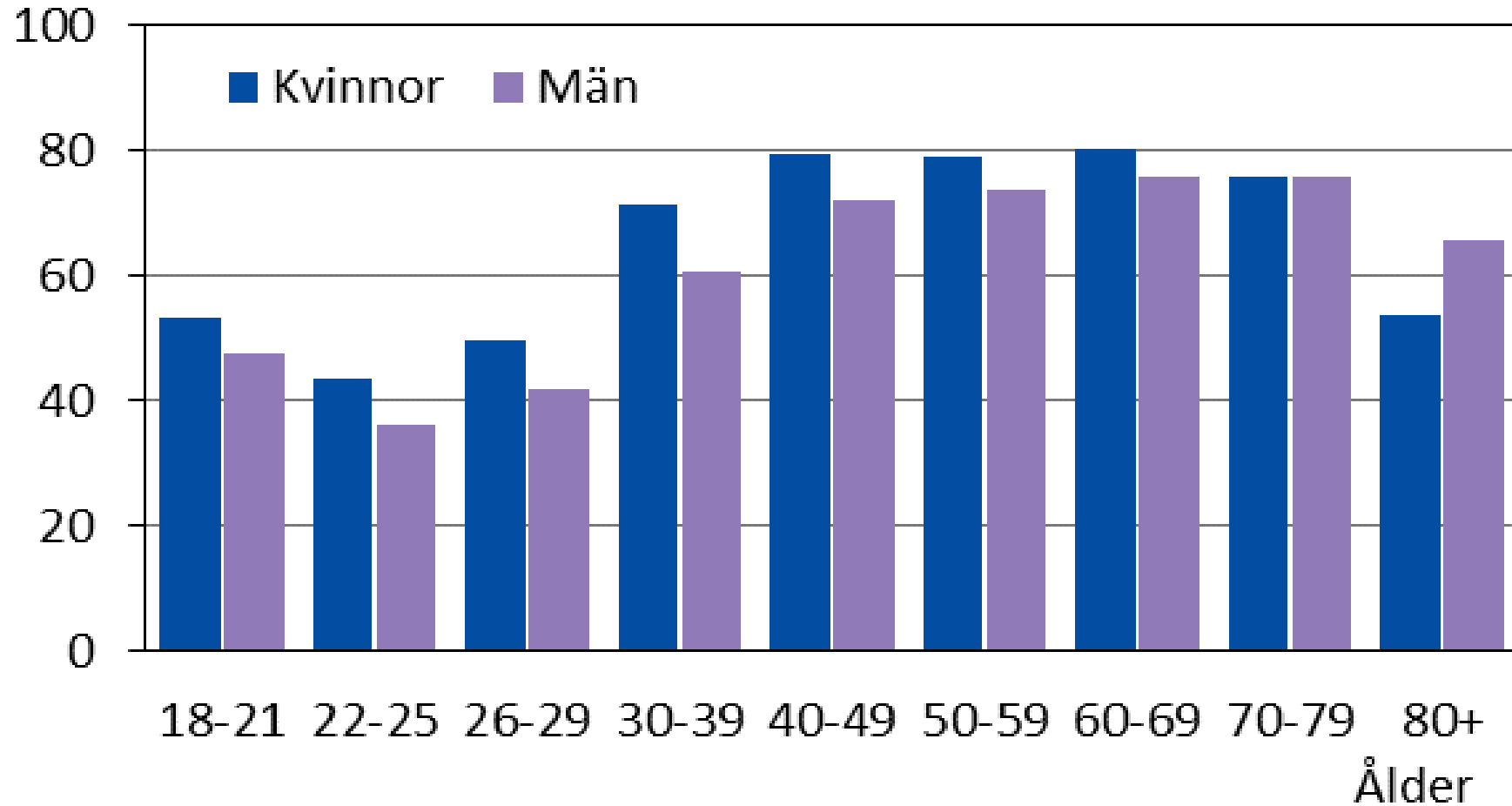


Obs. Y-axeln börjar inte vid 0

Kvinnor röstar flitigare i de flesta åldrar

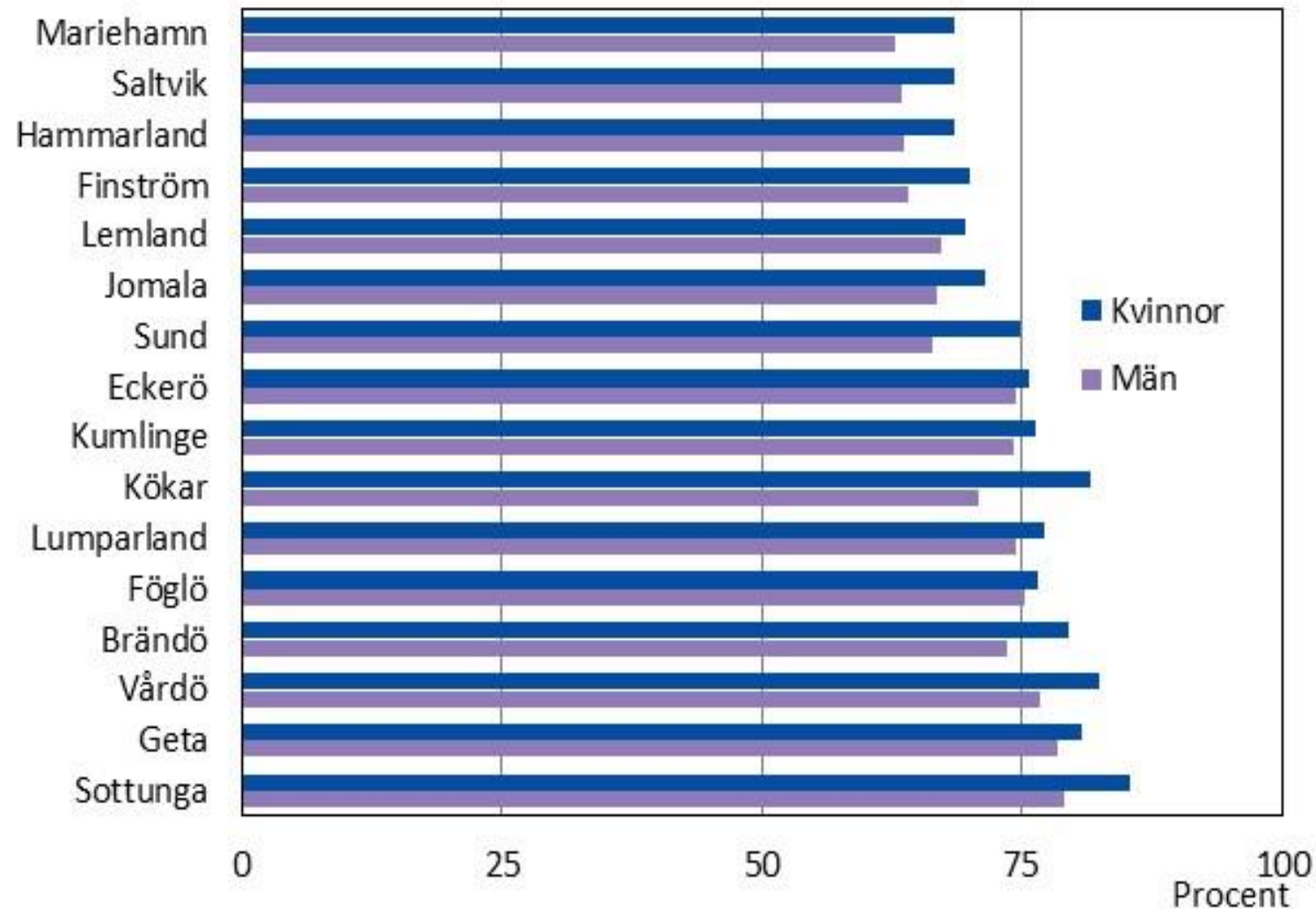
Valdeltagande efter kön och ålder i lagtingsvalet 2023

Procent



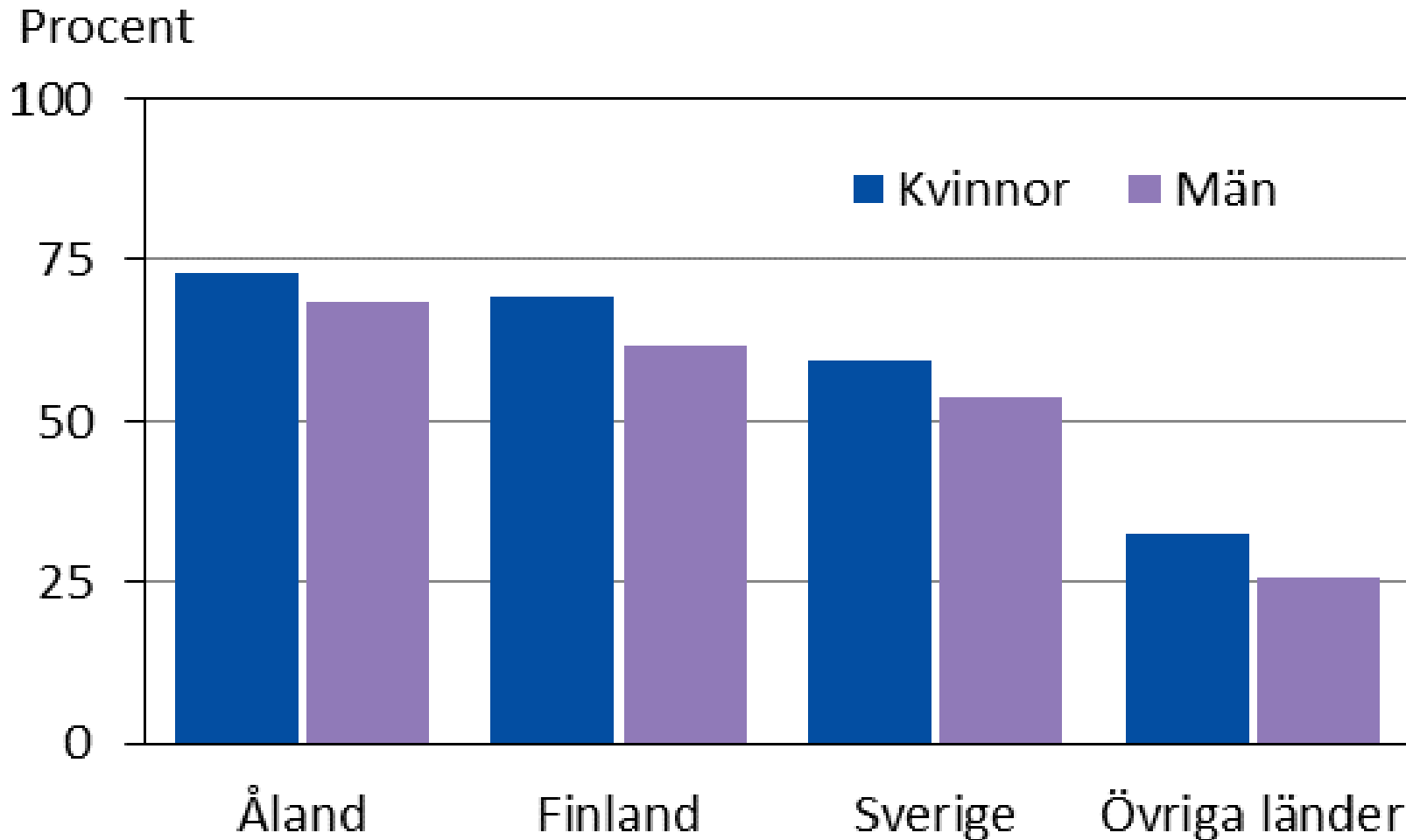
..liksom i alla kommuner

Valdeltagande efter kommun och kön, lagtingsvalet 2023



Lägst valdeltagande för kvinnor och män födda utanför Norden

Valdeltagande efter födelseort och kön, kommunalvalet 2023



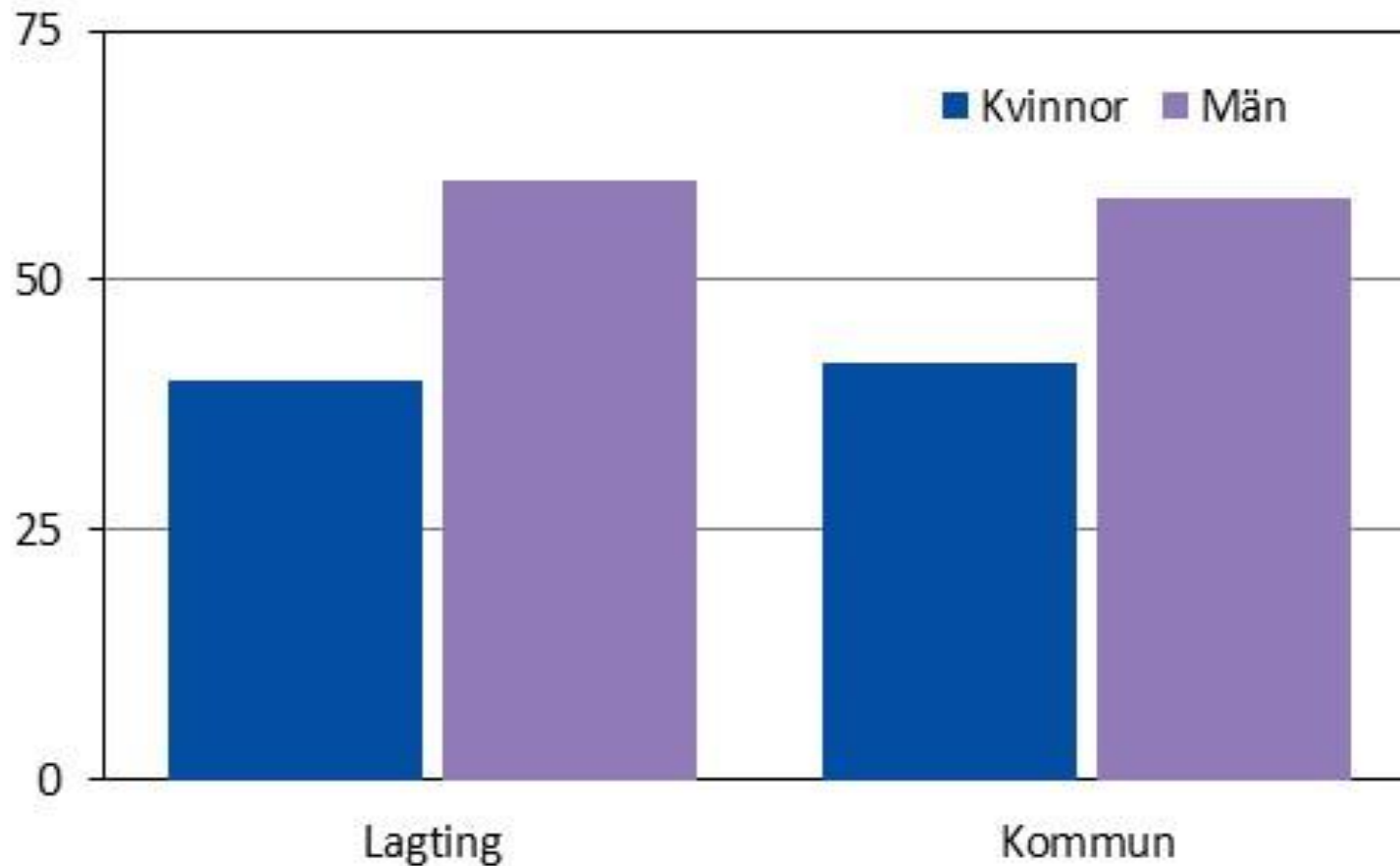
Kandidater



205 kandidater till lagtinget, 458 i kommunerna

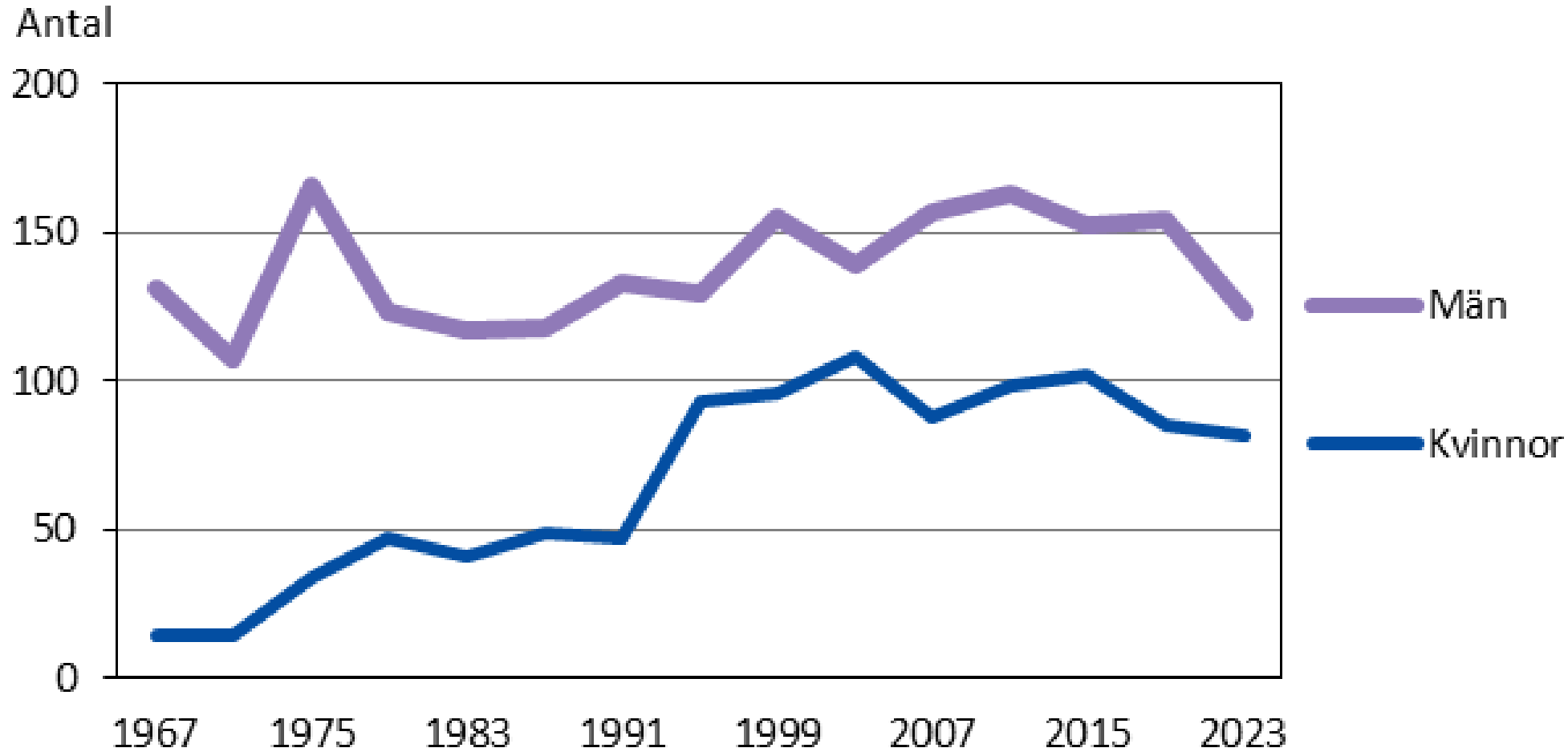
Kandidaternas könsfördelning 2023

Procent



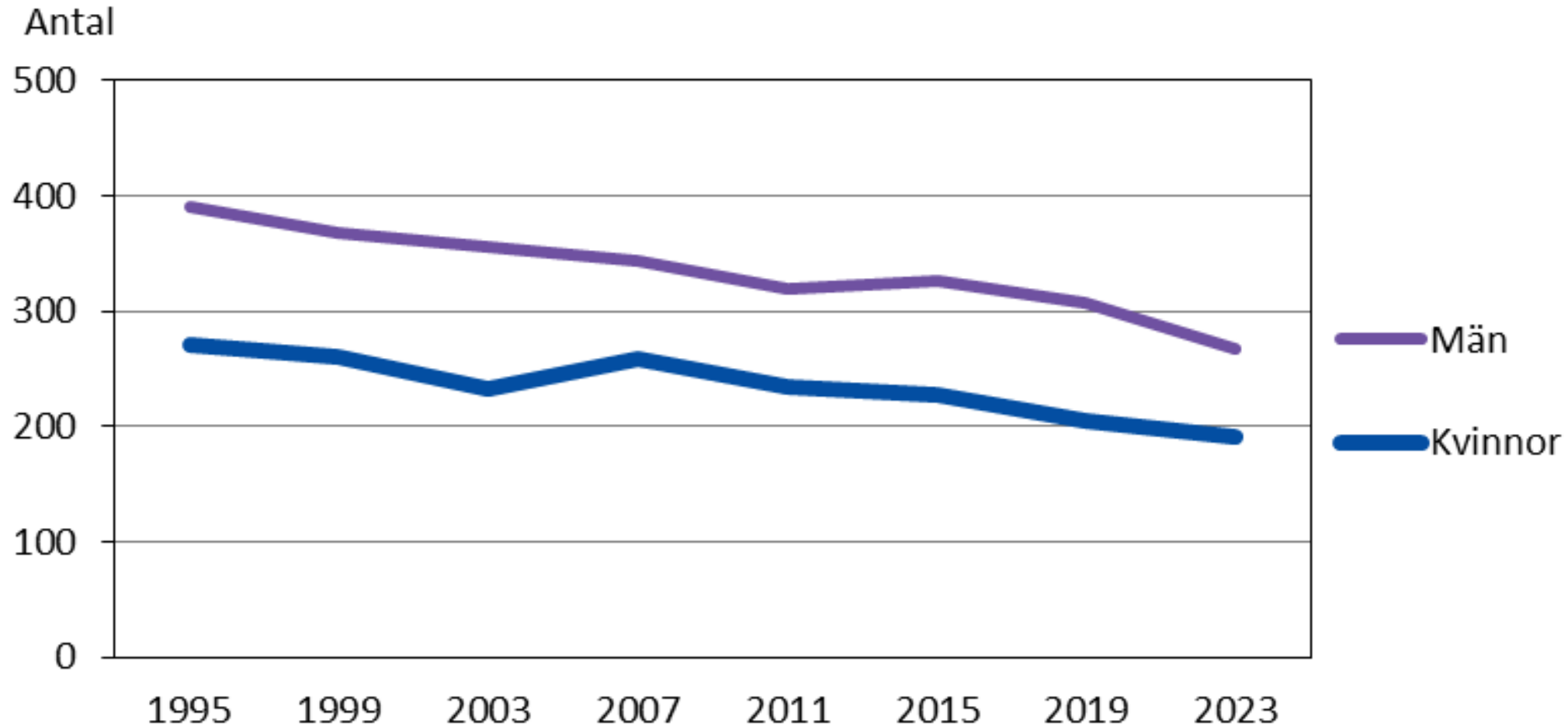
Flera kvinnor började kandidera på 1990-talet

Lagtingskandidater efter kön 1967 - 2023



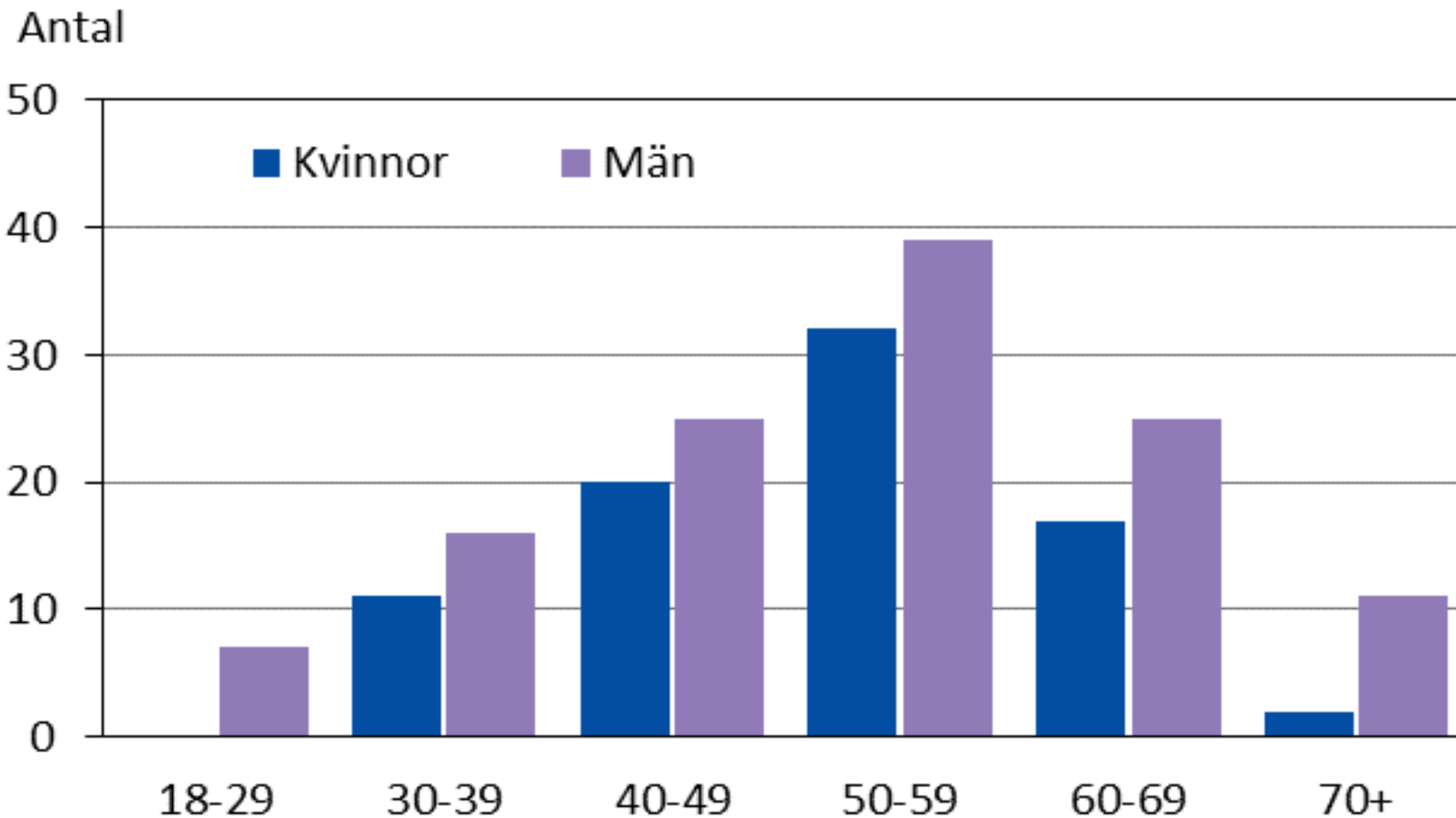
Samma proportioner i kommunalvalet i 30 år

Kandidater i kommunalvalet efter kön 1995 – 2023



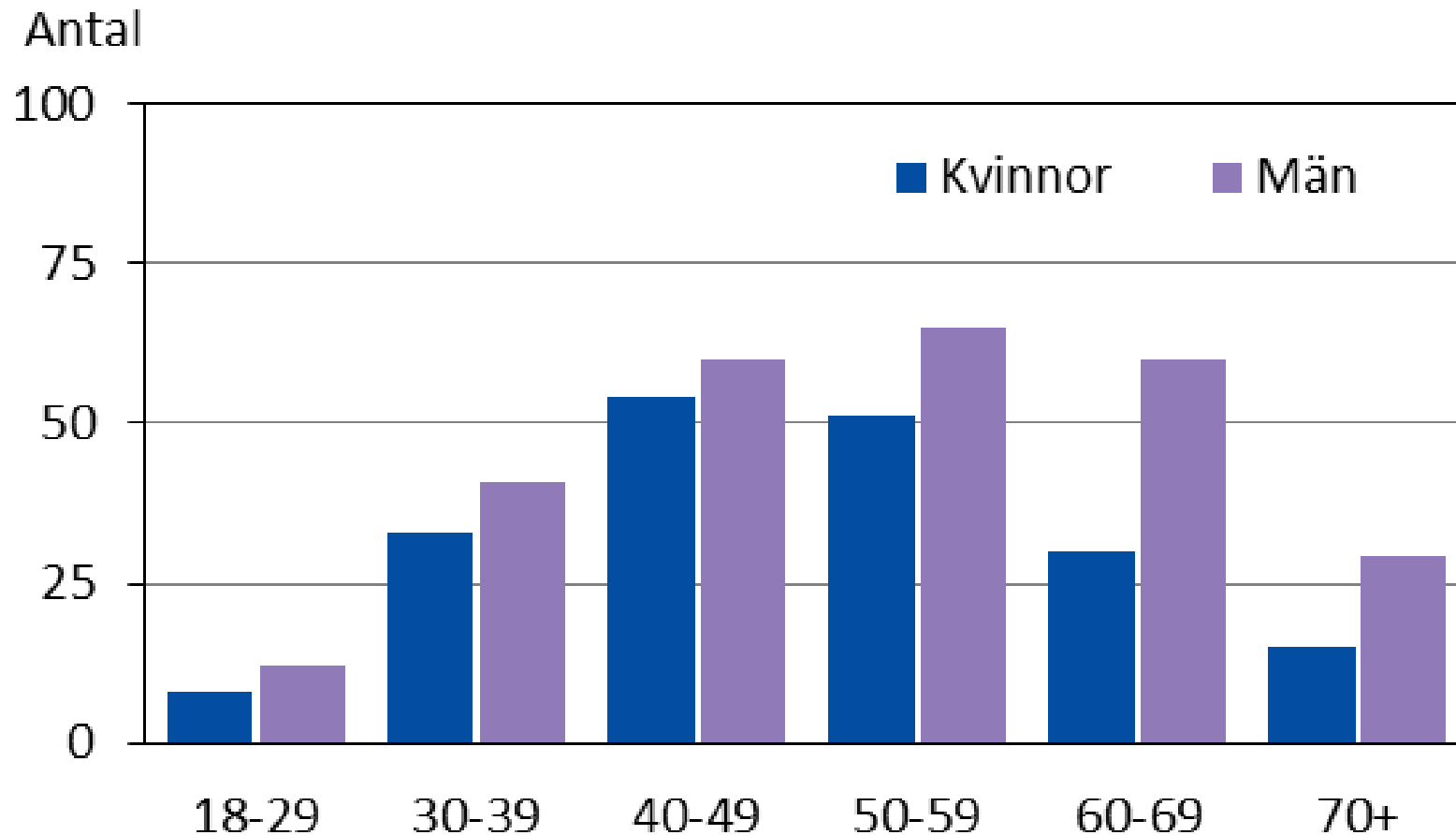
Flest män bland äldre kandidater

Lagtingskandidater efter ålder och kön 2023



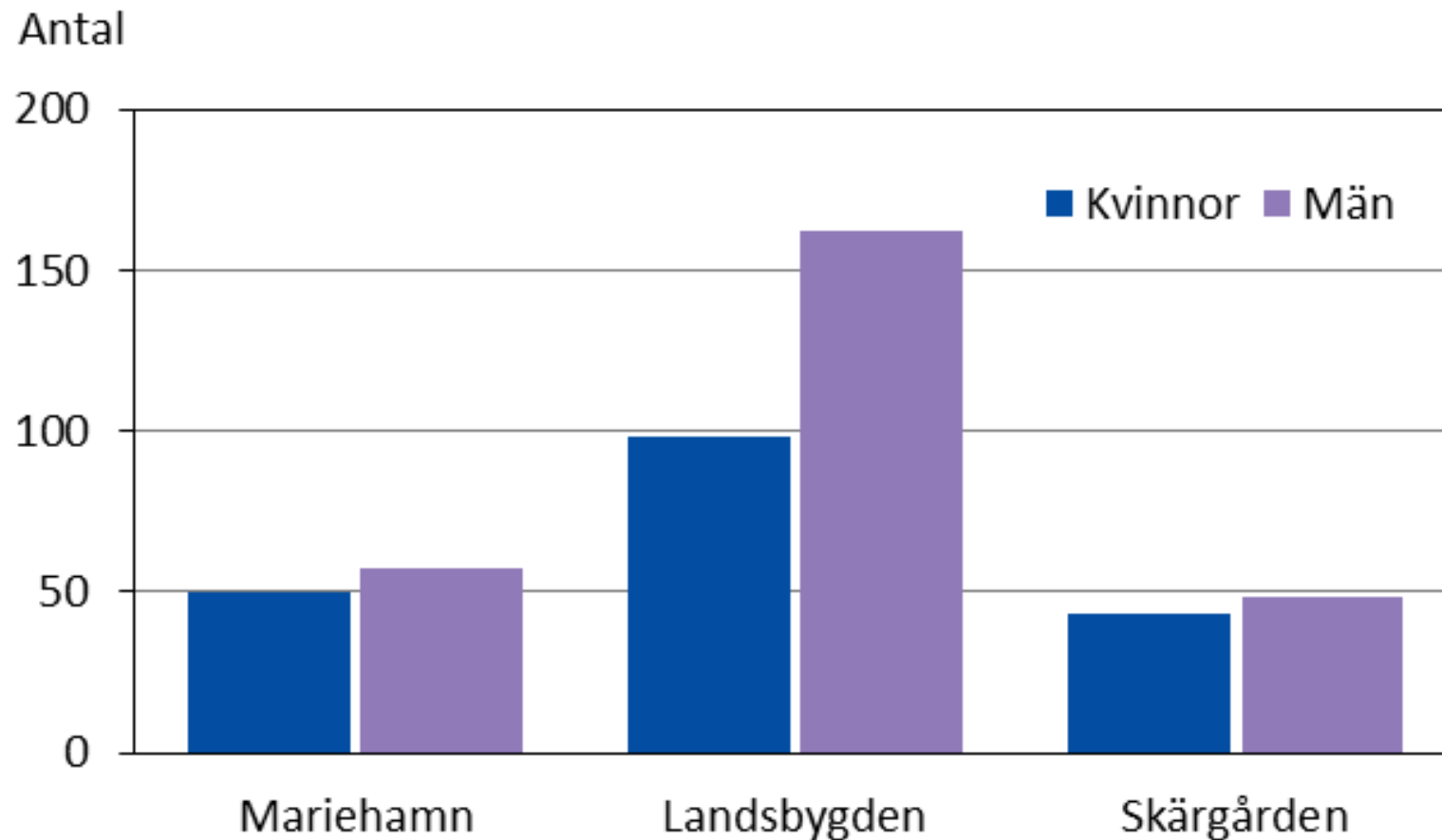
Liknande struktur i kommunalvalet

Kandidater i kommunalvalet efter ålder och kön 2023



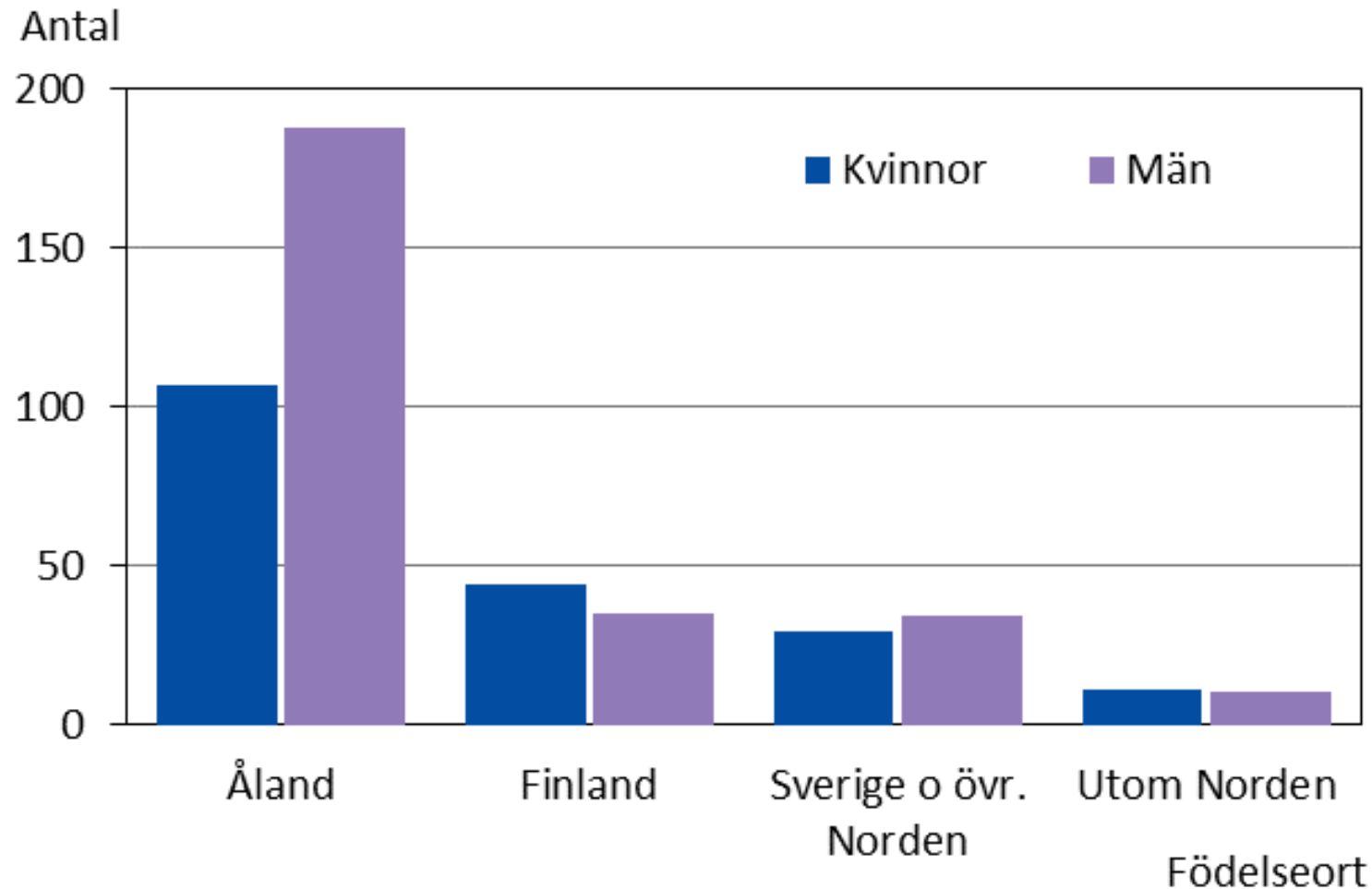
Flera män än kvinnor kandiderade på landsbygden

Kandidater i kommunalvalet 2023 efter kön och region



Hälften av kvinnorna och en tredjedel av männen födda utanför Åland

Kandidater i kommunalvalet 2023 efter kön och födelseort

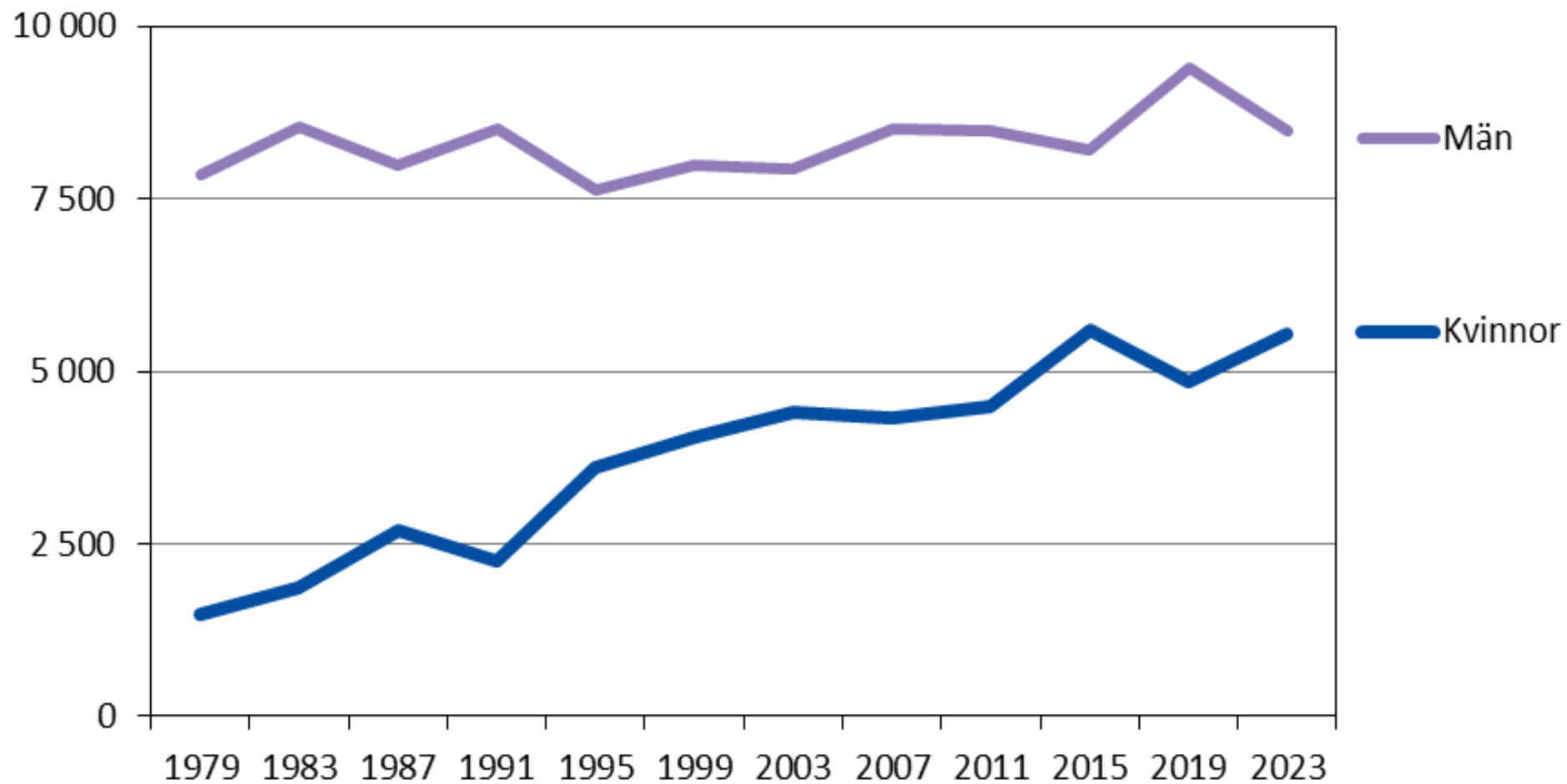


Röster



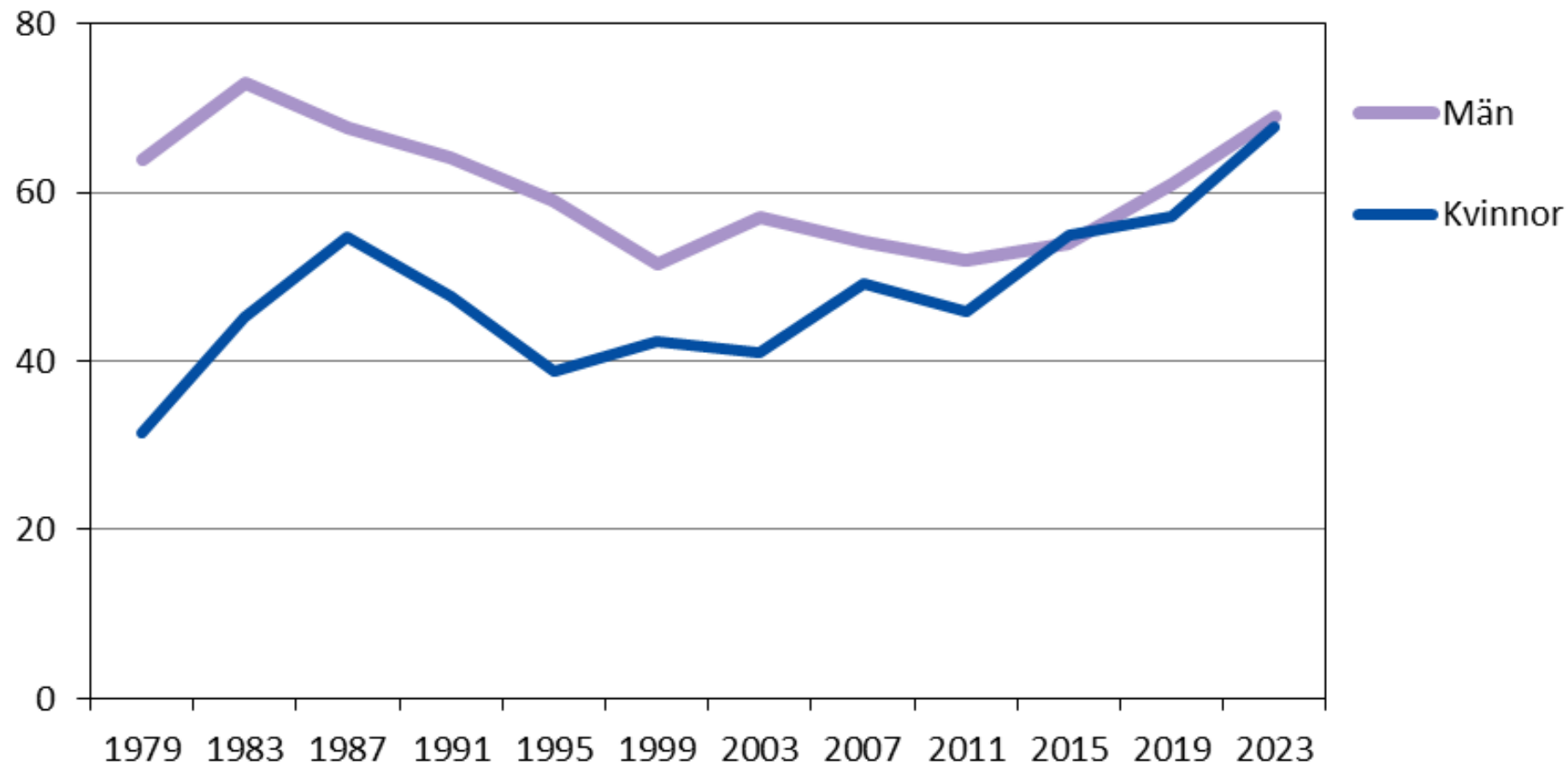
Kvinnor fick 40 procent av rösterna

Godkända röster i lagtingsvalet efter år och kön



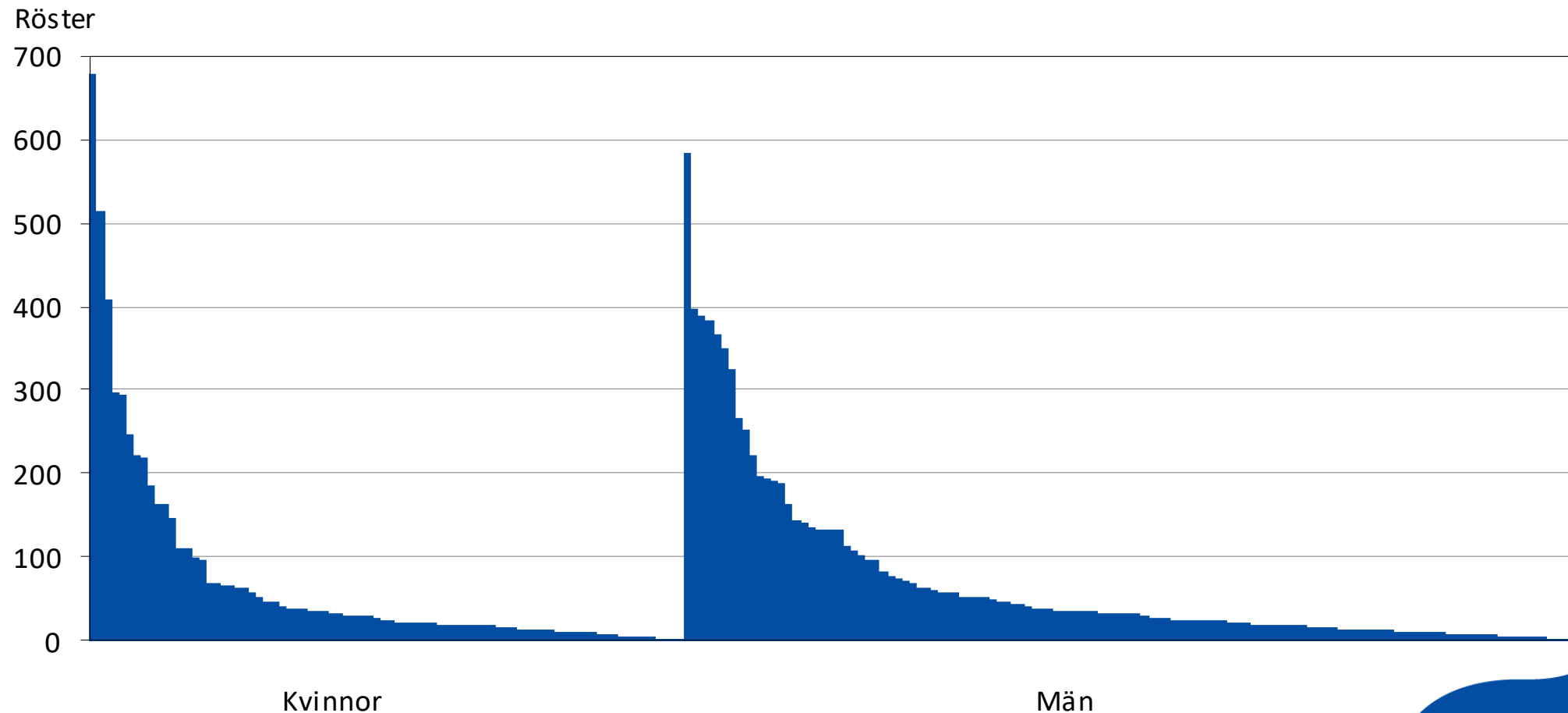
Kvinnor och män får i genomsnitt lika många röster

Röster per kandidat efter kön i lagtingsvalen 1979 – 2023



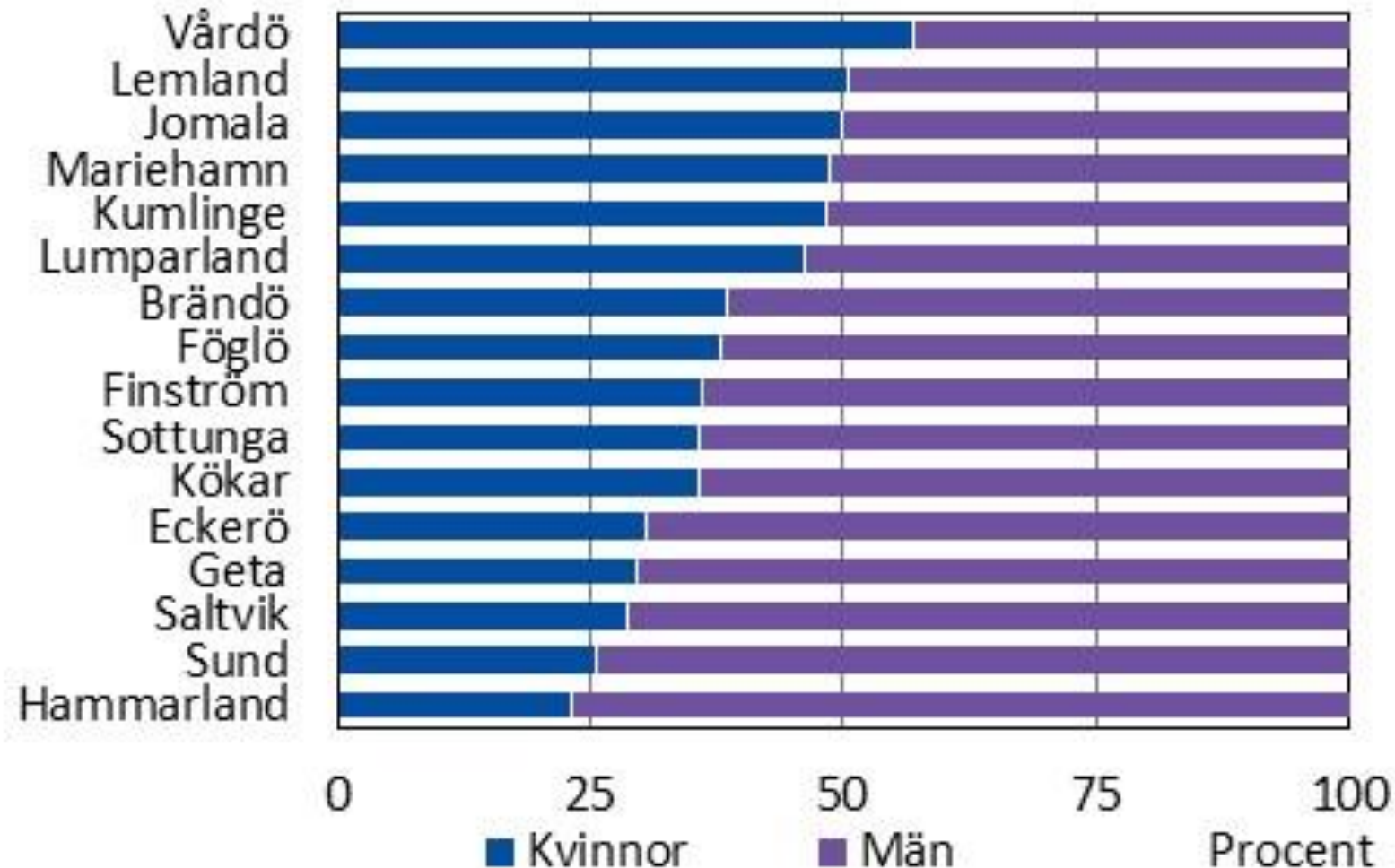
Större koncentration av rösterna bland kvinnliga kandidater

Rösternas fördelning på kandidater. Lagtingsvalet 2023



I tio kommuner fick männen över 60 procent av rösterna

Rösternas fördelning efter kandidaternas kön och kommun, kommunalvalet 2023



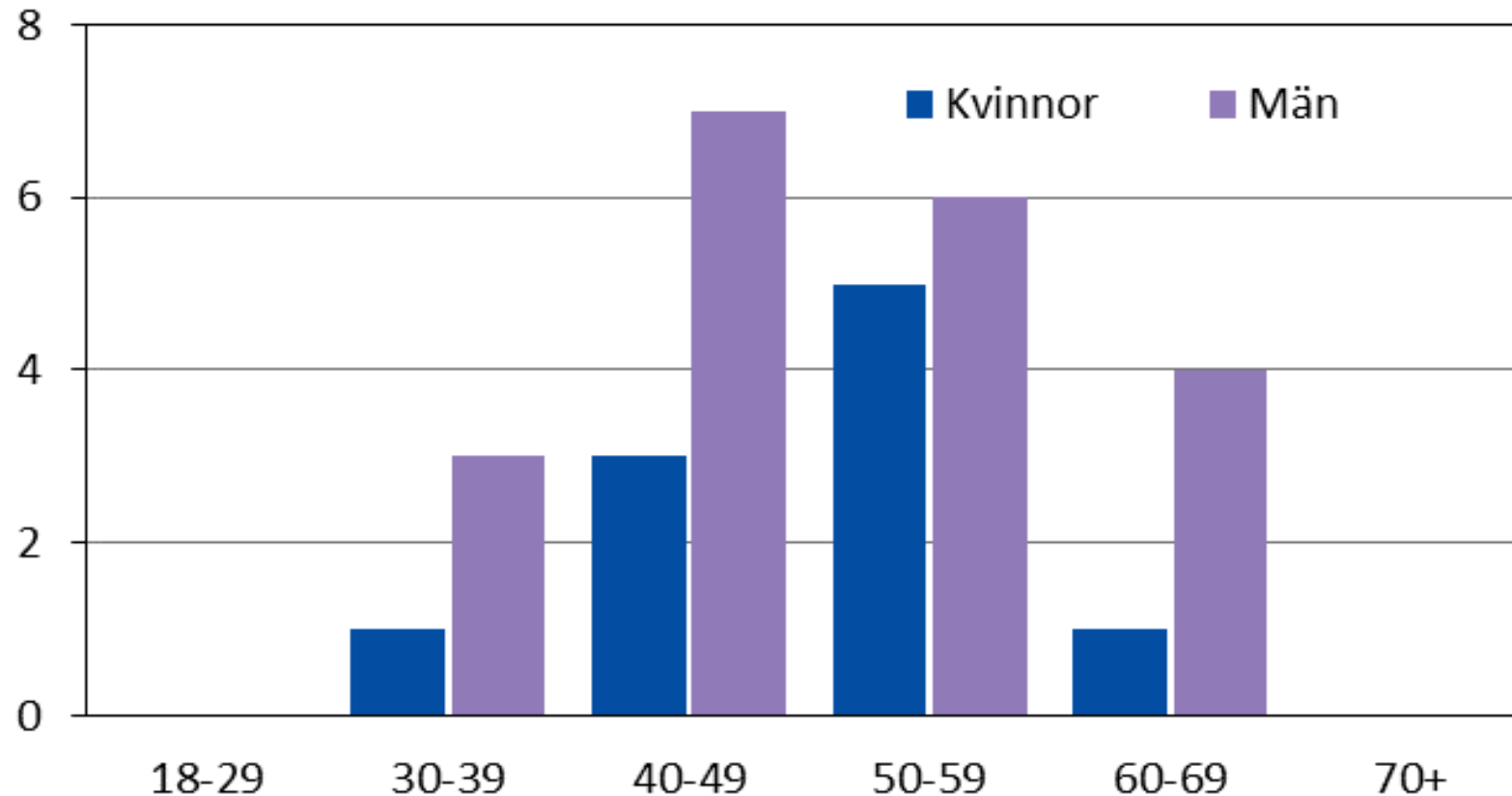
Invalda



10 kvinnor och 20 män valdes in i lagtinget

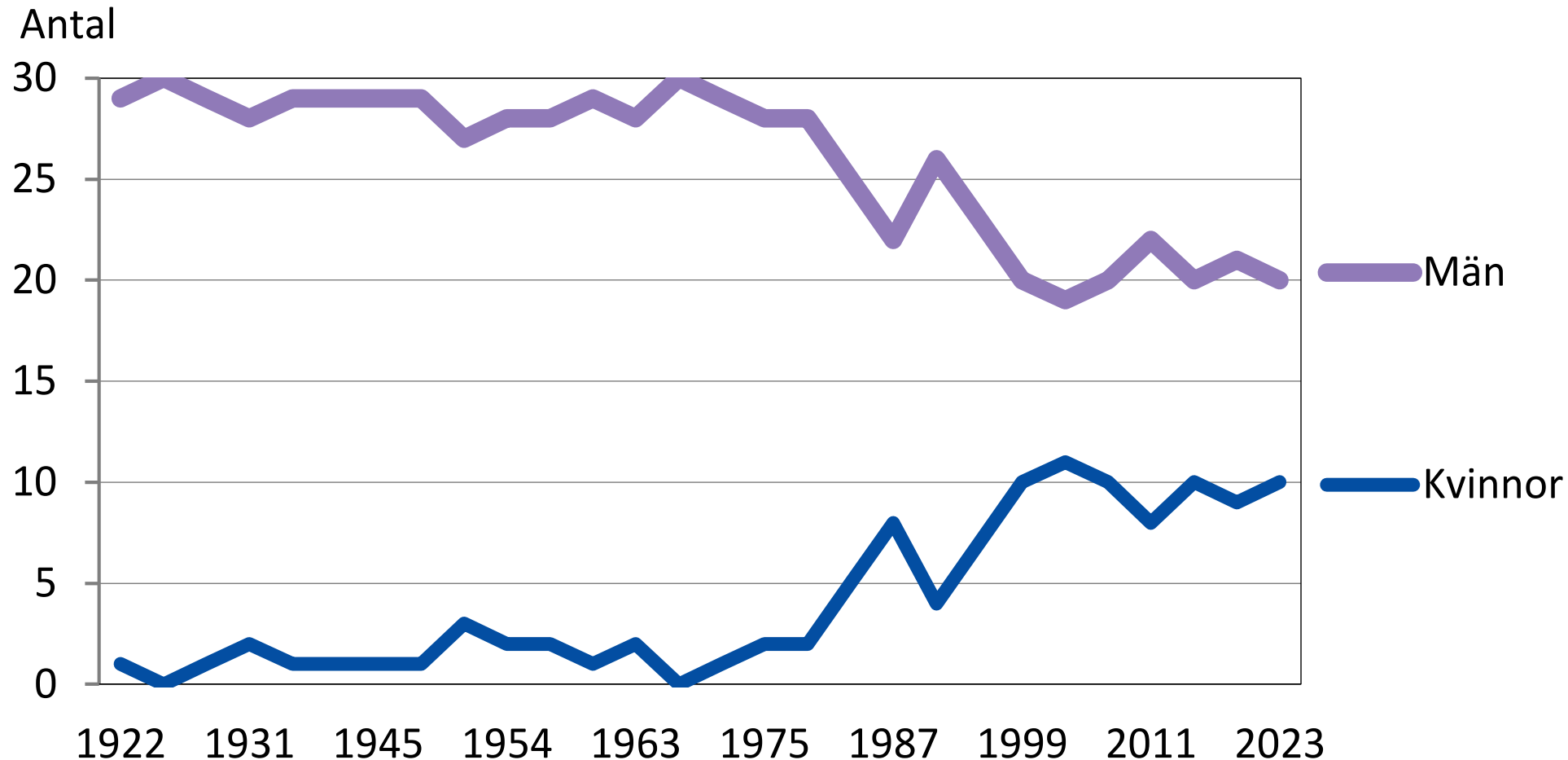
Invalda i lagtinget efter kön och ålder 2023

Antal



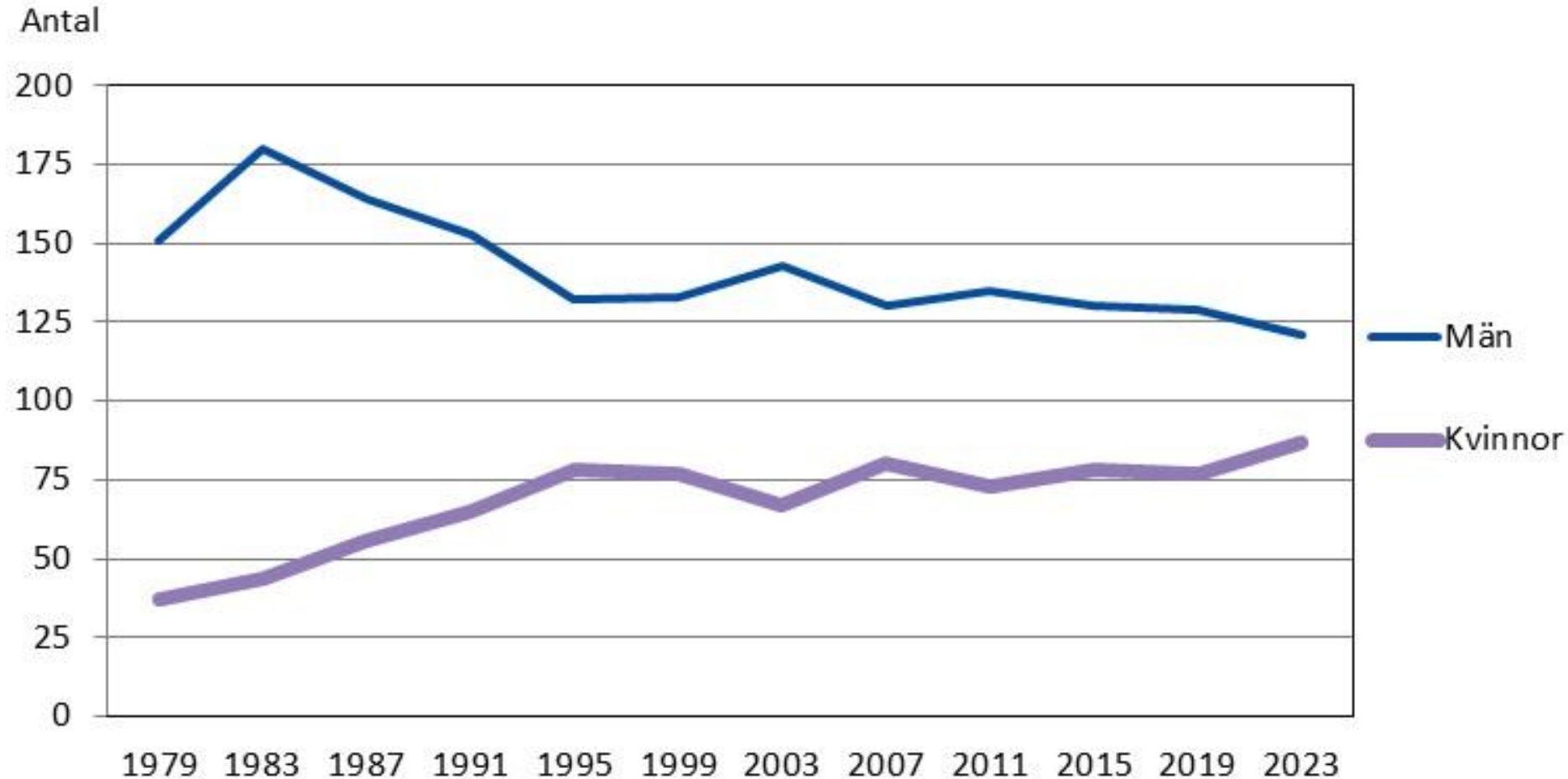
En tredjedel kvinnor i lagtinget sedan 1999

Landstings-/lagtingsledamöter efter kön 1922 - 2023



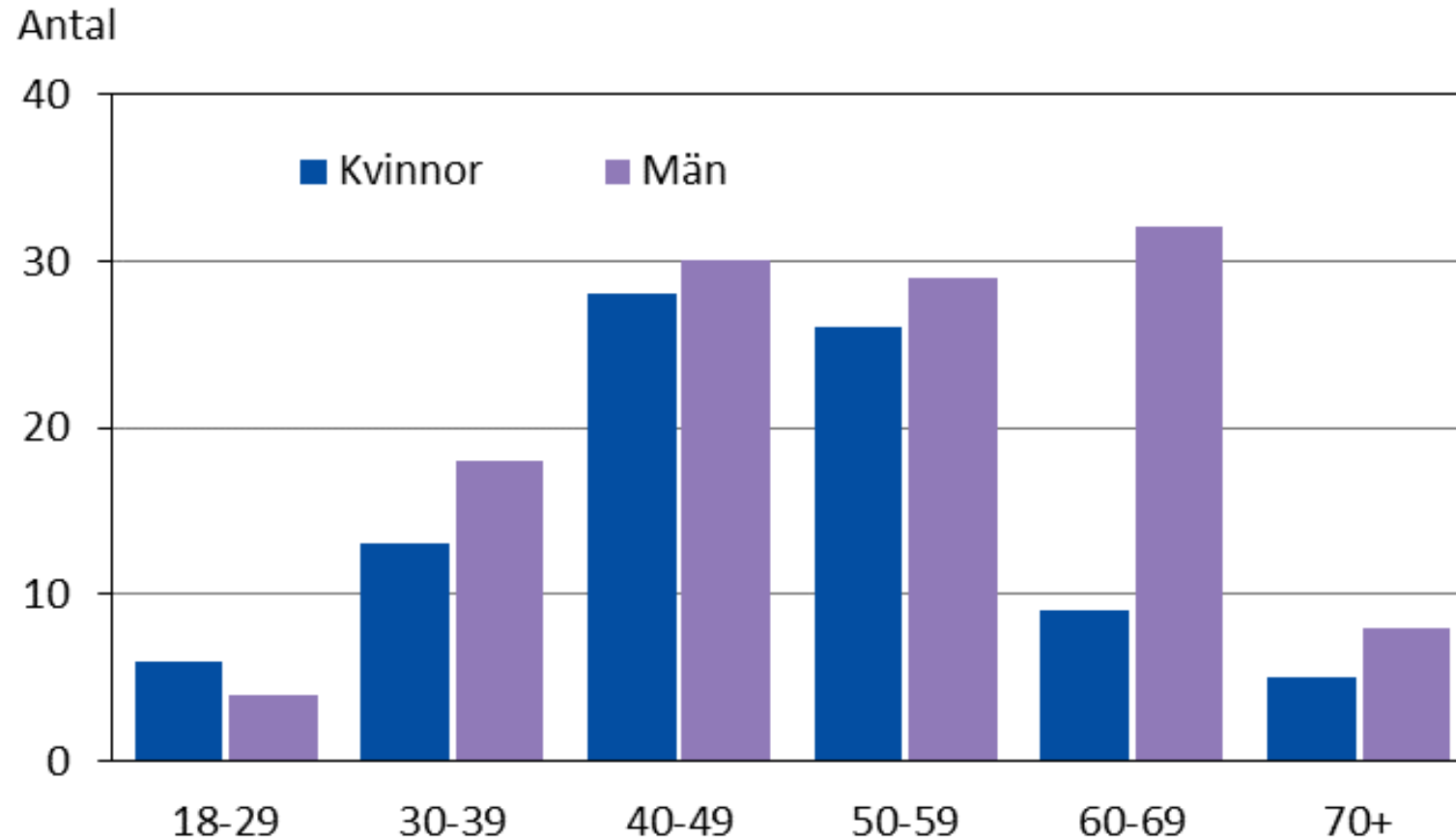
Jämnaste könsfördelningen hittills i kommunerna

Kommunfullmäktigeledamöter efter kön 1979-2023



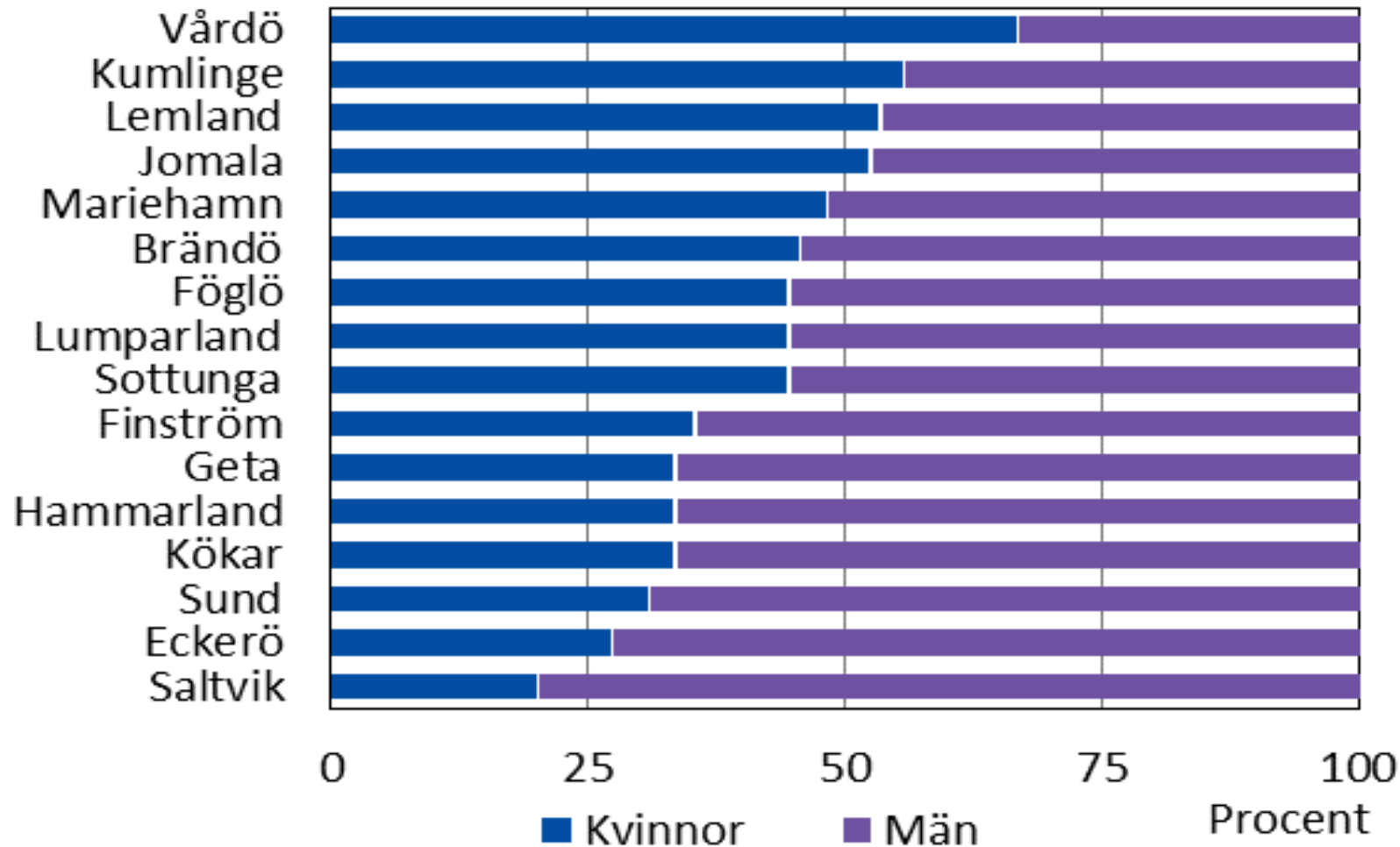
Mest män bland de äldre i fullmäktige

Invalda i kommunfullmäktige efter kön och ålder 2023



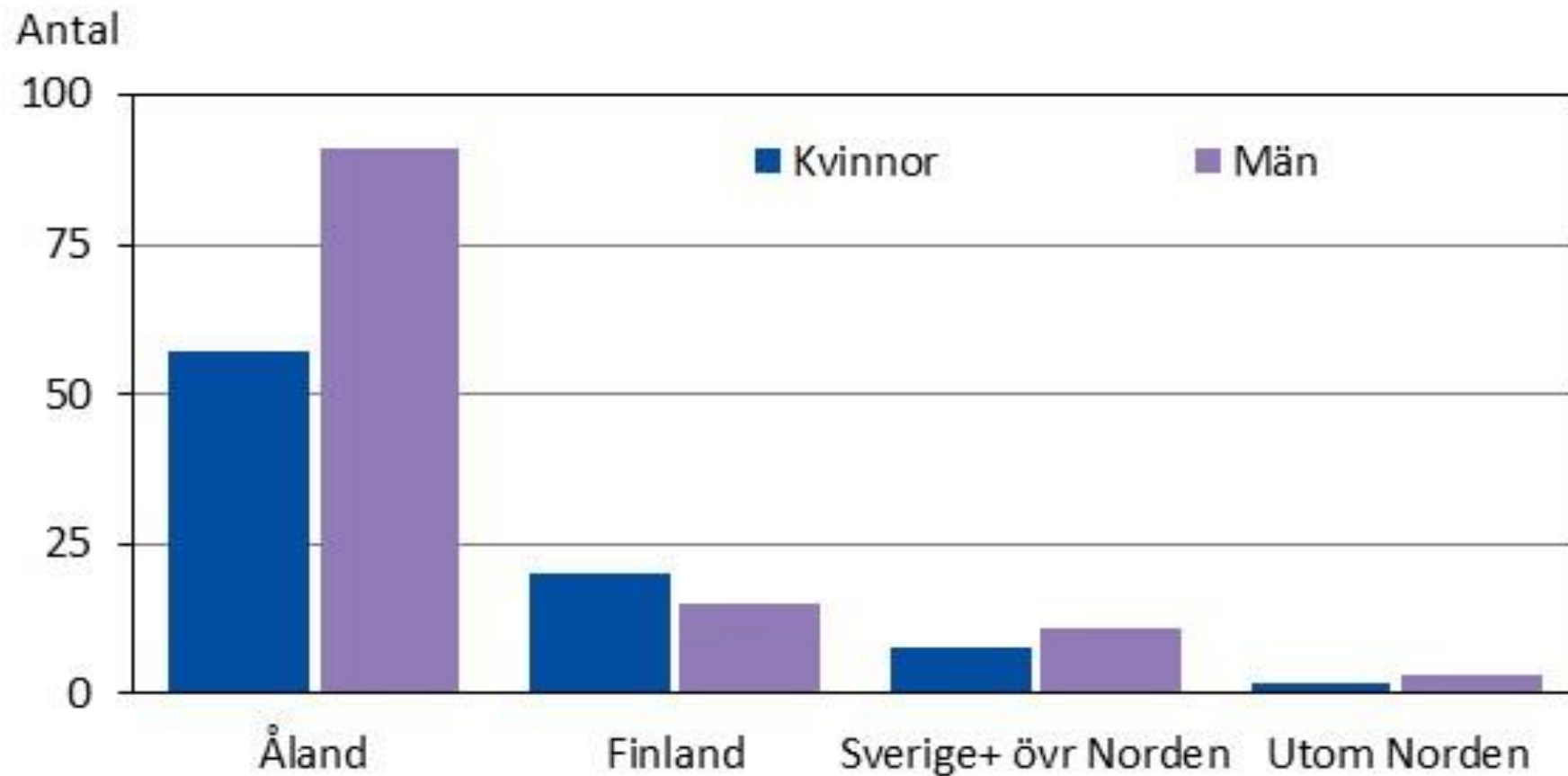
Jämnt i hälften av kommunerna

Könsfördelningen i kommunernas fullmäktige 2023



Födelseort: Liknande fördelning för kandidater och invalda

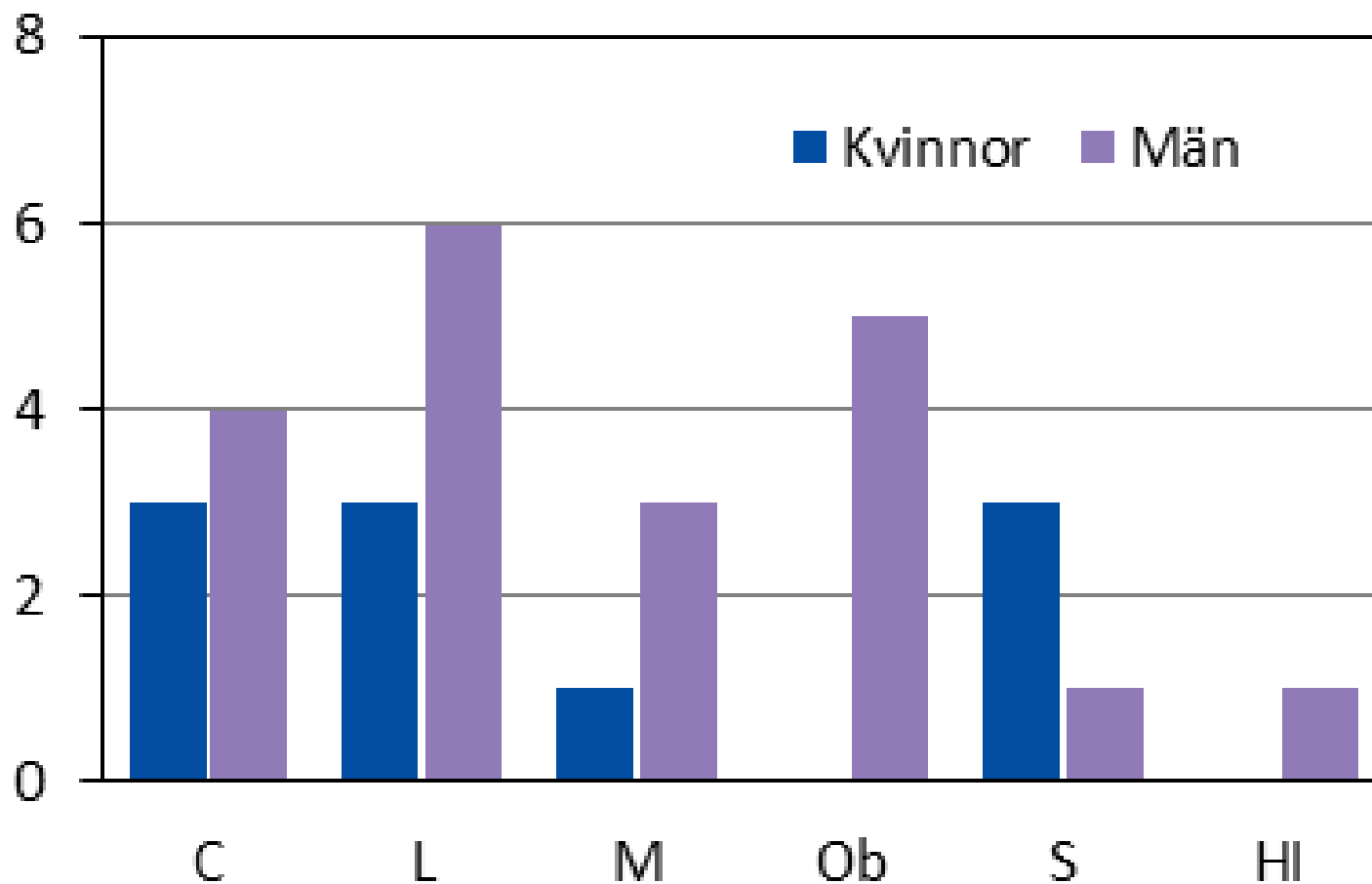
Invalda i kommunernas fullmäktige efter kön och födelseort 2023



Betydande skillnader mellan partierna

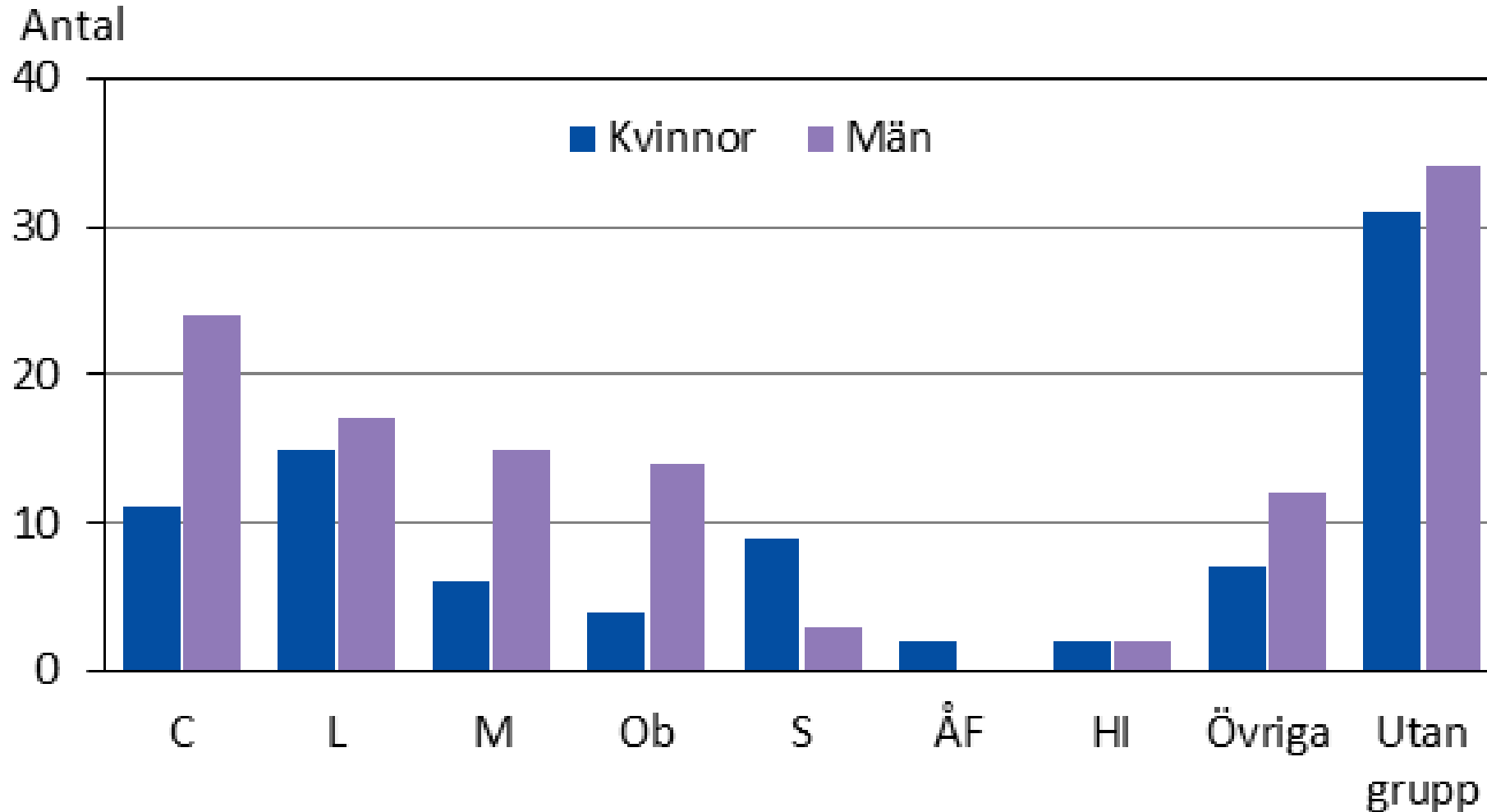
Invalda lagtingsledamöter efter parti och kön 2023

Mandat



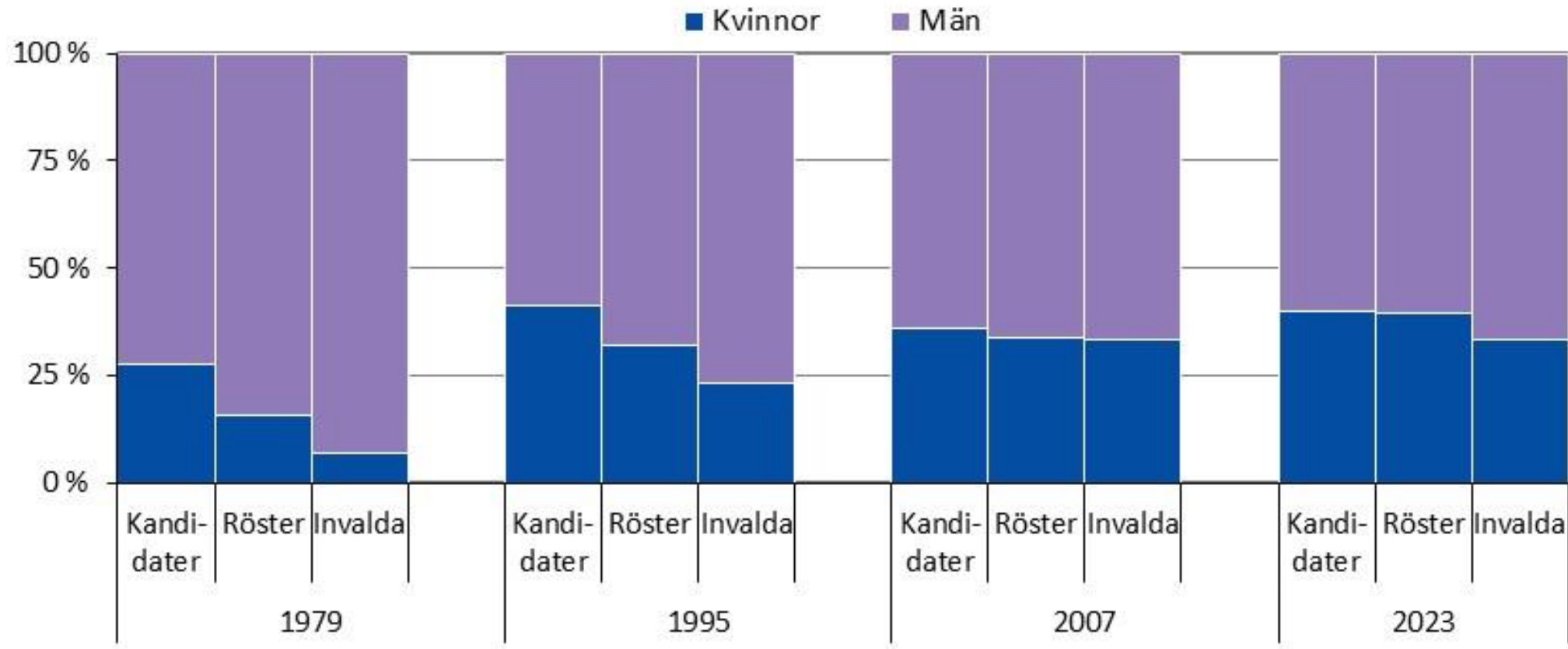
Liknande partivis könsfördelning i kommunerna

Invalda kommunfullmäktigeledamöter efter parti och kön 2023



Könsfördelningen för invalda har närmast sig fördelningen för kandidaterna

Könsfördelningen för kandidater, röster och invalda vid fyra lagtingsval

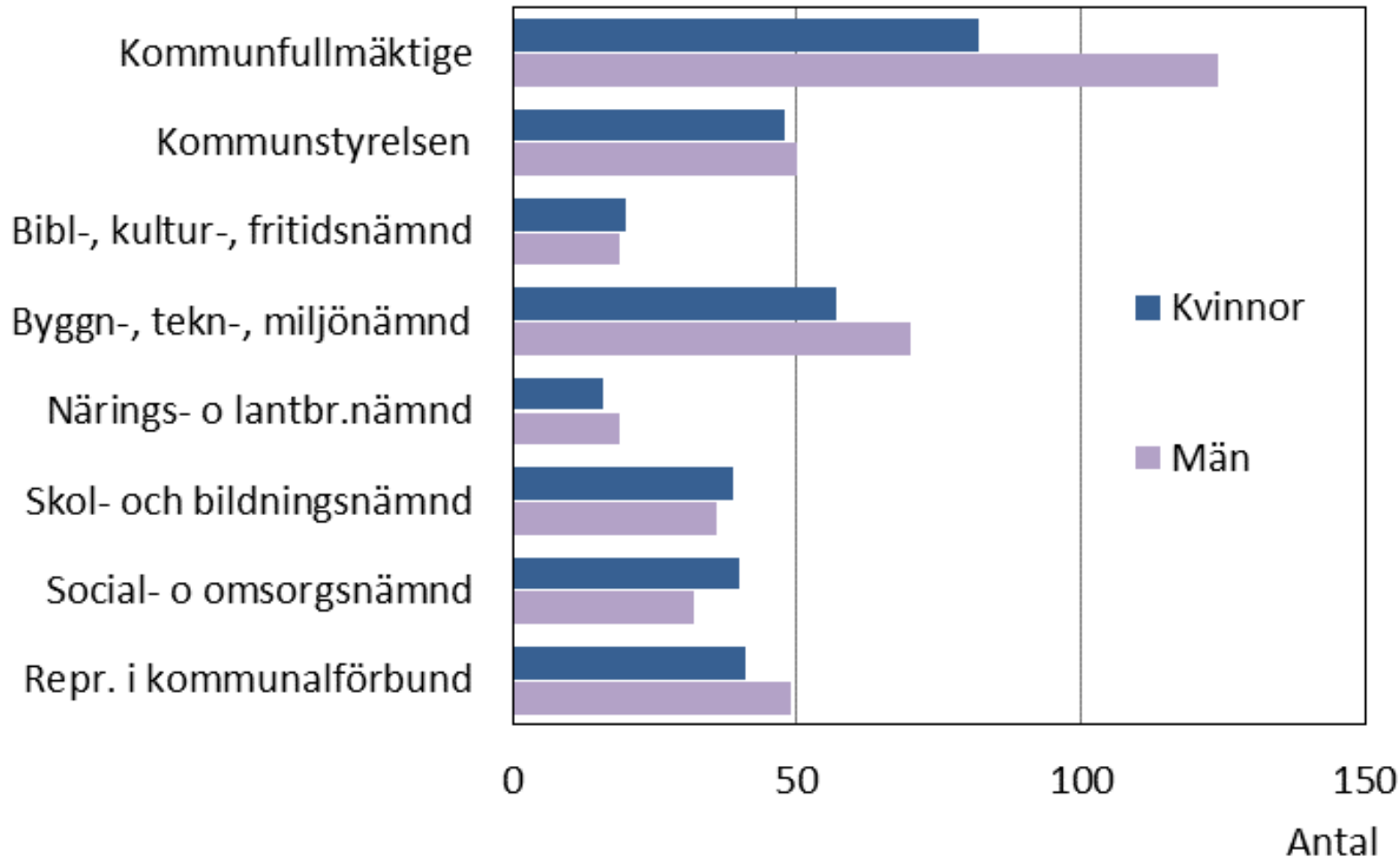


Valet 2023 ur jämställdhetssynpunkt

- Något jämnare könsfördelning än 2019 både i lagting och kommuner beträffande kandidater, röster och invalda
- Störst andel kvinnor hittills i kommunernas fullmäktige
- Åtta kommuner har möjligast jämn könsfördelning, fyra majoritet av kvinnor, tolv majoritet av män
- Valdeltagandet sjönk något, mera för män än kvinnor
- Kvinnor röstade flitigare än män upp till 70 års ålder

Jämn könsfördelning i nämnderna

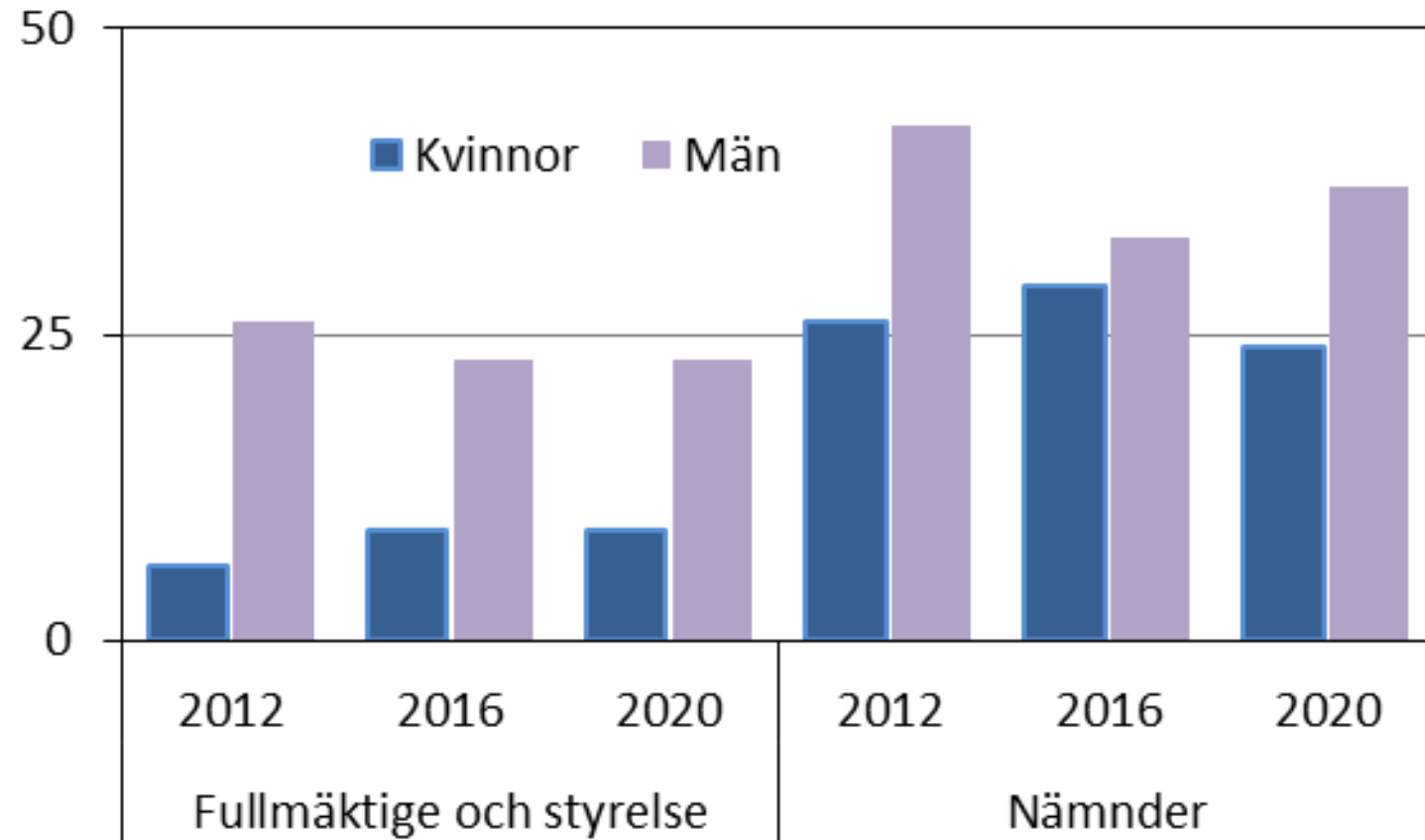
Förtroendevalda 2020 efter organ och kön



Flest män på ordförandeposterna

Ordförande i kommunala organ efter kön 2012-2020

Antal



Utförlig valstatistik på ÅSUBs webbplats

The screenshot shows the ÅSUB website's main navigation and category grid. The top navigation bar includes the ÅSUB logo, the text 'Ålands statistik- och utredningsbyrå', and links for 'English' and 'Sök'. Below this is a dark blue navigation bar with the following menu items: 'Statistik', 'Utredningar och forskning', 'Temaområden', 'Lämna uppgifter', 'Begrepp och information', 'Om ÅSUB', and 'Kontakt'. The main content area features a grid of 24 white rounded square icons, each with a blue icon and a label. The 'Val' icon, located in the bottom right corner of the grid, is circled in red. The grid categories are: Allmänna statistikpublikationer, Arbetsmarknad, Befolkning, Boende, Byggande, Finans och försäkring, Företag, Handel, Hälsa- och sjukvård, Inkomster och skatter, Jord- och skogsbruk, fiske, Konsumentprisindex, Kultur, Löner, Miljö och energi, Nationalräkenskaper, Offentlig ekonomi, Rättsväsende, Sjöfart, Socialväsende, Transport och kommunikationer, Turism, Utbildning, and Val.

| Category | Category | Category | Category | Category | Category |
|---------------------------------|---------------|-------------------------------|-----------------------|----------------------------|-----------------------|
| Allmänna statistikpublikationer | Arbetsmarknad | Befolkning | Boende | Byggande | Finans och försäkring |
| Företag | Handel | Hälsa- och sjukvård | Inkomster och skatter | Jord- och skogsbruk, fiske | Konsumentprisindex |
| Kultur | Löner | Miljö och energi | Nationalräkenskaper | Offentlig ekonomi | Rättsväsende |
| Sjöfart | Socialväsende | Transport och kommunikationer | Turism | Utbildning | Val |

Tack för visat intresse!

Kenth Häggblom

www.asub.ax

