

ÅLANDS LAGTING

TILLGÄNGLIGHETSINVENTERING OCH ÅTGÄRDSFÖRSLAG



FÖRHANDSKOPIA - 2014-12-15



INNEHÅLLSFÖRTECKNING

Inledning	sid 3
Våning 1	sid 4
Våning 2	sid 6
Våning 3	sid 14
Våning 4	sid 18
Våning 5	sid 20
Våning 6	sid 22
Bilaga 1 - Utdrag ur BBR 21	sid 24
Bilaga 2 - Tillgängiga toaletter enl. MDF	sid 25
Bilaga 3 - Exempel	sid 26

INLEDNING

På uppdrag av Ålands landskapsregering har denna inventering avseende tillgänglighet och användbarhet för personer med nedsatt rörelse- och orienteringsförmåga genomförts.

Grundläggande inriktning vid bedömning av brister och förslag till tillgänglighetsanpassning är:

- Åtgärder av enkelt avhjälpta hinder i enlighet med HIN 3 – Boverkets föreskrifter om "Avhjälpan av enkelt avhjälpta hinder till och i lokaler dit allmänheten har tillträde och på allmänna platser" (BFS 2013:9) samt Myndighet för delaktighet (MDF) tidigare Handisams riktlinjer "Riv hindren 2012" - med stöd av SFS 2001:526 om Statliga myndigheters ansvar för tillgänglighet och användbarhet.
- Eldriven rullstol för begränsad utomhusanvändning (mindre utomhusrullstol) är dimensionerande i publika lokaler, vänddiameter 1500 mm.
- Allmänna texter gällande specifika delar av lokaler noteras utifrån nybyggnadskrav enl. BBR 15 (BFS 2008:6).

Inventeringen har genomförts i form av besök på plats och genomgång av lokaler med noteringar av brister och fotografering. Noteringar och fotodokumentation är sammanställda i denna rapport där brister redovisas med förslag på åtgärder samt prioriteringsordning.

Föreslagen prioritering:

1. Tillhör lättavhjälpta hinder i publika delar, bör åtgärdas i samband med ombyggnad.
2. Är prioriterade åtgärder i publika delar. Dessa kräver normalt större eller mindre projekteringsinsatser för planerade underhållsåtgärder och investeringar.
3. Större åtgärder i publika delar som måste föregås av diskussion och beslut med avseende på policy och finansiering.
4. Brister i arbetslokaler som åtgärdas vid behov.

Brister markeras på planritningar där de noterats. Ytor som kommer byggas om (markerade med rött på planritningar) kommenteras i separat granskningsutlåtande.

I dagsläget saknas hiss med erforderliga korgmått 1100 x 1400 mm enl. BBR samt publik toalett med funktionsmått minst 2200 x 2200 mm enl. BBR.

Noteringar nedan är en sammanställning av synpunkter som har framkommit vid besök på plats 2014-12-05.

Närvarande vid besök på plats var:

BBH Arkitekter & Ingenjörer AB

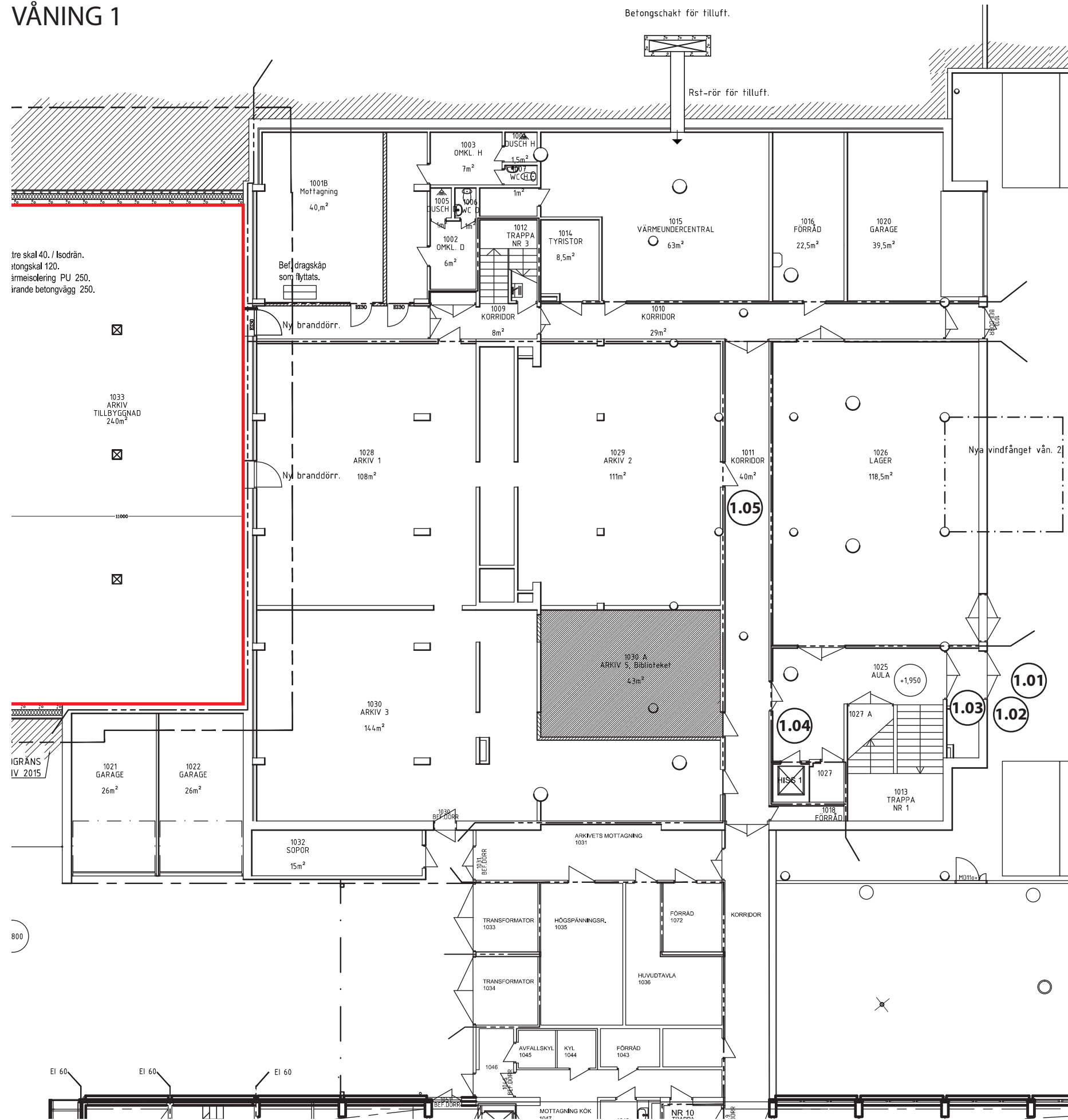
Helen Nilsson, Arkitekt SAR/MSA
Certifierad sakkunning tillgänglighet

BBH Arkitekter & Ingenjörer AB

Branka Majkić, Arkitekt SAR/MSA
Certifierad sakkunning tillgänglighet



VÅNING 1



1.01 Ramp saknar avåkningskydd och handledare.



1.02 Kådlås kan inte nås av person med rullstol.

Rum	Pos.	Brist	Åtgärd	Prio.
1025 Aula Entré från garage	1.01	Nivåskillnad mellan golvnivå garage och färdigt golv byggnad överbryggas med ramp med lutning 11° (ca 1:5). Rampen saknar avåkningskydd och handledare. Plan yta framför dörr 1235 mm.	Tillhör arbetslokaler och åtgärdas vid behov. Kompletteras med ramp (lutning högst 1:12). Nya rampen förses med avåkningskydd, handledare och kontrastmarkering. Vilplan breddas till 2000 mm.	4
	1.02	Kodlås kan inte nås av person med rullstol, sitter 1300 mm ö.f.g. Handledare och nivåskillnad hindrar att man kan närma sig och nå kodlåset. Armbågskontakt (AK) placerad i övre del av ramp.	Verksamheten har fjärrkontroll för personal som behöver. Vid behov samordnas kodlås och AKs placering så att nåbarhet för person med rullstol medges.	4
	1.03	Armbågskontakt (AK) insida dörr sitter i hörn.	Med förutsättning att fjärrkontroll kan användas från insidan krävs ingen åtgärd. Vid behov flyttas AK minst 700 mm från vägghörn (se bilaga 1).	4
1025 Aula Dörr mellan Aula och Korridor 1011	1.04	Dörr försedd med dörrstängare, öppningsmotstånd ca 30 N. Dörren saknar handtag på insidan (öppnas med vred).	Dörren kompletteras med handtag på insidan. Dörren kompletteras med dörröppningsautomatik vid behov.	4
1011 Korridor	1.05	Dörr var vid besök låst, särskild nyckel erfordras. Dörr försedd med dörrstängare.	Dörren kompletteras med dörröppningsautomatik vid behov om öppningsmotstånd överstiger 25 N.	4

Ingen av dessa åtgärder med i entreprenaden.



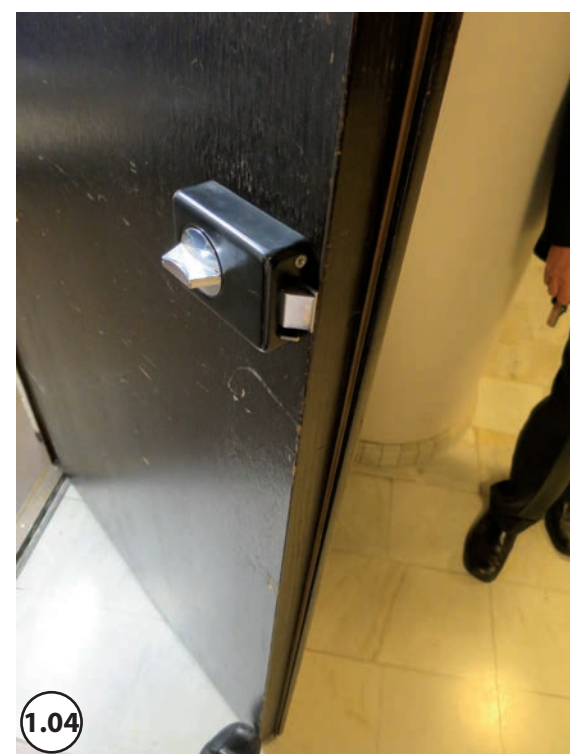
1.03

Armbågskontakt insida dörr placerad i hörn.



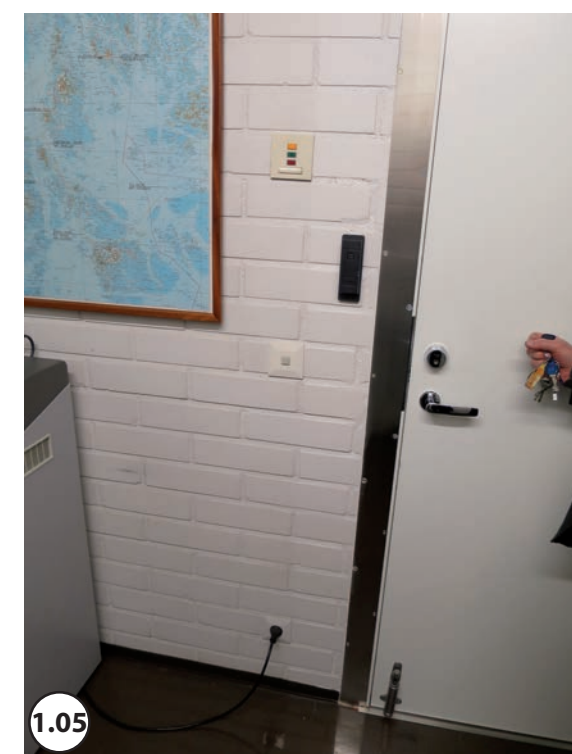
1.04

Dörr försedd med dörrstängare.



1.04

Dörr saknar handtag på insidan.

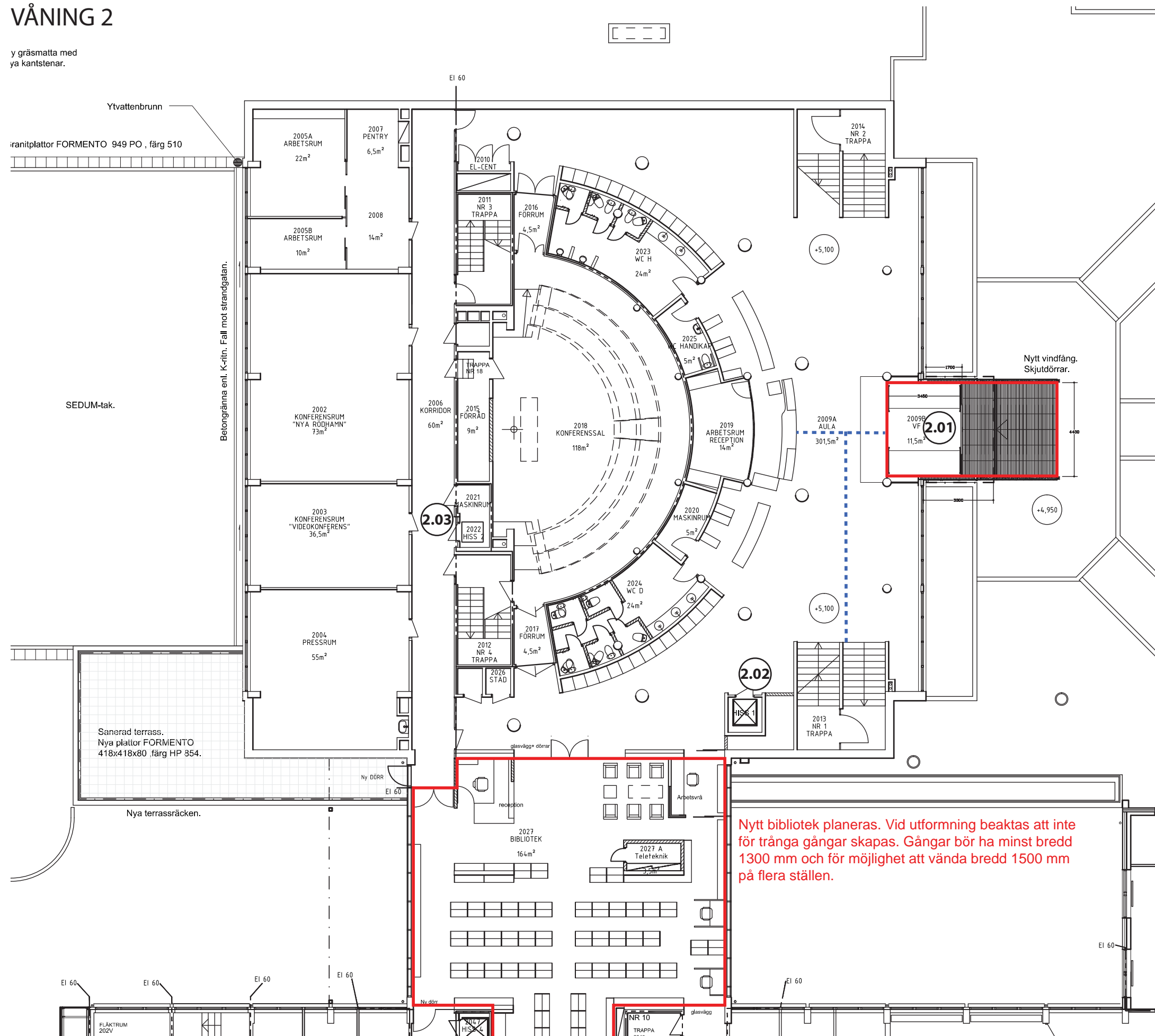


1.05

Dörr låst vid besök.

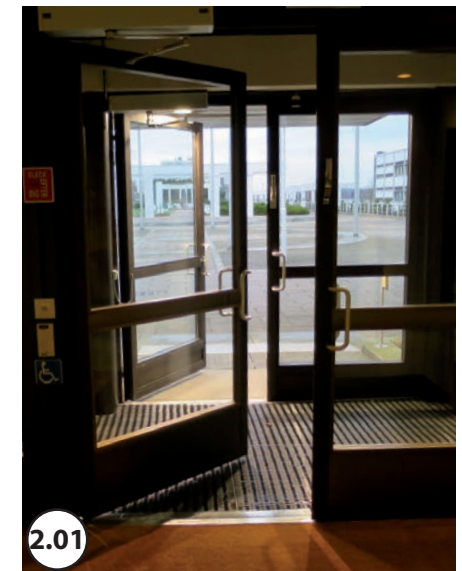
VÅNING 2

y gräsmatta med
ya kantstenar.



2.01

Vindfång kommer byggas om i sin
helhet.



2.01

Vindfång kommer byggas om i sin
helhet.



2.02

Korginnermått medger ej plats för
person med rullsol och medhjälpare.



Rum	Pos.	Brist	Åtgärd	Prio.
2009 B Huvudentré Vindfång 2009 A Aula	2.01	Kommer att byggas om i sin helhet enl. ritning daterad 2014-10-29.	Kommentar gäller lösning redovisad på särskild ritning. Rampen behöver kompletteras med handledare och kontrastmarkering. Kontrastmarkering av glaspartier bör placeras på två höjder, 900 mm och 1500 mm så att de blir synliga både för sittande och stående person (se bilaga 3). Ljushetskontrast beaktas så att markering uppmärksammas inifrån och utifrån samt både dag- och kvällstid.	1
Hiss 1 (Plan 1-5) Publik	2.02	Korginnermått: bredd 1085 mm, djup 1189 mm (bör ha mått 1100 x 1400 mm). Djupmättet understiger 1400 mm för att rymma plats för person med rullstol och medhjälpare. Hisspanel sitter nära hörn. Nödtelefon sitter högt c/c 1480 mm ö.f.g. Manöverknappar ej försedda med text i upphöjd relief eller punktskrift. Ej tal, ej ljudsignal vid ankomst. Infotavla i hissen i rostfritt kontrasterar ej mot omgivande väggyta, reflexer minskar tydlighet och text kan ej läsas taktilt.	Vid framtida ombyggnader bör hissorgens djupmått ökas till minst 1400 mm. I samband med det bör man se över hissens utformning: skjutdörr i stället för slagdörr, manöver- och signalorgan som är placerade och utformade så att de kan användas av personer med nedsatt rörelse- eller orienteringsförmåga. I första skede bör man komplettera manöverknappar med punktskrift eller bokstäver i upphöjd relief och se över utformning av infotavla.	3 1
Hiss 2 (Plan 2-6) Personal	2.03	Korginnermått: bredd 894 mm, djup 988 mm (bör ha mått 1100 x 1400 mm). Medger ej plats för person med rullstol och medhjälpare. Fritt öppningsmått i dörr 784 mm. Slagdörr med dörrstängare, öppningsmotstånd som överstiger 25 N. Hisspanel sitter nära hörn. Nödtelefon sitter högt c/c 1480 mm ö.f.g. Manöverknappar ej försedda med text i upphöjd relief eller punktskrift. Ej tal, ej ljudsignal vid ankomst. Infotavla i hissen har reflexer som minskar tydlighet och kan ej läsas taktilt.	Denna hiss används av personal. Våning 6 nås endast med denna hiss. På sikt bör man utreda möjlighet att öka hissorgens mått samt utformning och placering av manöverorgan. I första skede bör man komplettera manöverknappar med punktskrift eller bokstäver i upphöjd relief och se över utformning av infotavla.	4

Byggherren åtgärdar hisspaneler och skyltar, inte med i entreprand.



2.02 Hisspanel placerad nära hörn samt saknar relief och punktskrift.



2.02 Infotavla inne i hissen ej tydlig.



2.03 Korginnermått medger ej plats för person med rullstol och medhjälpare.



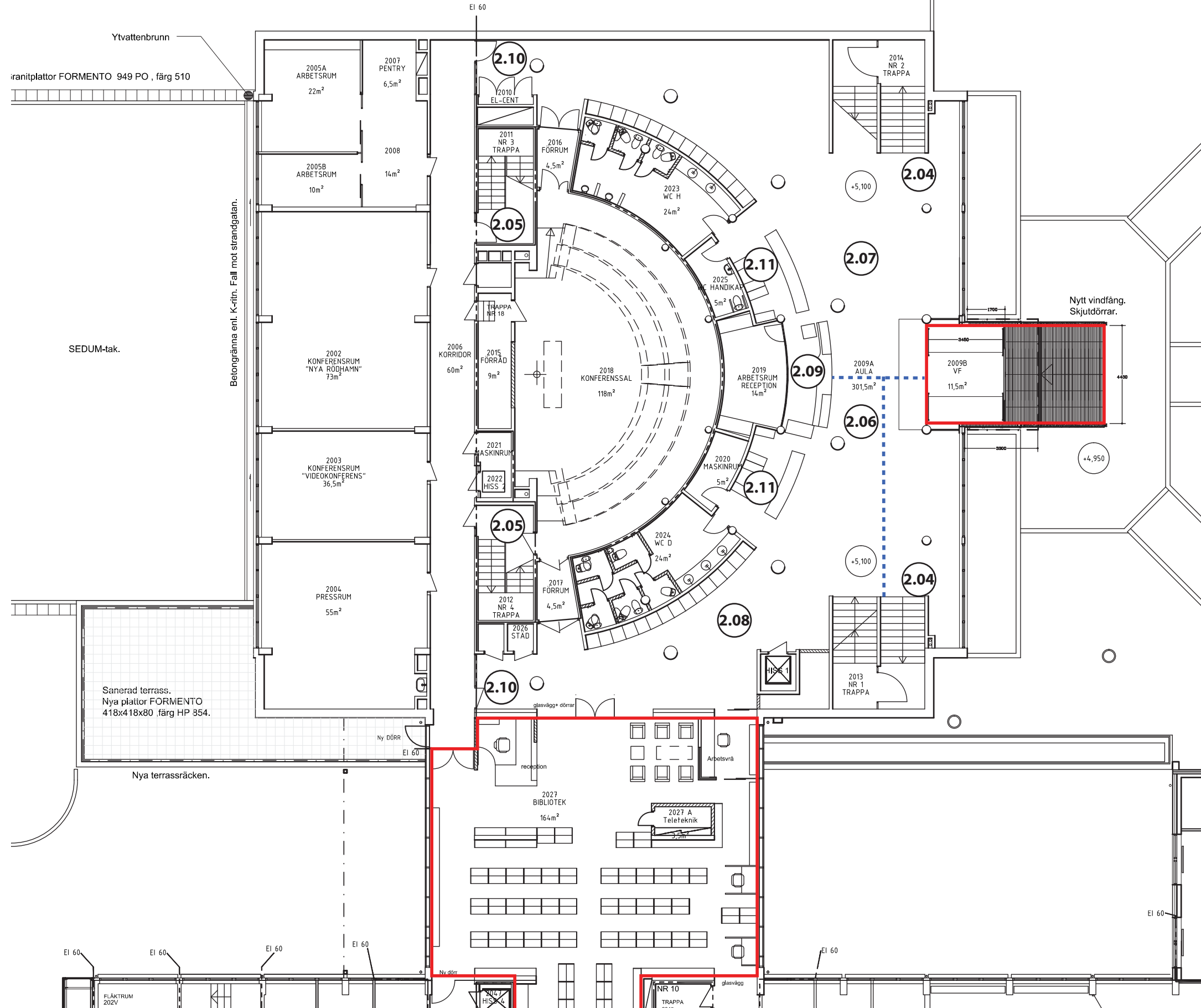
2.03 Hisspanel placerad nära hörn samt saknar relief och punktskrift.



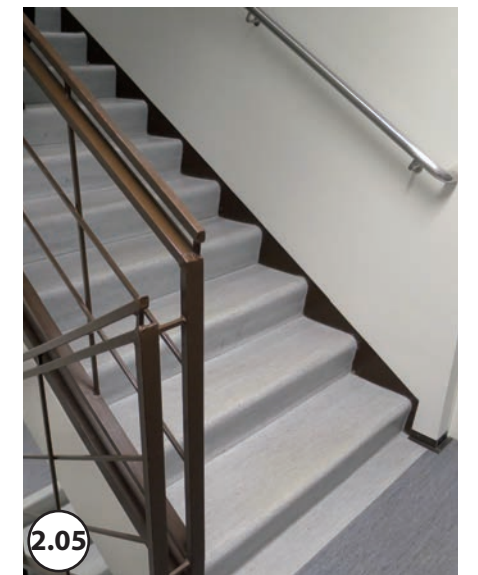
2.03 Infotavla inne i hissen ej tydlig.

VÅNING 2 FORTS.

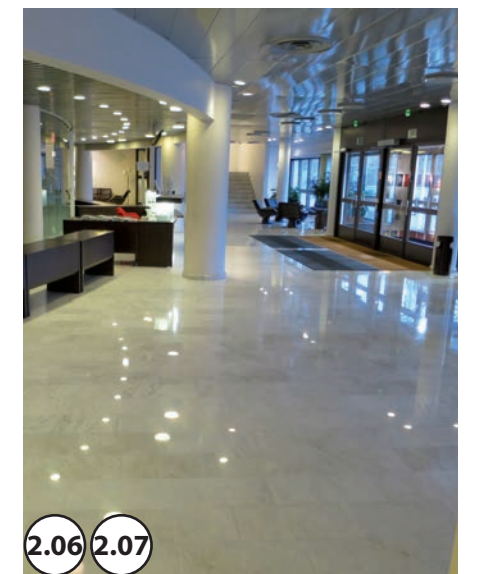
y gräsmatta med
ya kantstenar.



2.04
Trappor saknar kontrastmarkering
och yttre handledare.



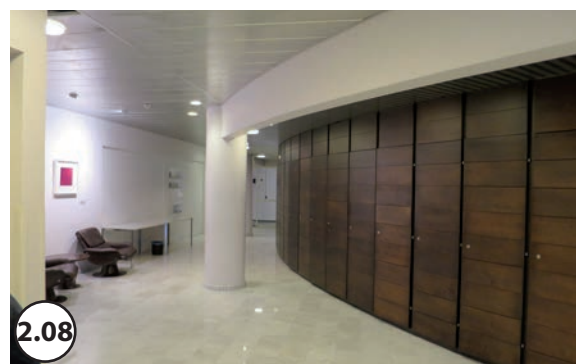
2.05
Kommer få ny belläggning och
handledare.



2.06 2.07
ledstråk finns ej. Golv med mycket
blänk.



Rum	Pos.	Brist	Åtgärd	Prio.
Trappa 1 (Plan 1-5) och Trappa 2 (Plan 2-5)	2.04	Saknar kontrastmarkering på första och sista steget. Saknar yttre handledare på vägg. Ark lägger in.	Kompletteras med kontrastmarkering på första och sista trappsteget (se bilaga 1). Ljushetskontrast på minst 0.40 enl. NCS beaktas. Trappa kompletteras med yttre ledstång på vägg (höjd 900 mm). Utformning motsvarande befintlig handledare. Handledare bör löpa 300 mm förbi trappan och avvika i ljushet mot bakomliggande vägg (se bilaga 3).	1
Trappa 3 (Plan 2-6) och Trappa 4 (Plan 1-6)	2.05	Ny beläggning samt ny handledare på befintligt räcke enl. ritning daterad 2014-10-30. Ark	Beakta kontrastmarkering på första och sista trappsteget (se bilaga 1). Framgår ej av ritning. Ljushetskontrast på minst 0.40 enl. NCS beaktas. Placering ny handledare 900 mm ö.g. samt kontinuerlig utformning om möjligt	1
2009A Aula	2.06	Taktilt och visuellt ledstråk mellan entré och reception, trappa och hiss finns ej. Ark	Komplettera med ledstråk som har kontrasterande ljushet/material gentemot omgivande golvyta. Se föreslagen utsträckning (blåmarkerad) på ritning.	1
	2.07	Ljust marmorgolv med mycket blank yta som ger speglingar och reflexer.	Ingen åtgärd i detta skede.	3
	2.08	Fristående pelare i kommunikationsytan saknar kontrastmarkering och är svåra att upptäcka mot ljus bakgrund. Ei, lösning med belysning	En möjlig komplettering bör utredas. Varsamhet beaktas.	1
	2.09	Bildskärm ovanför receptionsdisk med aktuella möten placerad högt.	Placering bör ses över och placeras i ögonhöjd (ca 1500 mm) om möjligt alt. kompletteras med annan skärm.	2
	2.10	Dörr mot Korridor 2006. Försedd med dörrstängare, öppningsmotstånd 30 N. Tröskel utsida dörr 30 mm, ej avfasad. Byggherren	Bör kompletteras med dörröppningsautomatik om mötesrum kan nyttjas av allmänheten. Tröskel kompletteras med en list eller motsvarande lösning för att medge passage med rullstol.	2
2.11	Garderob. Delvis trånga mått för manövrering med rullstol. Endast högt placerade krokar. Ark, ombyggnad i samband med ny HWC	Placering av hyllor ses över så att funktionsmått för manövrering med rullstol medges. Anpassa klädstångshöjd till sittande person.	1	



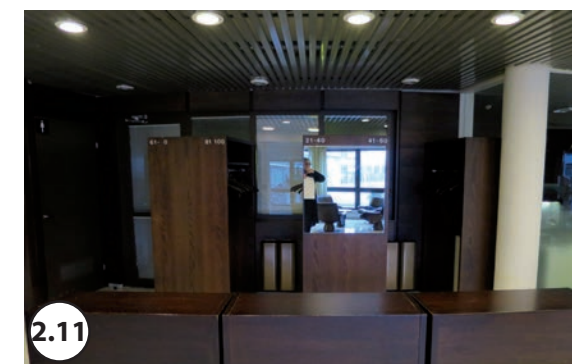
2.08
Fristående pelare i kommunikationsytan saknar kontrastmarkering.



2.09
Bildskärm ovanför receptionsdisk placerad högt.



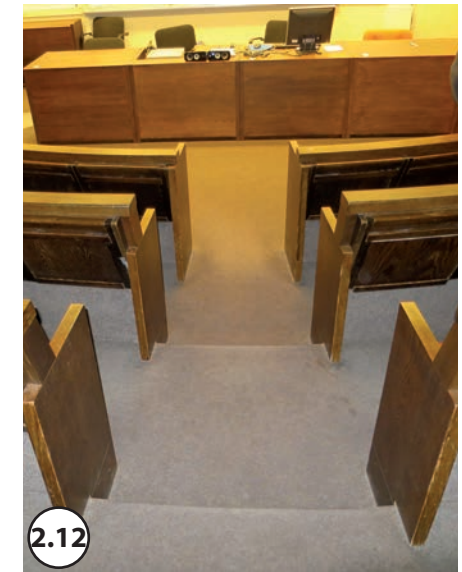
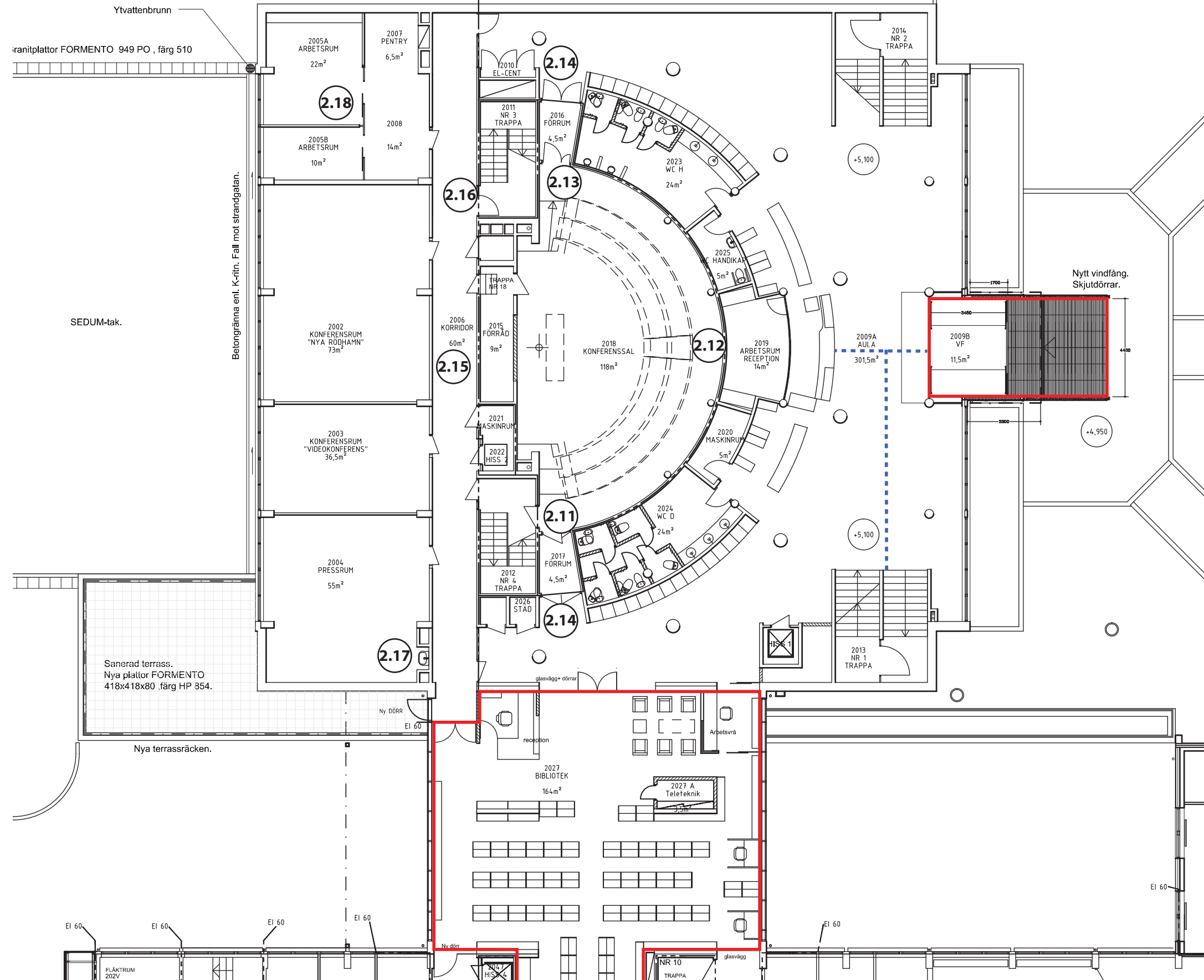
2.10
Hög tröskel, ej avfasad.



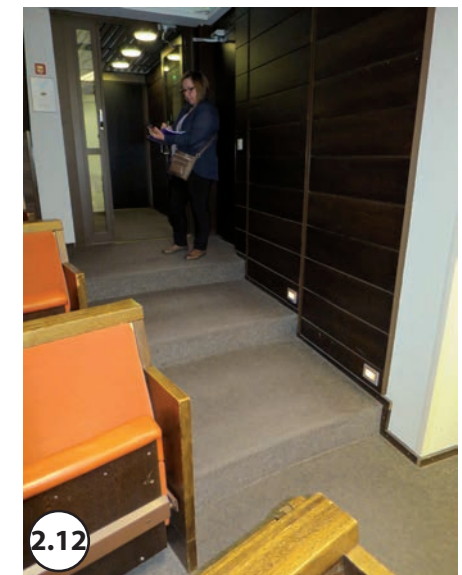
2.11
Garderob delvis trångt för manövrering med rullstol.

VÅNING 2 FORTS.

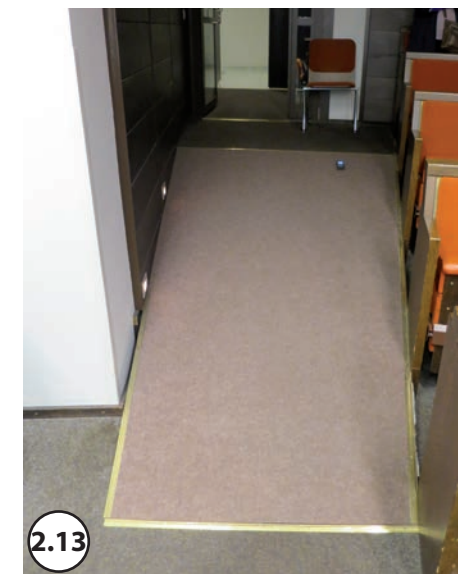
y gräsmatta med
ya kantstenar.



2.12
Trappa saknar kontrastmarkering
och handledare.



2.12
Trappa saknar kontrastmarkering
och handledare.

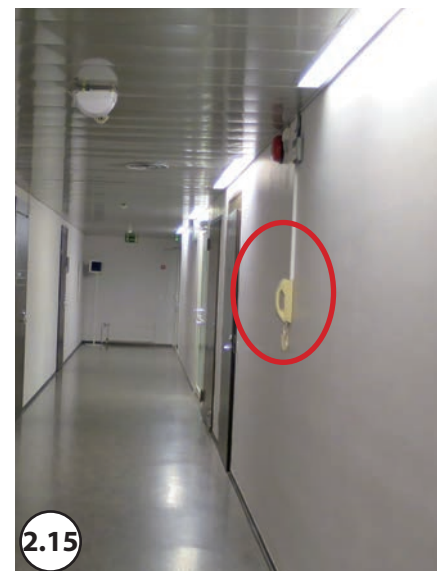


2.13
Ramp är brant samt saknar handle-
dare och tydlig kontrastmarkering.

Rum	Pos.	Brist	Åtgärd	Prio.
2018 Auditorium Sälskär	2.12	Trappor saknar kontrastmarkering och handledare. Ark, kontrastmarkering Platser för person med rullstol redovisas ej.	Trappor kompletteras med kontrastmarkering och handledare på båda sidor (se bilaga 1 och 3). Ljushetskontrast på minst 0.40 enl. NCS beaktas. Omfattning rullstolsplatser bör utredas.	1 2/3
	2.13	Ramp med lutning 9.5-11° (ca 1:5). Ljushetskontrast mellan ramp och övrigt golv understiger 0.40 enl. NCS. Rampen saknar handledare samt avåkningskydd i den nedre delen. Vilplan vid dörr 1300 mm djupt. Rampen kvarstår	Rampens lutning överstiger 1:12 och rampen behöver ses över så att säker passage för person med rullstol/rollator medges. Lutning högst 1:12 med 2 m långa vilplan. En alternativ lösning med en lyftanordning kan behöva utredas. Rampen kompletteras med handledare, avåkningskydd och kontrastmarkering förstärks till minst 0.40 enl. NCS,	2 3 1
2016 Förrum 2017 Förrum	2.14	Pardörr mot Aula. Står uppställd. Betjäningsyta insida 400 mm. Dörr med dörrstängare, öppningsmotstånd 42 initialt/ därefter 25 N. Pardörr mot Aula försedd med dörrstängare. Står uppställd. Öppningsmotstånd 25-27 N.	Nya dörrar planeras i Förrum 2016. Dessa dörrar behöver förses med dörröppningsautomatik samt säkerhetssensor.	1
2006 Korridor	2.15	Telefon (porttelefon till entré) på vägg sitter med c/c-mått 1400 mm ö.f.g. Enligt tidigare beslut	Vid behov justeras placering av telefon i höjdlid till högst 1100 mm ö.f.g.	4
	2.16	Dörr till Trappa 3 försedd med dörrstängare, öppningsmotstånd 25 N.	Dörr i nödutrymningsväg. Om en utrymningsplats ordnas inom detta trapphus bör dörren förses med dörröppningsautomatik med nödkraftsförsörjning (se bilaga 1). Brandsäkerhetsfråga.	3
2004 Pressrum "Nyhamn"	2.17	Ljudanläggningsreglage sitter högt (översta knapparna ca 1500 mm ö.f.g.)	Justeras vid behov.	2/4
2005 A och 2005 B Arbetsrum	2.18	Glaspartier saknar kontrastmarkering. Risk för sammanstötning och svårt att hitta dörrar.	Kompletteras vid behov.	4



2.14
Betjäningsyta insida 400 mm.



2.15
Telefon placerad högt.



2.17
Ljudanläggningsreglage placerad högt.



2.18
Glaspartier saknar kontrastmarkering.

Rum	Pos.	Brist	Åtgärd	Prio.
2024 WC D 2023 WC H	2.19	<p>Skylt placerad på dörrblad. Kompletterande skyltar Ark Ny belysning</p> <p>Dörr till toalettgruppen avviker ej i ljushet mot omgivande väggyta. Dörrar i enskilda toaletter avviker ej i ljushet mot omgivande väggyta. Stora speglar på båda sidor förvirrar något t.ex. för person med nedsatt syn. Belysningsarmaturer med starkt ljus något bländande mellan speglarna. Se kommentarer avseende utrymningslarm i bilaga 1 enl. senare BBR.</p>	<p>Kompletteras med skylt placerad på vägg vid dörrhandtagssidan (höjd 1500 mm ö.g.). Utformning av skylt med piktogram, taktil markering/alt. punktskrift. Ljushetkontrast beaktas (se bilaga 3). Toalettdörrar i publika delar kompletteras med kontrastmarkering t.ex. markera handtagssidan.</p> <p>Möjlighet att anpassa belysningsstyrka i väggarmaturer alt. byta ut armaturer behöver utredas.</p>	1
2025 RWC (WC Handikap)	2.20	<p>Djupmått 1600 mm, bredd 3150 mm. Wc-stol, sidoöverflyttning medges från en sida av wc-stolen.</p> <p>Ombyggnad enligt Ark</p> <p>Skylt placerad på dörrblad. Inåtgående dörr. Låsning med vred.</p> <p>Dörr avviker ej i ljushet mot omgivande ytor utsida dörr. Kapphylla inkräktar på betjäningssyta utsida dörr.</p> <p>Hänvisningsskylt från Aulan endast till herrtoalett. Se kommentarer avseende utrymningslarm i bilaga 1 enl. senare BBR.</p>	<p>Denna toalett är den enda toalett inom publik del som är avsedd för personer med nedsatt rörelseförmåga (rullstol). Djupmättet underskrider 2200 mm som medger sidoöverflyttning för person med rullstol från båda sidor av wc-stolen och framifrån samt användning på tillfredställande sätt av tvättställ.</p> <p>I samband med kommande ombyggnader behöver möjlighet att tillskapa en tillgänglig publik toalett utredas (se bilaga 2). Kompletteras med skylt placerad på vägg vid dörrhandtagssidan (höjd 1500 mm ö.g.). Utformning av skylt med piktogram, taktil markering/alt. punktskrift. Ljushetkontrast beaktas (se bilaga 3). Dörr kompletteras med kontrastmarkering, låsning med förlängd spak. Placering av kapphylla justeras så att betjäningssyta utsida dörr frigörs. Befintlig hänvisningsskylt ses över och kompletteras.</p>	2 1



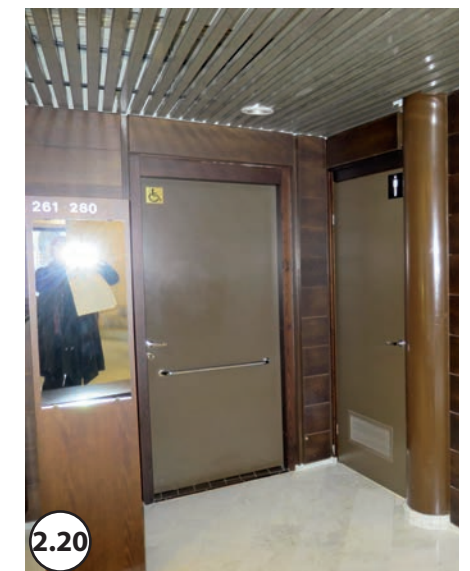
2.19 Belysningsarmaturer mellan speglar bländar något.



2.20 Inermått och placering av inredning medger sidoöverflyttning från en sida av wc-stolen.

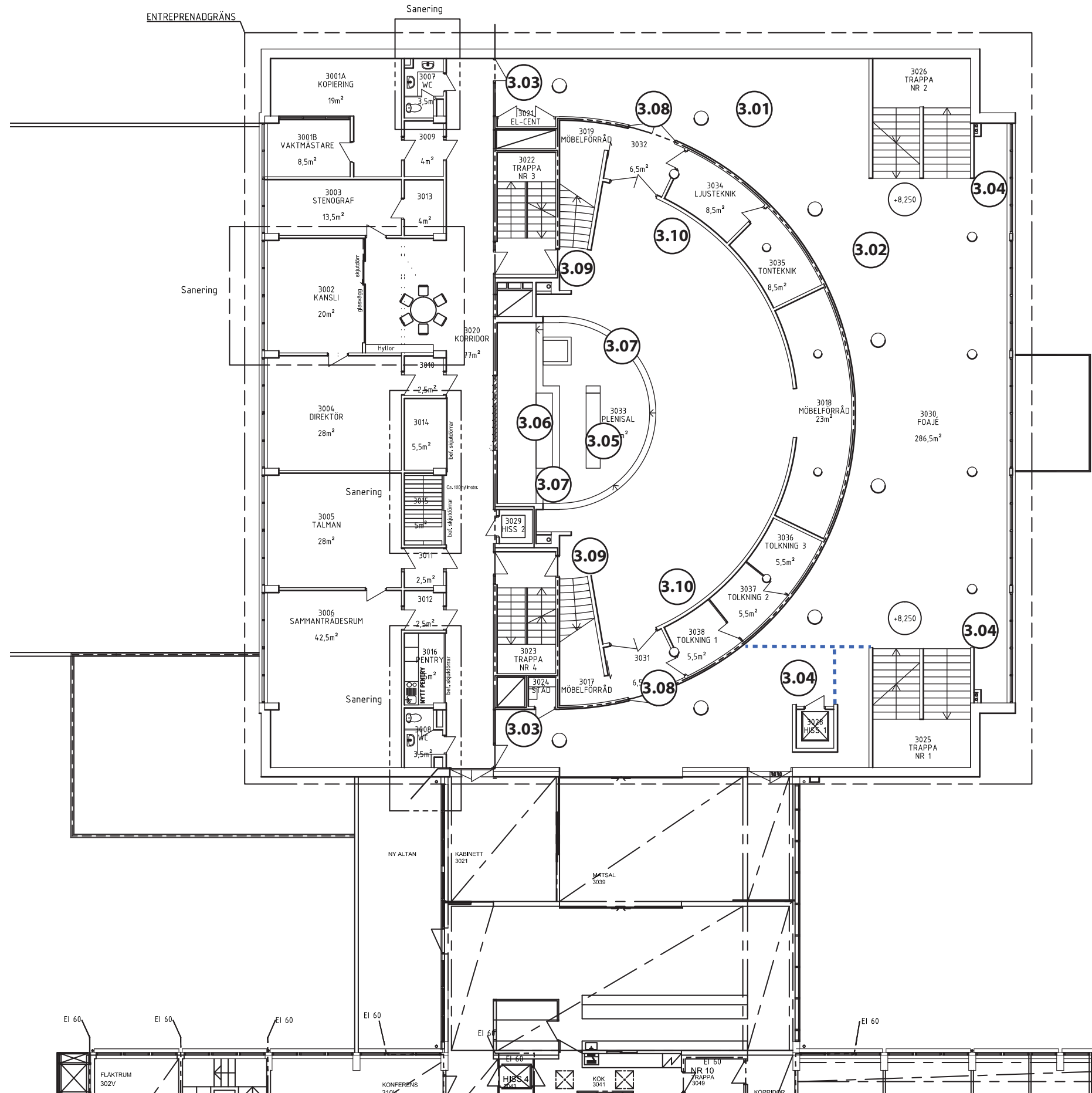


2.20 Skylt placerad på dörrblad. Avviker ej i ljushet mot omgivande väggytor.

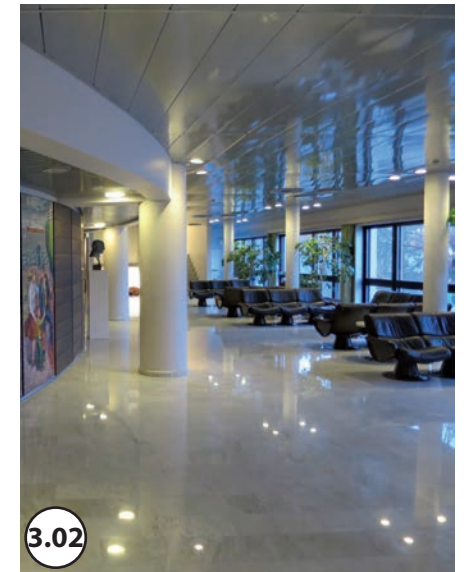


2.20 Kapphylla inkräktar på betjäningssyta utsida dörr till RWC.

VÅNING 3



3.01
Fristående pelare i kommunikations-
ytan saknar kontrastmarkering.



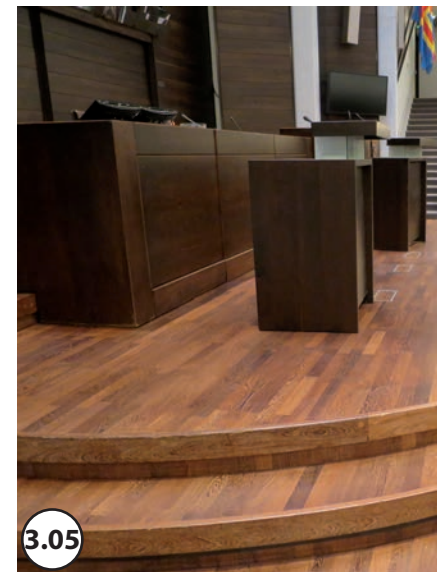
3.02
Golv med mycket blänk.



3.03
Dörr försedd med dörrstängare.



3.04
Återvändsgränd vid trappa.



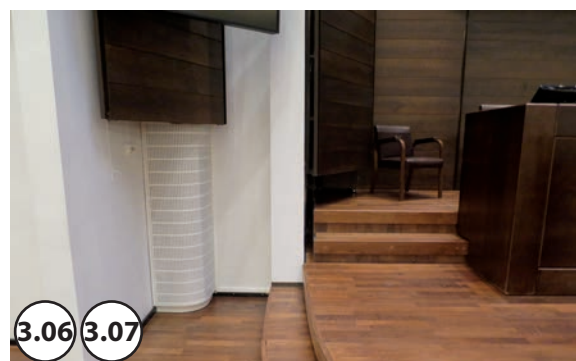
3.05
Podium ej tillgängligt.



3.05
Talarstol ej anpassad för sittande
person med rullstol.

Rum	Pos.	Brist	Åtgärd	Prio.
3030 Foajé	3.01	Fristående pelare i kommunikationsytan saknar kontrastmarkering. Belysning	En möjlig komplettering bör utredas (se bilaga 3). Varsamhet beaktas.	1
	3.02	Ljust golv med mycket blänk.	Ingen åtgärd i detta skede.	3
	3.03	Dörr i glasparti mot Korridor 3020. Dörr försedd med dörrstängare, öppningsmotstånd 70N/30N. Dörrar mellan aula och korridor på östra sidan, närmast hissen, förses med öppningsautomatik	Kompletteras med dörröppningsautomatik vid behov.	4
	3.04	Kan vara svårorienterat för t.ex. personer med nedsatt syn. Förekommer "återvändsgränder" vid trappor och trånga utrymmen kring hiss. Taktilt och visuellt ledstråk finns ej. Gäller samtliga våningsplan.	Komplettera med ledstråk som har kontrasterande ljushet/material gentemot omgivande golvyta till målpunkter som hiss, trappa och plenisal. Se föreslagen utsträckning (blåmarkerad) på ritning.	2
3033 Plenisal	3.05	Podium. Ej tillgängligt, nås via ett par trappsteg som är höga (steghöjd ca 200 mm). Talarstolar ej anpassade för sittande person med rullstol.	Möjlighet att montera en lyftanordning och tillgänglighetsanpassa podium bör utredas (se bilaga 3).	2
	3.06	Talmansbord placerade på övre del av podium, nås med trappa (två steghöjder).	Se pkt. 3.04 ovan.	2
	3.07	Trappor saknar kontrastmarkering och handledare. Ark Platser för person med rullstol redovisas ej.	Invändiga trappor kompletteras med kontrastmarkering och handledare på båda sidor (se bilaga 1 och 3). Omfattning rullstolsplatser bör utredas.	1 2/3
			Bör kompletteras med dörröppningsautomatik.	1
	3.08	Pardörrar från Foajén med uppställningsfunktion i dörrstängaren. Öppningsmotstånd initialt 50N/därefter 25-30N. Dörrar till plenisal ställs upp vid användning, ingen automatik.		
	3.09	Utrymningsdörrar mot Trappa 3 och trappa 4. Invändig trappa inkräktar på betjäningssyta insida dörrar. Fritt öppningsmått i dörrarna understiger något 800 mm (780 mm).	Brandutrymningsfråga.	3
3.10	Lågt utskjutande del, innebär olycksrisk för t.ex. personer med nedsatt syn.	Bör utmärkas/kontrastmarkeras eller byggas/möbleras in.	2	

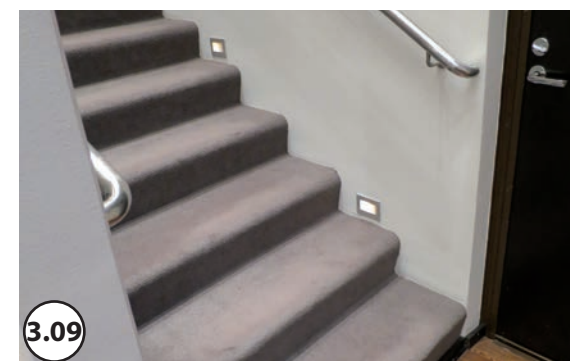
Podium görs tillgängligt med lyft som fälls in i podiet och sedan skjuts åt sidan för att nå "talmansnivån"



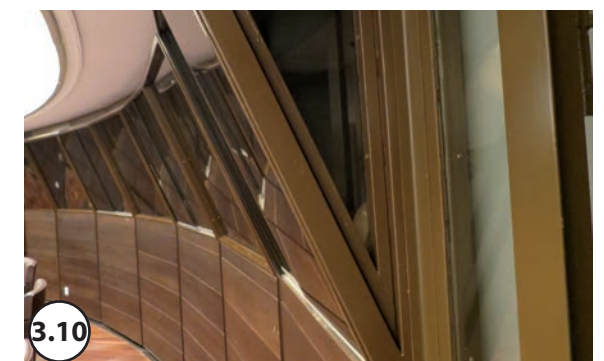
Talmansbord ej tillgängligt. Trappor saknar kontrastmarkering och handledare.



Pardörrar försedda med dörrstängare.

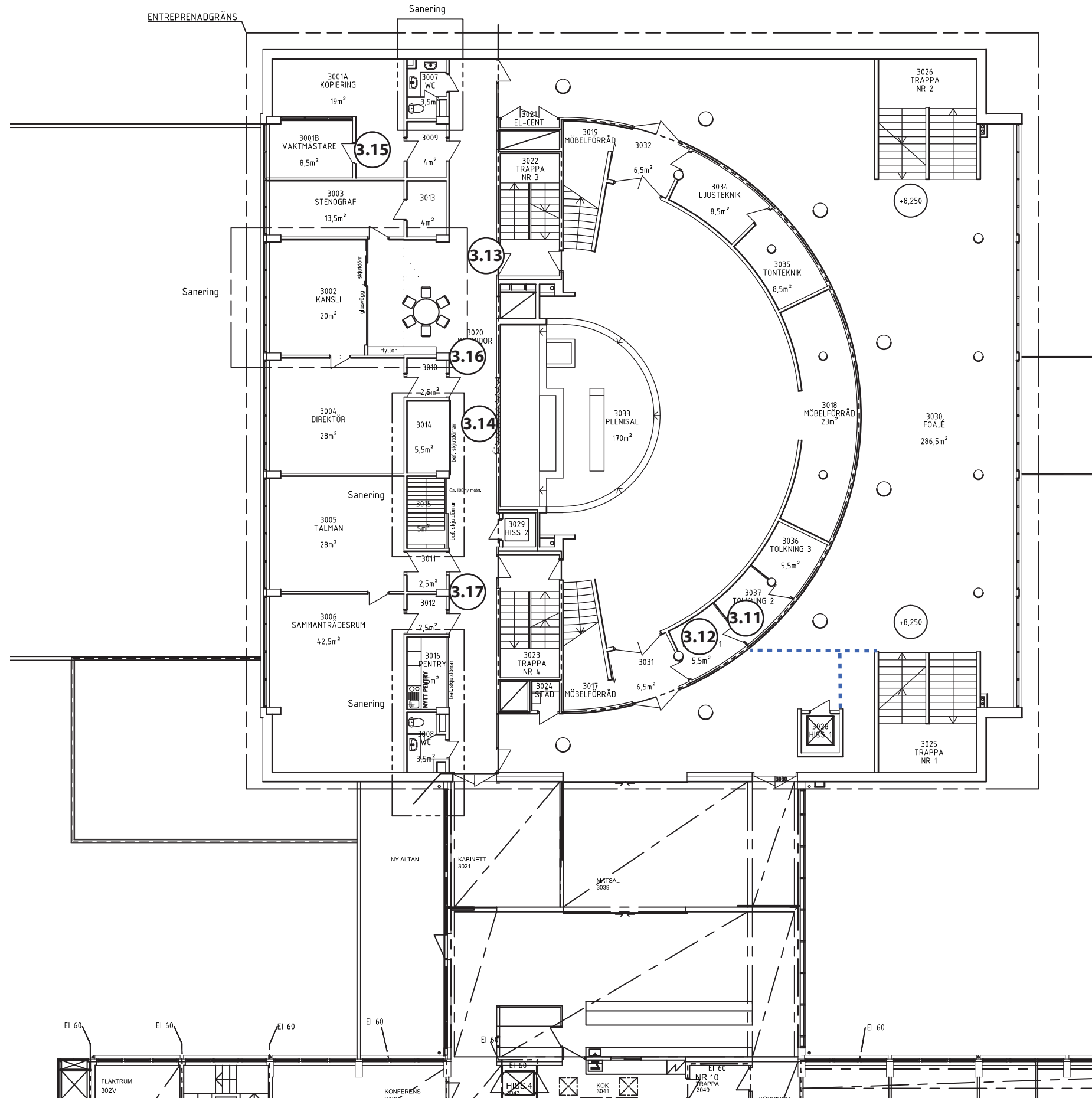


Trappa inkräktar på betjäningssyta insida dörr. Fritt öppningsmått understiger 800 mm.



Lågt utskjutande del, innebär olycksrisk.

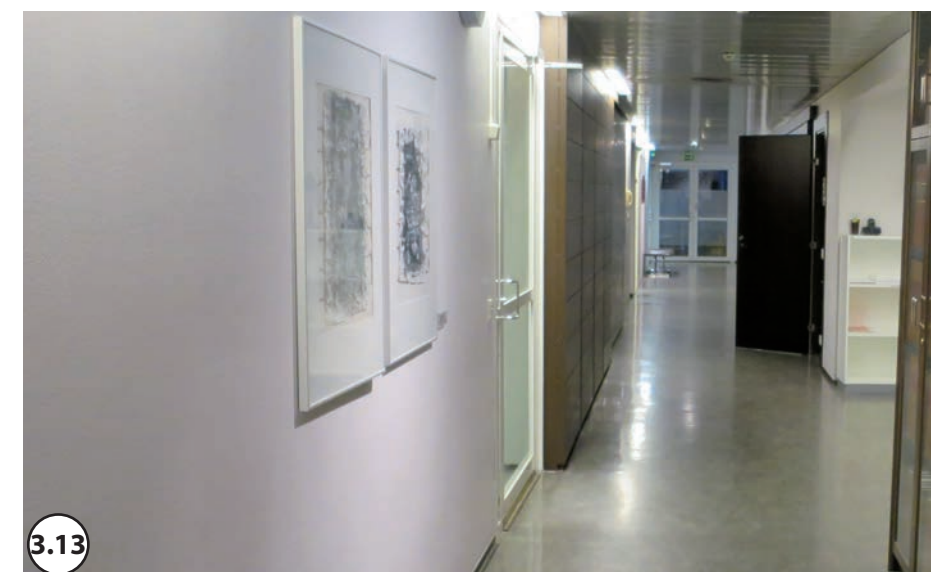
VÅNING 3 FORTS.



3.11 Höga trösklar i dörrar, ej avfasade.



3.12 Glaspartier har hög bröstning.



3.13 Dörr försedd med dörrstängare.

Rum	Pos.	Brist	Åtgärd	Prio.
3038 Pressrum/ Tolkning m.fl.	3.11	Trösklar i dörrarna 25 mm höga, ej avfasade.	Trösklar kompletteras med en list framför eller likvärdig lösning för att medge passage med rullstol.	2/4
	3.12	Bröstning glasparti mot Plenisal 1200 mm (högt). Sittande person med rullstol ser ej över bröstning.	Ingen åtgärd.	-
3020 Korridor	3.13	Dörr mot Trappa 3. Dörr med dörrstängare, öppningsmotstånd 25-35 N.	Dörr i nödutrymningsväg. Om en utrymningsplats ordnas inom detta trapphus bör dörren förses med dörröppningsautomatik med nödkraftsförsörjning (se bilaga 1). Brandsäkerhetsfråga.	3
	3.14	Telefon (porttelefon till entré) på vägg placerad med c/c 1400 mm ö.f.g.	Vid behov justeras placering av telefon i höjddled till högst 1100 mm ö.f.g.	4
3001B Vaktmästare	3.15	Ej tillgängligt. Nivåskillnad vid tröskel ca 50 mm.	Arbetslokal. Åtgärd vid behov.	4
3004 Kontor Direktör	3.16	Tröskel utsida dörr 20-25 mm, ej avfasad. Tryckknapp (upptagen, vänta, stig in) sitter högt (1500 mm ö.f.g.)	Arbetslokal. Åtgärd vid behov.	4
3005 Kontor Talman	3.17	Tröskel utsida dörr 20-25 mm, ej avfasad. Tryckknapp (upptagen, vänta, stig in) sitter högt (1500 mm ö.f.g.)	Arbetslokal. Åtgärd vid behov.	4

Inga åtgärder i entreprenaden



3.14

Telefon placerad högt.



3.15

Hög nivåskillnad, ej tillgängligt.

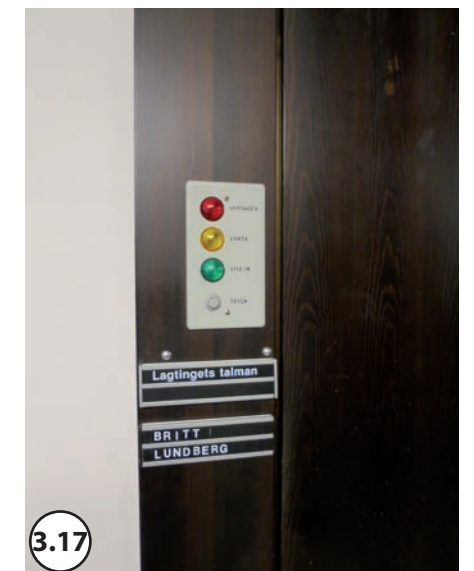


3.16

Hög tröskel, ej avfasad.
Tryckknapp placerad högt.

3.17

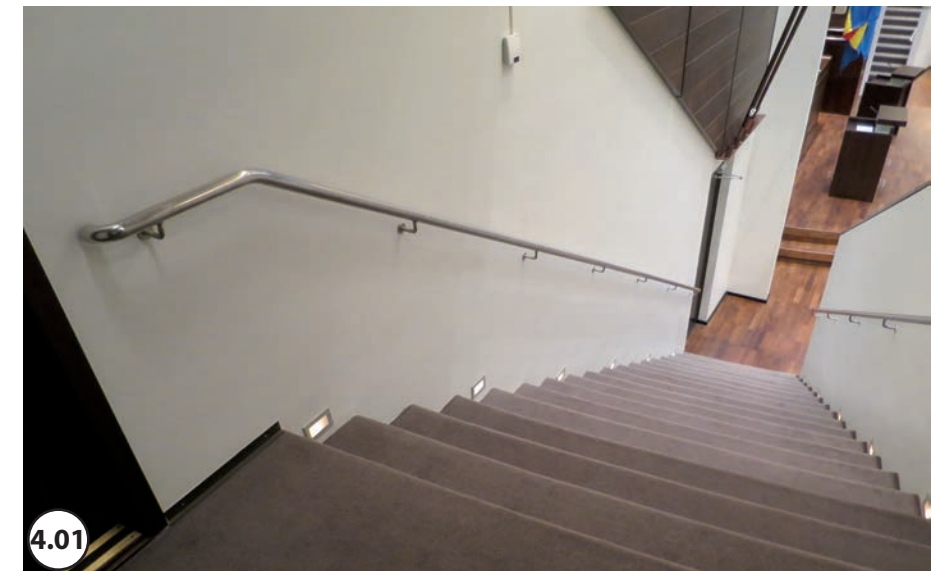
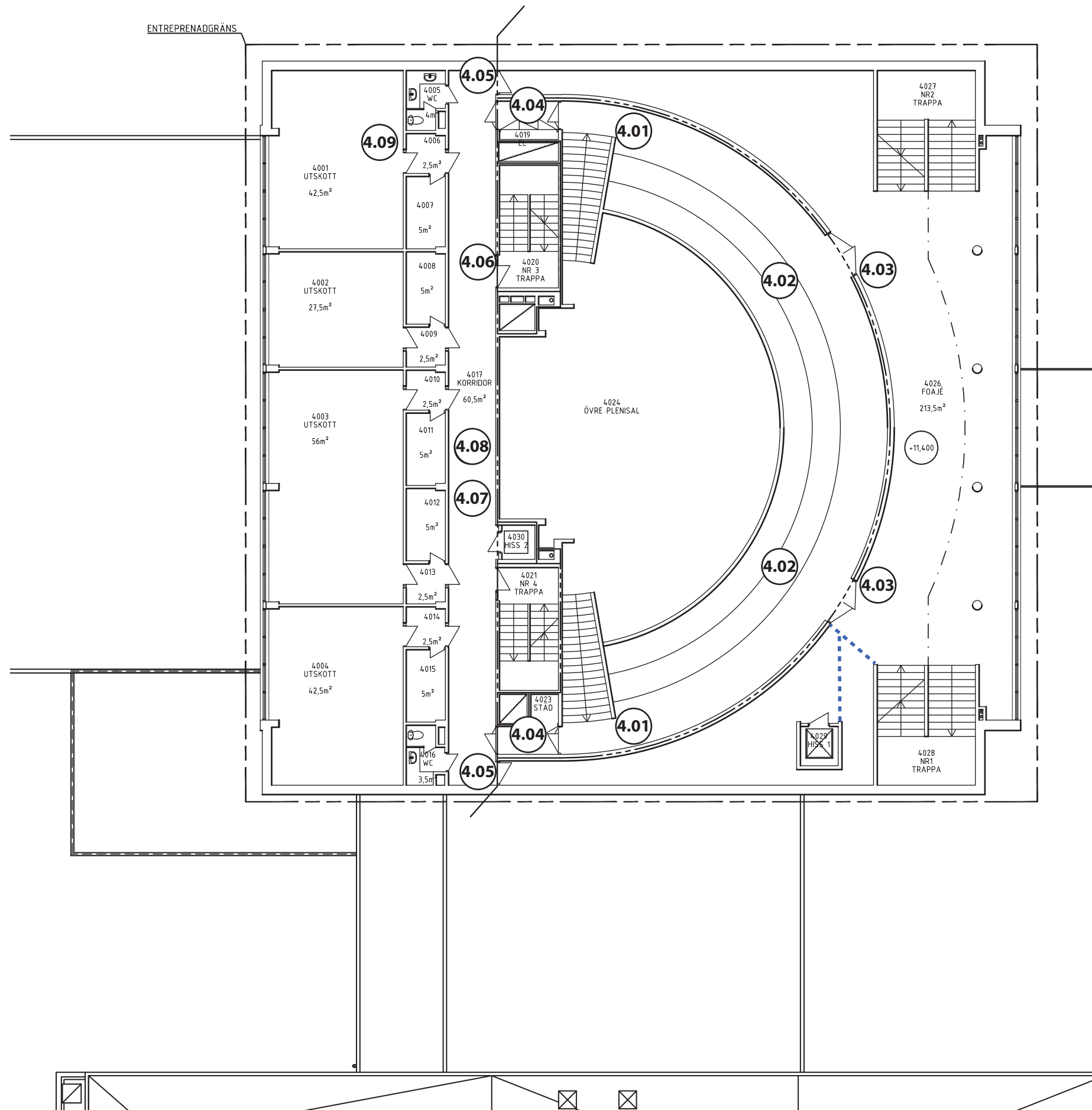
Hög tröskel, ej avfasad.



3.17

Tryckknapp placerad högt.

VÅNING 4



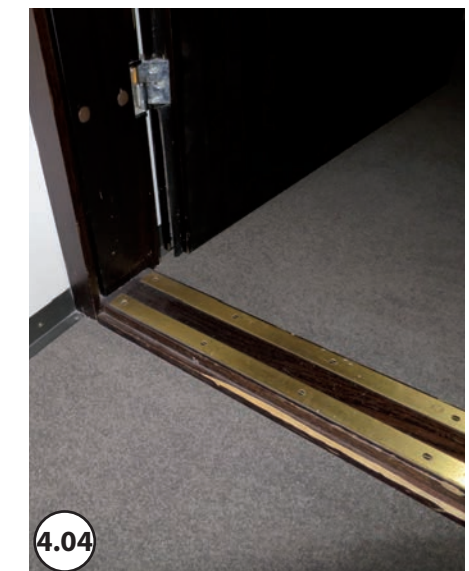
4.01
Trappor saknar kontrastmarkering.



4.02
Mindre trappor saknar kontrastmarkering och handledare.

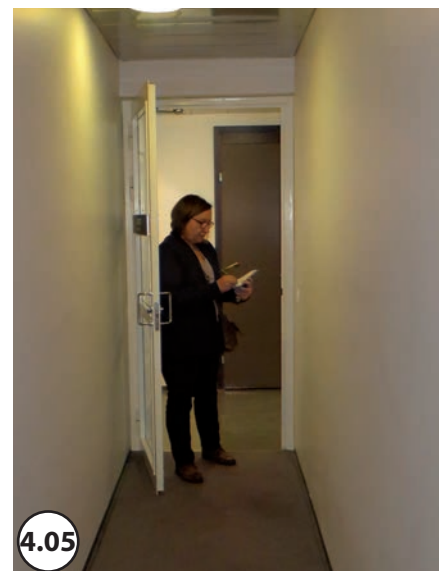


4.03
Pardörrar uppställda på magnet.
Tröskel något hög.



4.04
Hög tröskel, ej avfasad.

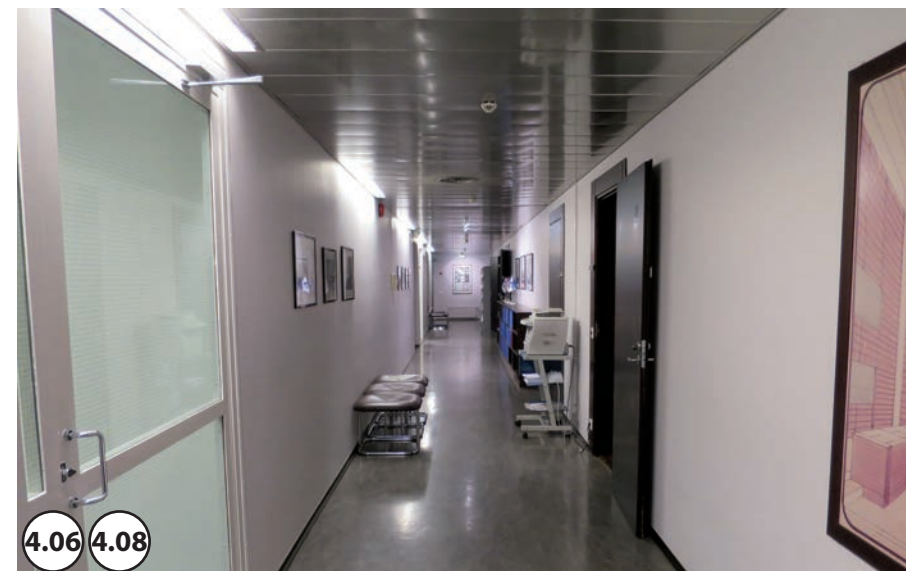
Rum	Pos.	Brist	Åtgärd	Prio.
4024 Övre plenisal	4.01	Inv. trappor ner till plan 3 saknar kontrastmarkering. Ark Platser för person med rullstol redovisas ej. Ark	Trappa kompletteras med kontrastmarkering på första och sista steget (se bilaga 1). Omfattning rullstolsplatser bör utredas.	1 2/3
	4.02	Mindre trappor i gradänger saknar kontrastmarkering och handledare. Ark Balansstöd	Trappa kompletteras med kontrastmarkering och balansstöd på båda sidor (se bilaga 1 och 3).	1
	4.03	Pardörrar mot Foajé uppställda på magnet. Tröskel något hög (totalt 12+20 mm).	Tröskel åtgärdas.	1
	4.04	Utrymningsdörrar mot passage 4022. Tröskel 25-30 mm hög, ej avfasad.	Brandsäkerhetsfråga.	3
4026 Foajé	4.05	Dörr mot Korridor 4017. Betjäningsyta obefintlig. Dörren försedd med dörrstängare, öppningsmotstånd överskrider 25 N.	"Arbetslokaler". Kompletteras med dörröppningsautomatik vid behov.	4
4017 Korridor	4.06	Dörr mot Trappa 3. Dörr med dörrstängare, öppningsmotstånd 25-35 N.	Dörr i nödutrymningsväg. Om en utrymningsplats ordnas inom detta trapphus bör dörren förses med dörröppningsautomatik med nödkraftsförsörjning (se bilaga 1). Brandsäkerhetsfråga.	3
	4.07	Telefon (porttelefon till entré) på vägg placerad med c/c 1400 mm ö.f.g.	Vid behov justeras placering av telefon i höjded till högst 1100 mm ö.f.g.	4
	4.08	Fristående föremål i korridor.	Fristående föremål flyttas från gångytan, minst en sida hålls fri.	4
4001 Kontor Utskott	4.09	Hög tröskel utsida dörr, 20-25 mm, ej avfasad. Kapphylla i förrum inkräktar på betjäningsytor dörrar. Dörr till arkiv/förråd 8M-dörr.	Åtgärdas vid behov.	4



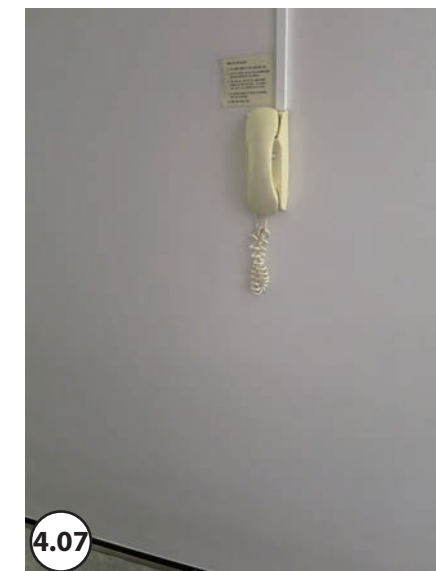
4.05
Dörr saknar betjäningsyta insida.
Dörr försedd med dörrstängare.



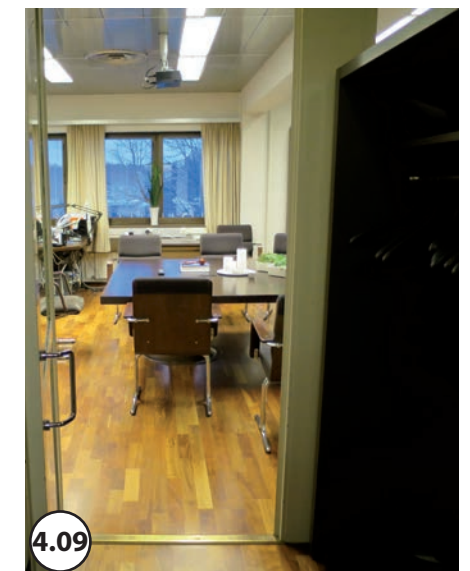
4.05
Dörr försedd med dörrstängare.



4.06 4.08
Dörr försedd med dörrstängare.
Fristående föremål i korridor.



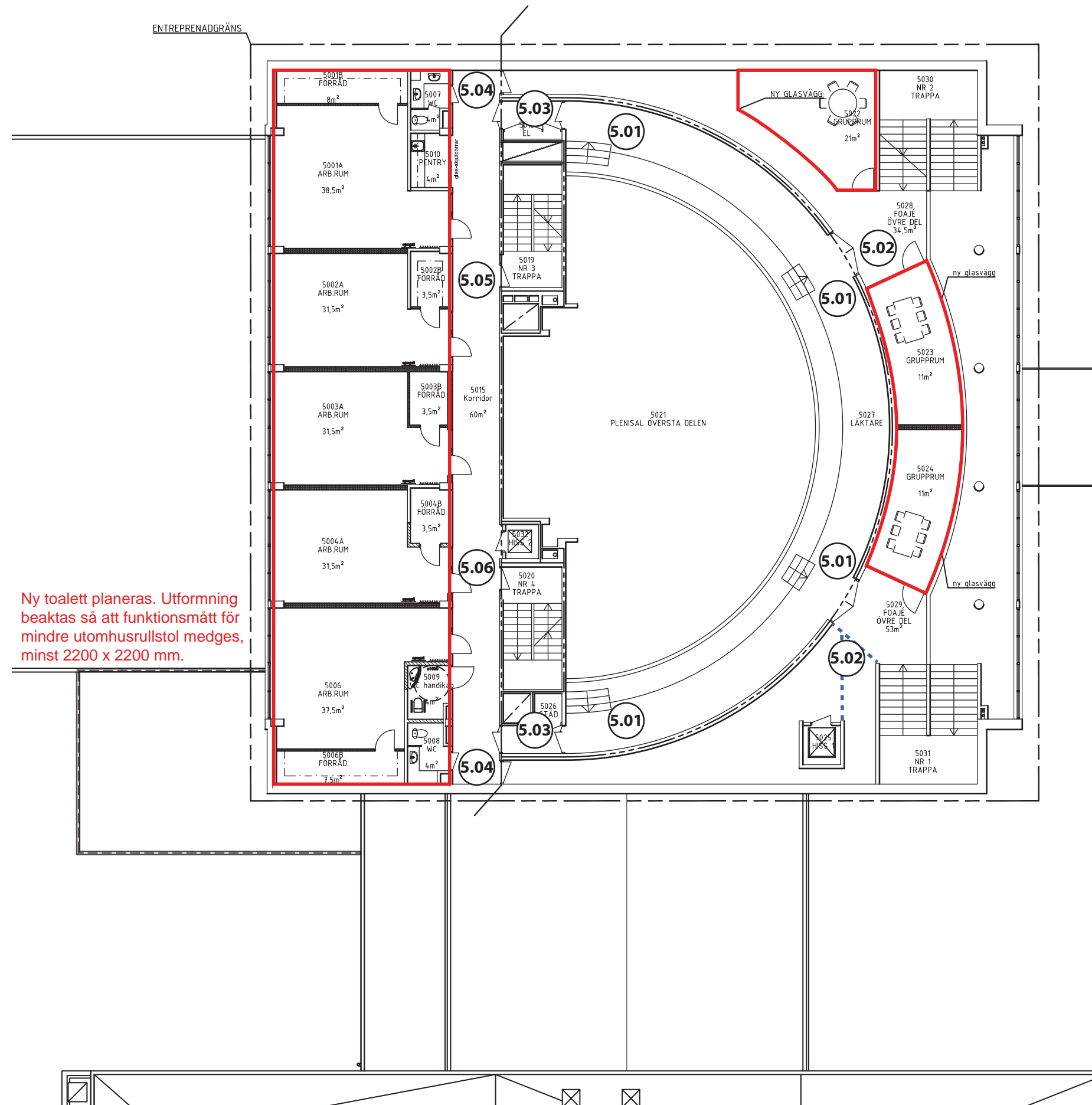
4.07
Telefon placerad högt.



4.09
Hög tröskel, ej avfasad. Kapphylla
inkräktar på betjäningsytor dörrar.



VÅNING 5



Trappor saknar kontrastmarkering och handledare.



Trappor saknar kontrastmarkering och handledare.



Pardörrar uppställda på magnet. Tröskel något hög.

Rum	Pos.	Brist	Åtgärd	Prio.
5021 Plenisal Översta delen 5027 Läktare	5.01	Invändiga trappor saknar kontrastmarkering och handledare. Ark Platser för person med rullstol redovisas ej. Ark	Trappa kompletteras med kontrastmarkering och balansstöd samt handledare på vägg (se bilaga 1 och 3). Omfattning rullstolsplatser bör utredas.	1 2/3
	5.02	Pardörrar mot Foajé uppställda på magnet. Tröskel något hög (totalt 12+20 mm).	Tröskel åtgärdas.	1
	5.03	Utrymningsdörrar mot passage 5016 (5017). Tröskel 25-30 mm hög, ej avfasad.	Brandsäkerhetsfråga.	3
5029 Foajé Övre del	5.04	Dörr mot Korridor 5015. Uppställd på magnet. Smal passage och funktionsyta insida dörr. Betjäningssyta obefintlig.	Kompletteras med automatik vid behov.	4
5015 Korridor	5.05	Utrymningsdörr till Trappa 3 relativt lätt.	Brandsäkerhetsfråga.	3
	5.06	Utrymningsdörr till Trappa 4 uppställd på magnet.	Brandsäkerhetsfråga.	3



5.03
Hög tröskel, ej avfasad.



5.04
Dörr uppställd på magnet. Betjäningssyta saknas.

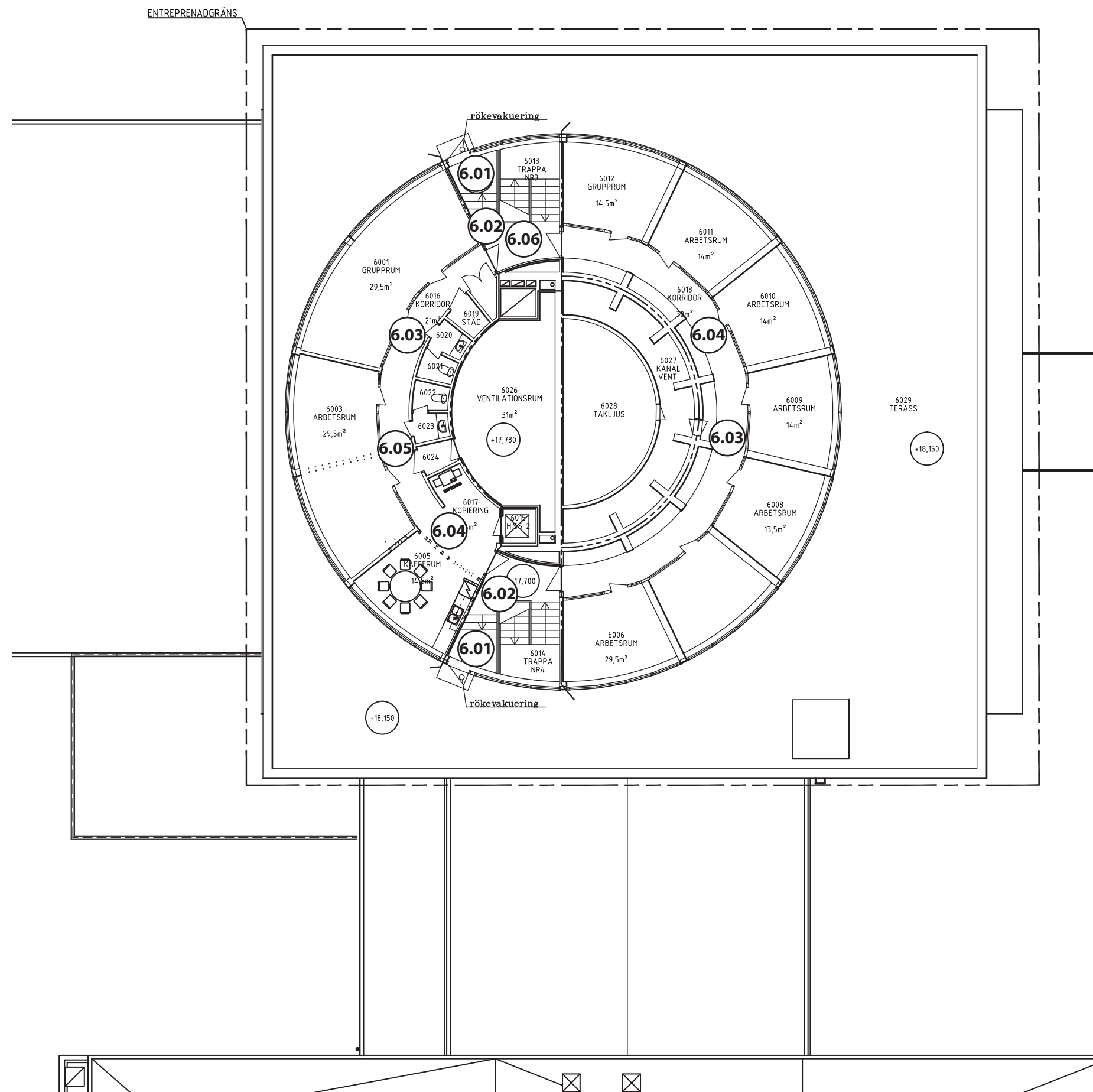


5.05
Utrymningsdörr relativt lätt.



5.06
Utrymningsdörr uppställd på magnet.

VÅNING 6



6.01 6.02
Terrass ej tillgänglig. Hög nivåskillnad tröskel terrassdörr. Trappa saknar tydlig kontrastmarkering.



6.03 6.04
Breddmått 1380 mm. Belysningsarmaturer på vägg bländar och reflexer i blankt undertak.

Rum	Pos.	Brist	Åtgärd	Prio.
Utgångar till takterrass	6.01	Terrassdörrar. Nivåskillnad vid trösklar ca 150 mm både in- och utsida. Lågt i dörren (ca 1700 mm). Terrass ej tillgänglig, nås via trappa. På vilplan i nivå med terrass lågt i tak (ca 1950 mm).	Svårt att åtgärda på grund av byggnadens tekniska förutsättningar. Då man har guidade turer med t.ex. skolklasser skulle möjligtvis en utgång till terrassen göras tillgänglig med lyftanordning men då måste man klara av att ta sig upp via hiss 2.	3/4
	6.02	Ljushetskontrast mellan trappa och vilplan understiger 0.40 enl. NCS.	Ytskikt på trapporna kommer att bytas ut vid planerade renovering. Kontrastmarkering beaktas samt ljushetskontrast på minst 0.40 enl. NCS (se bilaga 1).	1
6016 Korridor 6018 Korridor	6.03	Breddmått 1380 mm, medger ej vändning 180° med rullstol.	Arbetslokaler.	4
	6.04	Belysningsarmaturer på vägg starka, bländande och reflexer i blankt undertak.	Åtgärdas vid behov.	4
	6.05	Fristående föremål i korridor.	Fristående föremål flyttas från gångytan.	4
Trappa 3	6.06	Dörrar uppställda på magnet. Tungas dörrar vid brandfara.	Brandsäkerhetsfråga.	3



6.03 6.04 6.05

Breddmått 1380 mm. Belysningsarmaturer på vägg bländar och reflexer i blankt undertak.
Fristående föremål i korridor.



6.06

Dörr uppställd på magnet. Dörrförsedd med dörrstängare.

BILAGA 1 - Utdrag ur BBR 21

3:1423 Kontraster och markeringar i byggnader

Viktiga målpunkter i byggnader liksom gångytor, trappor och ramper samt manöverdon ska vara lätta att upptäcka och hitta fram till även för personer med nedsatt orienteringsförmåga.

Allmänt råd

Exempel på viktiga målpunkter i byggnader är entrédörrar och hissdörrar, samt, i publika lokaler, receptionsdiskar, toalettdörrar, dörrar i och till utrymningsvägar och informationsställen.

I publika lokaler bör det finnas logiska ledstråk som leder mellan utvalda målpunkter. På öppna ytor i t.ex. stationsbyggnader (terminaler), receptioner och foajéer bör sammanhängande taktila och visuella ledstråk finnas. Ledytor i golvet kan ordnas med avvikande material och med ljushetskontrast.

Kontrast mot omgivningen kan åstadkommas med avvikande material och ljushet. En ljushetskontrast på minst 0,40 enligt NCS (Natural Color System) mellan kontrastmarkeringen och den omgivande ytan ökar avsevärt möjligheten för synsvaga att uppfatta markeringen.

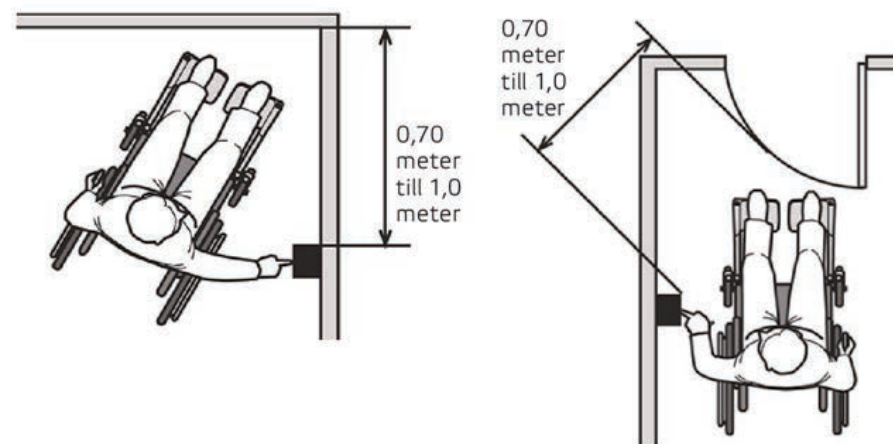
Logiska färgsystem underlättar orienteringen för personer med utvecklingsstörning eller andra orienteringssvårigheter.

Regler om kontrastmarkering av trappor finns i avsnitt 8:232.

Regler om skydd mot sammanstötning och klänning finns i avsnitt 8:3.

Kontraster och markeringar i byggnader enl. BBR 21

Figur 3:143 Placering av manöverdon för dörröppnare



Placering manöverdon för dörröppnare enl. BBR 21

5:248 Utrymningsplats

Med utrymningsplats avses ett utrymme i angränsande brandcell som är placerad i anslutning till utrymningsväg där personer med nedsatt rörelse- eller orienteringsförmåga kan avvakta fortsatt utrymning. Utrymningsplatsen får även vara en del av utrymningsvägen om utrymningsplatsen är placerad i anslutning till de utrymmen som betjänas av utrymningsvägen.

Utrymningsplatsen ska kunna rymma personer med nedsatt rörelse- eller orienteringsförmåga. Utrymningsplatsen ska vara användbar och tillgänglig för personerna som anges i avsnitt 3:1 samt vara åtkomlig utan nyckel eller motsvarande.

Utrymningsplatsen ska vara belägen i samma plan som det utrymme som den betjänar. Det ska finnas möjlighet till tvåvägskommunikation från utrymningsplatsen. Kommunikationssystemet ska kunna upprätthållas vid strömavbrott samt ha ett skydd mot strömavbrott till följd av brand. (BFS 2011:26).

Allmänt råd

Utformning av kommunikationssystemet bör minst uppfylla motsvarande krav för strömavbrott och felsignal som automatiskt brandlarm enligt avsnitt 5:2511. Utrustning för att kommunikation från utrymningsplatsen bör vara placerad med centrum 0,8 meter från golvet.

Kommunikationen till utrymningsplatsen bör ske i anslutning till larm-systemets centralutrustning, brandförsvartabla eller motsvarande.

Dörrar till utrymningsplatser bör förses med dörrstängare. (BFS 2011:26).

Utrymningsplats enl. BBR 21

5:2512 Utrymningslarm

Utrymningslarm ska installeras när detta är en förutsättning för brandskyddets utformning. Utrymningslarmet ska utformas efter behovet av information så att personer som vistas i byggnaden kan nås av information om lämpliga åtgärder vid utrymning.

Utrymmen i publika lokaler där personer med hörselnedsättning kan vistas utan direktkontakt med andra personer ska förses med kompletterande larmton så att även hörselskadade och döva nås av varningssignaler i händelse av brand eller annan fara.

Vid akustiskt larm ska hörbarheten vara sådan att signaler eller meddelanden kan uppfattas i berörda delar av byggnaden.

Anläggningens funktion ska kunna upprätthållas vid strömavbrott samt ha ett skydd mot strömavbrott på grund av brand. (BFS 2011:26).

Allmänt råd

Utrymningslarm kan aktiveras manuellt eller med automatiskt brandlarm. Utrymningslarmet bör signalera direkt både vid aktivering med manuell larmknapp eller automatiskt brandlarm.

Utformningen av utrymningslarmet efter behovet av information bör ske enligt vad som anges i avsnitt 5:35, t.ex. avseende när talat meddelande eller enklare signal kan tillämpas.

Exempel på utrymmen i publika lokaler som bör förses med kompletterande larmton är hygienutrymmen. Med kompletterande larmton avses exempelvis optiska sådana.

Utrymningslarm enl. BBR 21

5:336²⁶ Utrymningsplats

Publika lokaler som ska vara tillgängliga och användbara enligt avsnitt 3:1 för personer med nedsatt rörelse- eller orienteringsförmåga ska förses med minst två oberoende utrymningsplatser. Om lokalen har fler än ett plan ska det finnas minst en utrymningsplats på varje plan. Om lokalen i enlighet med avsnitt 5:322 enbart har en enda utrymningsväg får lokalen utformas med en utrymningsplats. Utrymningsplatsen ska vara placerad i intilliggande brandcell och finnas i anslutning till eller i utrymningsvägen. En utrymningsplats ska kunna rymma minst en mindre utomhusrullstol.

Utrymningsväg som är tillgänglig och användbar och som leder horisontellt till säker plats behöver inte förses med någon utrymningsplats.

Publika lokaler som är försedda med automatiskt släcksystem behöver inte förses med utrymningsplats.

Ytterligare krav anges i avsnitt 5:352. (BFS 2014:3).

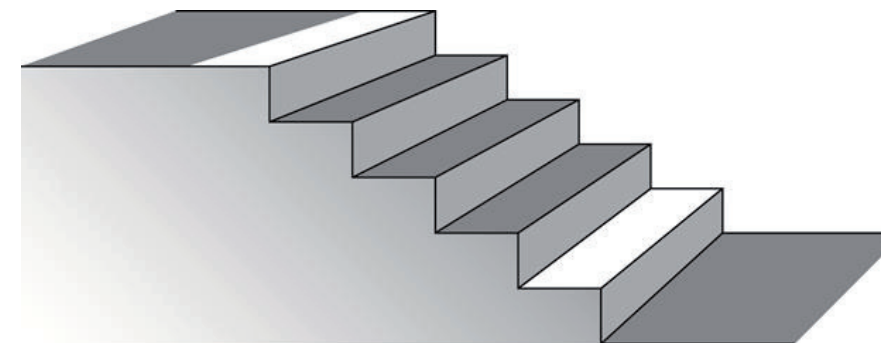
Allmänt råd

En mindre utomhusrullstol upptar 1,30 x 0,70 m².

Regler om utrymningsplatser ges även ut av Arbetsmiljöverket. (BFS 2014:3).

Utrymningsplats enl. BBR 21

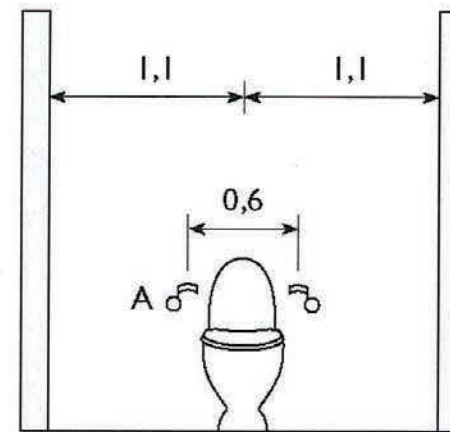
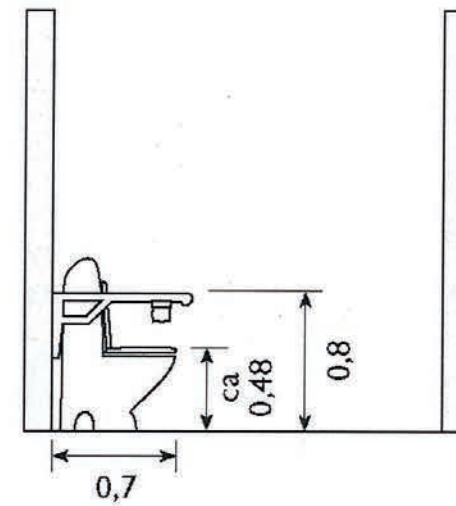
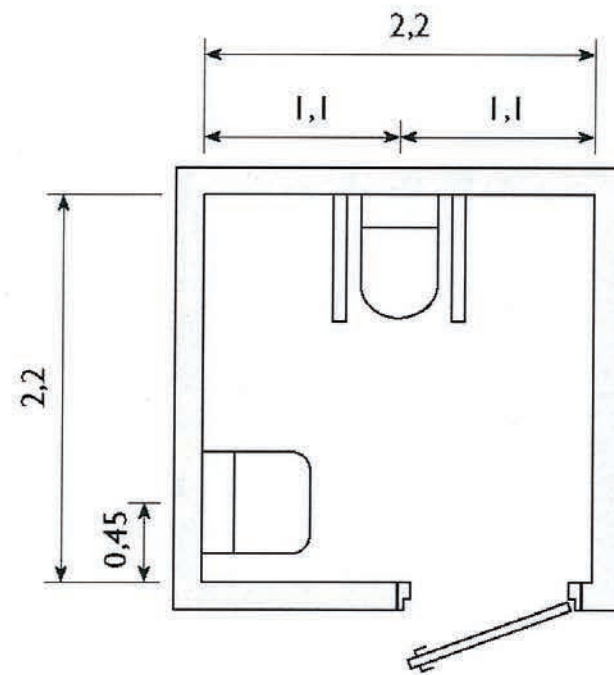
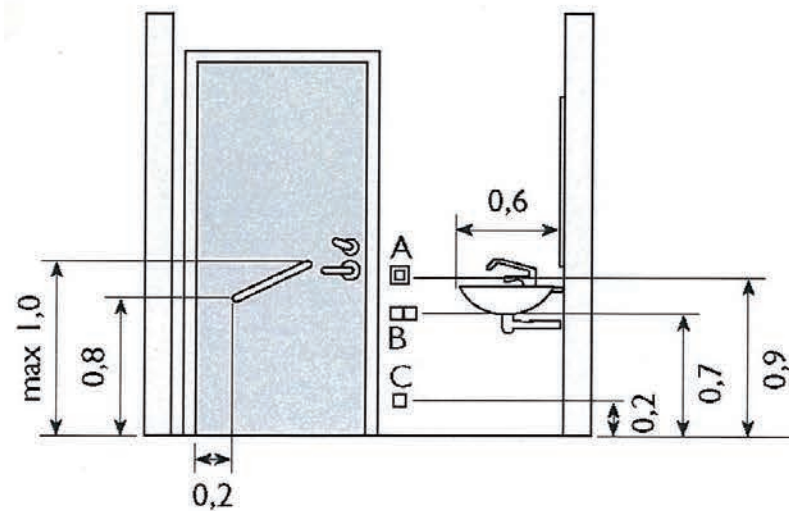
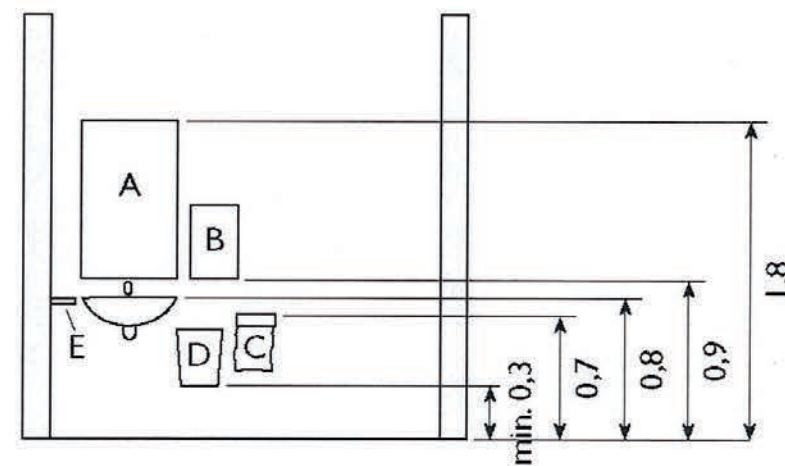
Figur 8:232 Kontrastmarkering av trappa



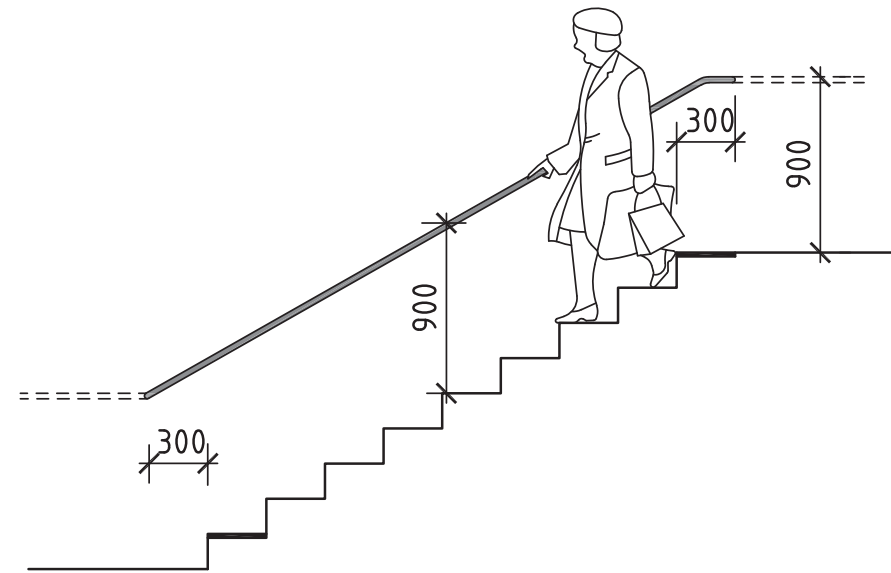
(BFS 2014:3).

Kontrastmarkering av trappa enl. BBR 21

BILAGA 2 - Tillgängliga toaletter enl. MDF

A. Armstöd med
toalettpappershållareA. Strömbrytare
B. Larm och återställning
C. LarmA. Spegel
B. Handdukshållare
C. Avfallsbehållare
D. Papperskorg
E. Eventuell hylla

BILAGA 3 - Exempel



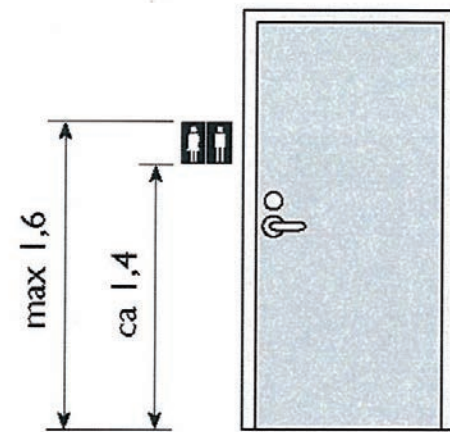
Exempel på utformning och placering av ledstång.



Exempel på alternativ utformning av balansstöd som motsvarar ledstångens funktion.

NCS Lightness meter		NCS Lightness meter		NCS Lightness meter		NCS Lightness meter		NCS Lightness meter		NCS Lightness meter		NCS Lightness meter		NCS Lightness meter	
0,10	0,11	0,20	0,21	0,30	0,31	0,40	0,41	0,50	0,51	0,60	0,61	0,70	0,71	0,80	0,81
1000000	1000000	1000000	1000000	1000000	1000000	1000000	1000000	1000000	1000000	1000000	1000000	1000000	1000000	1000000	1000000

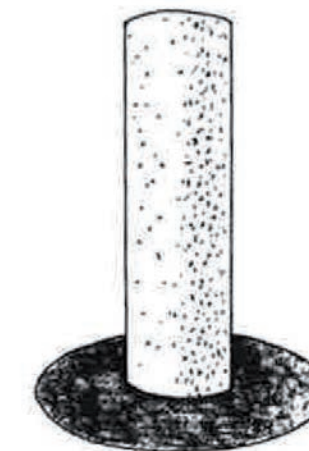
Ljushetsmätare enl. NCS.



Exempel på tydlig placering av skylt.



Exempel på taktill pictogramskylt med punktskrift.



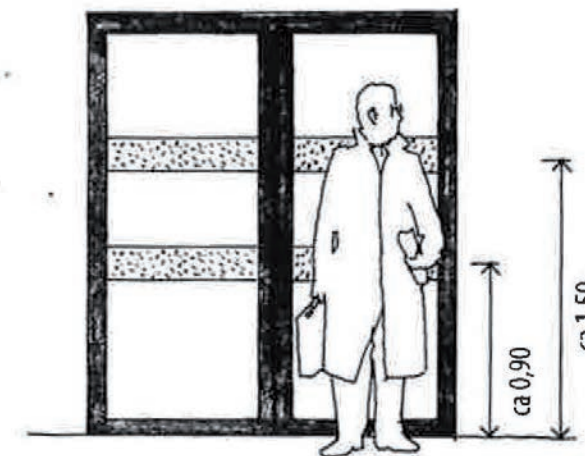
Ex fristående pelare kan markeras genom mot omgivningen kontrasterande färg, extra belysning och golvbeläggning med kontrasterande struktur och färg



Exempel på lyftanordning från Sofia kyrka.



Exempel på lyftanordning från Långa raden.



Stora glasdörrar förses med markering
Exempel på kontrastmarkering glaspartier och pelare.